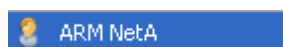


Настройки программного модуля дежурного оператора «АРМ»

1. Запускаем модуль дежурного оператора «АРМ», нажав левой кнопкой мышки иконку:



2. После запуска приложения появится окно, при первом запуске которого, необходимо указать Имя пользователя – SYSDBA и пароль – masterkey, затем в новом окне нажать вкладку «ОК» не указывая пароля:

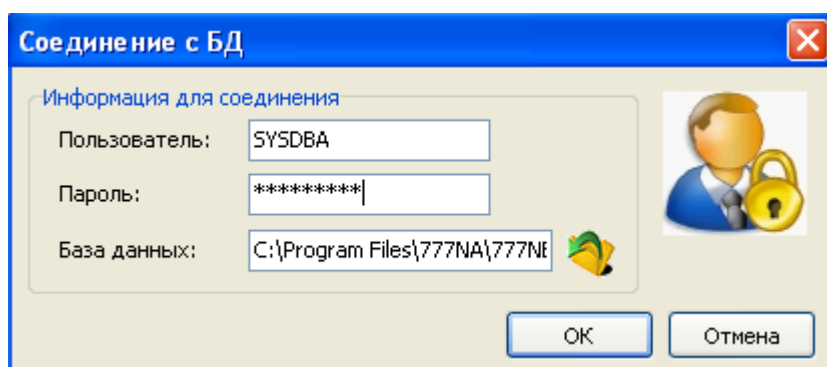


Рисунок 1.

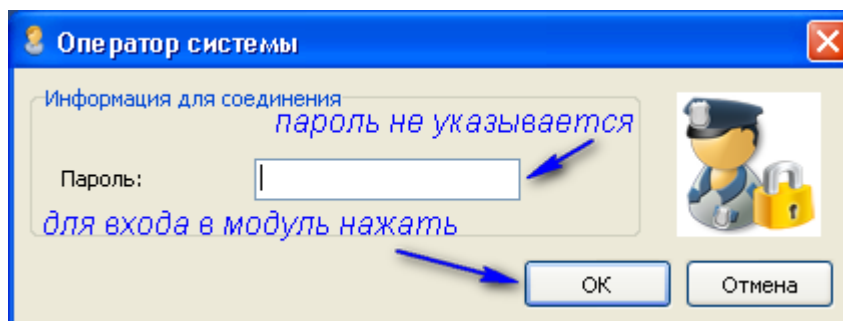


Рисунок 2.

3. Запустив приложение, появится основной вид программного модуля, который содержит в себе 3 основных окна:

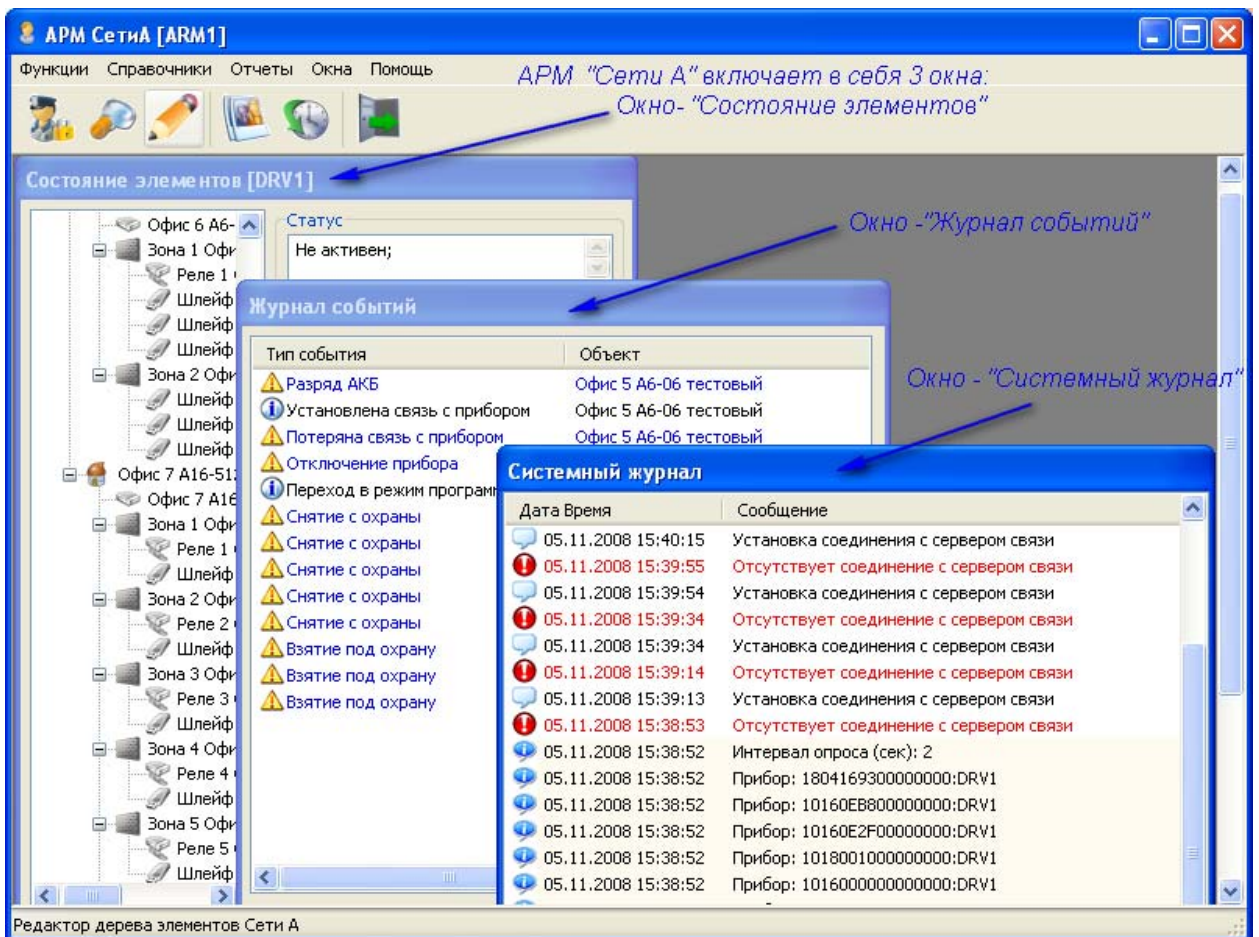


Рисунок 3.

- Для удобства использования программного модуля «АРМ» все входящие в него окна лучше располагать следующим образом:

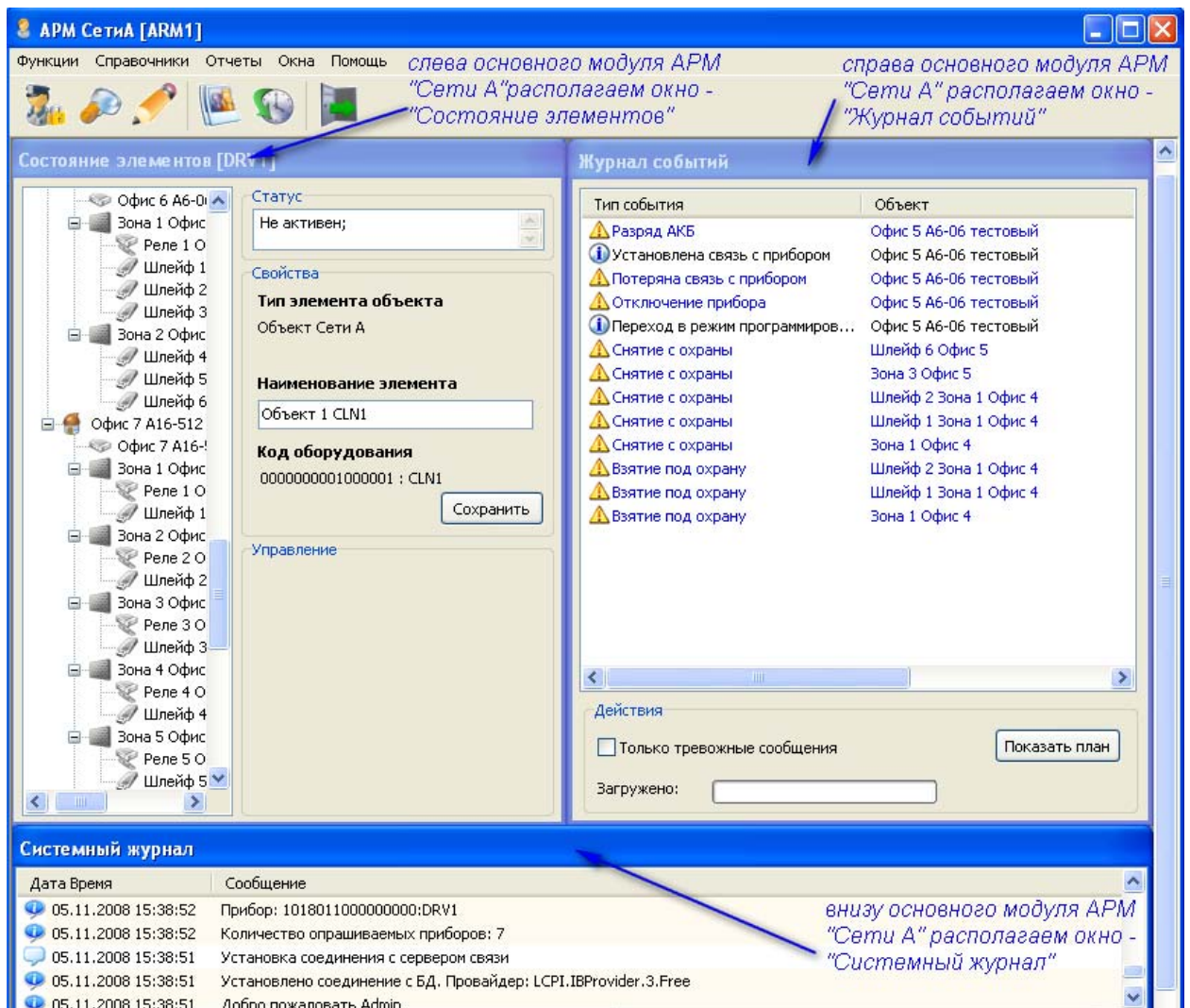


Рисунок 4.

- При запуске программного модуля «АРМ» необходимо выполнить его настройки, для этого нужно зайти в «Функции» и выбрать вкладку «Параметры»:

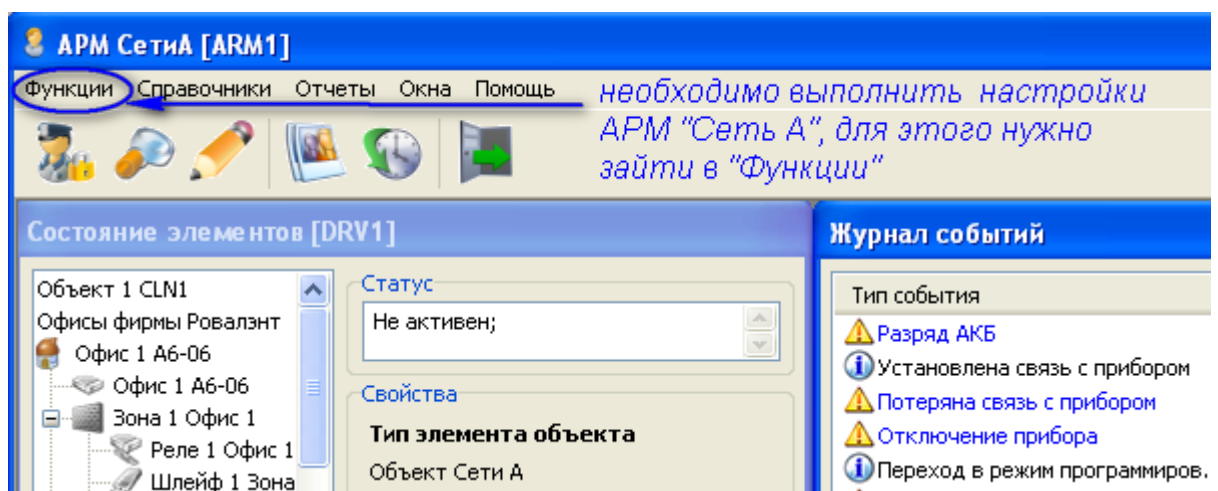


Рисунок 5.

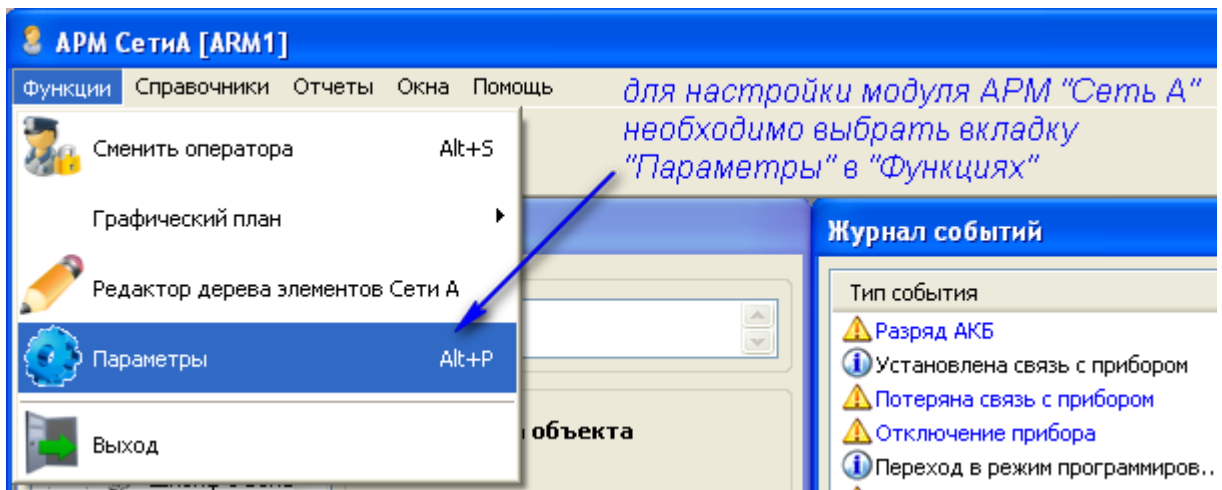


Рисунок 6.

6. После нажатия вкладки «Параметры» появится окно основных настроек модуля АРМа:

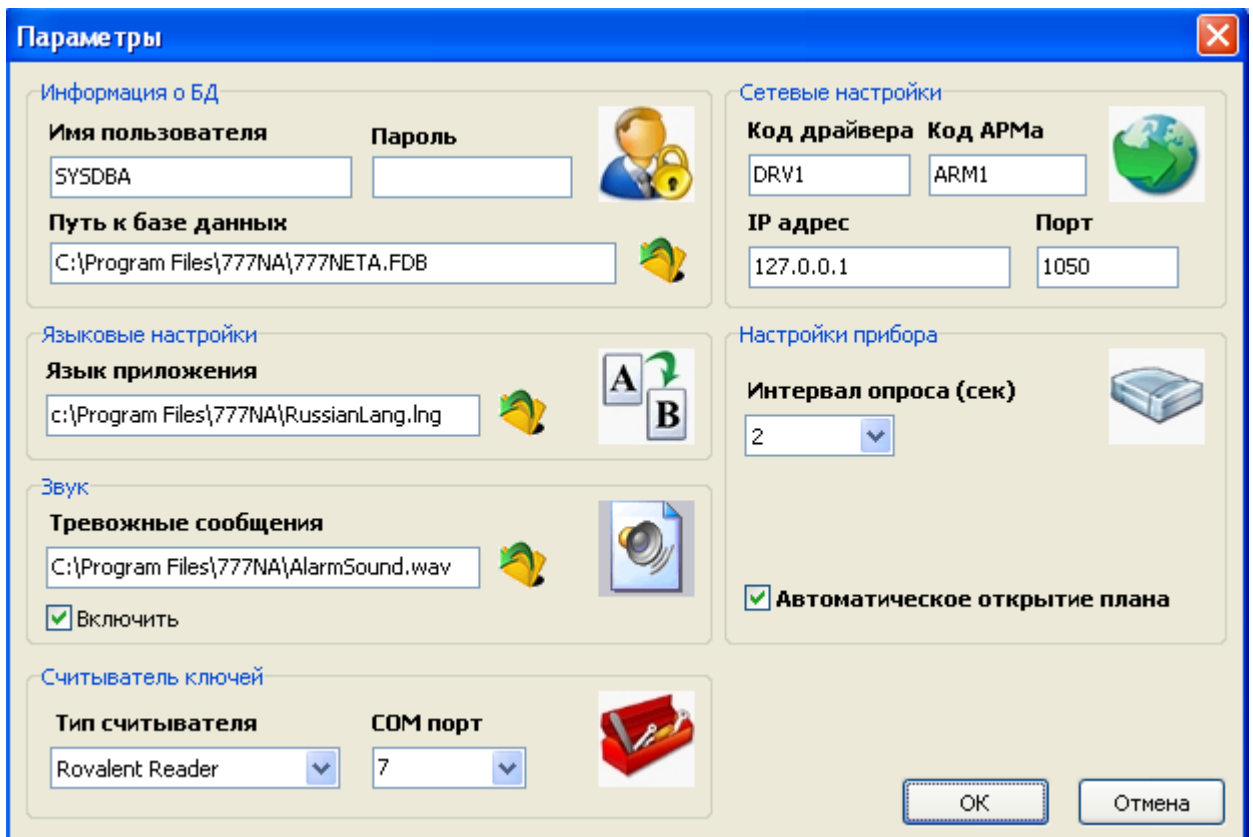


Рисунок 7.

Внимание! Основные сетевые настройки АРМа:

- код драйвера: (ID клиента), по умолчанию: «**DRV1**», (каждый драйвер должен иметь свой уникальный код);
- IP-адрес: IP-адрес компьютера, на котором установлен сервер связи. Для локального соединения используется «**127.0.0.1**»

- порт: порт для подключения к «Серверу связи», (необходимо смотреть параметры сервера связи), по умолчанию порт: «**1050**».