

Настройки «Сервера связи» интегрированной системы безопасности «ИСБ 777»

1. После завершения установки программного обеспечения «ИСБ 777», запускаем «Сервер связи», нажав левой кнопкой мышки иконку:



Внимание! Ключ защиты при запуске «Сервера связи» должен быть подключен к свободному USB-входу компьютера, при его отсутствии вход в программные модули ПО «ИСБ 777» будет запрещен.

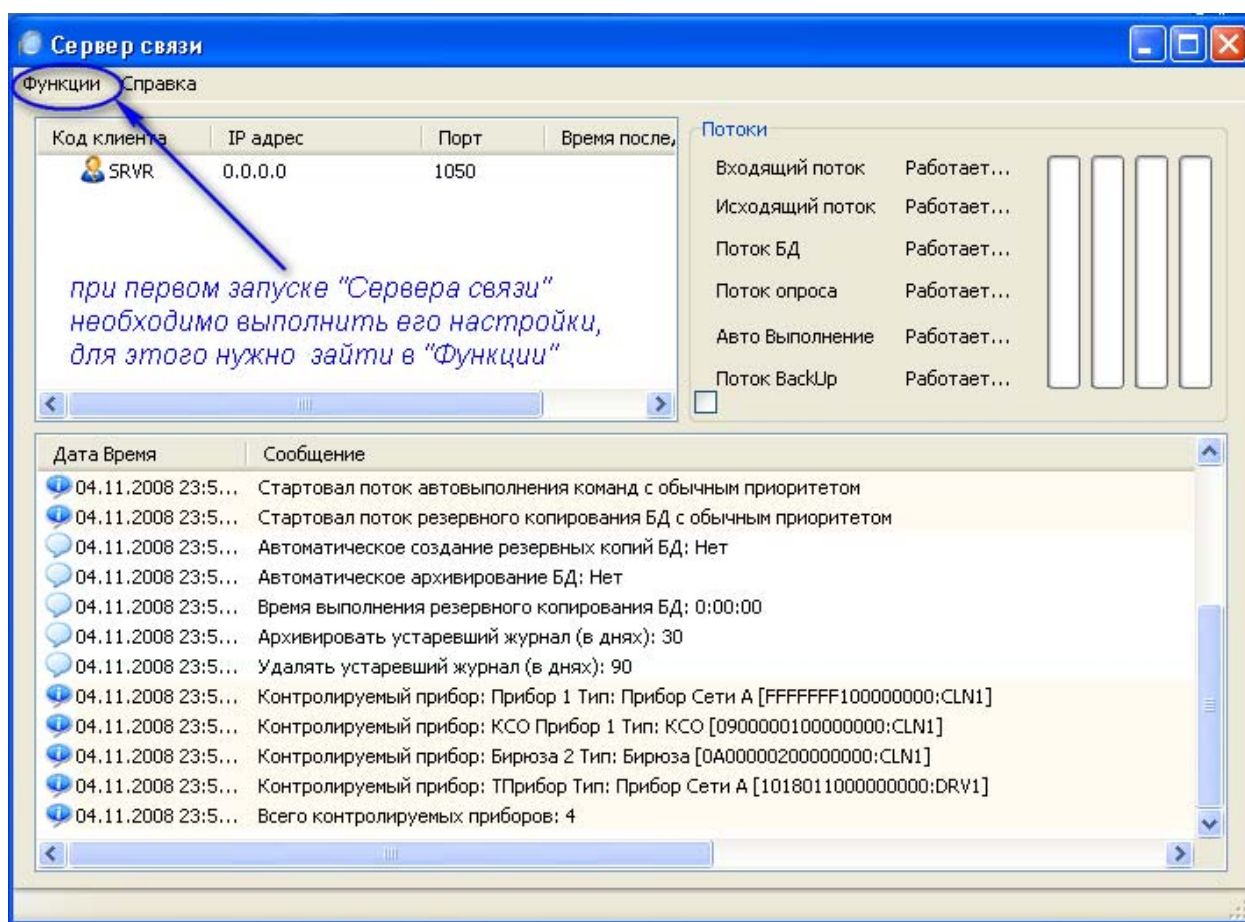


Рисунок 1.

2. При первом запуске «Сервера связи» необходимо выполнить его настройки, для этого нужно зайти в «Функции» и выбрать вкладку «Параметры»:

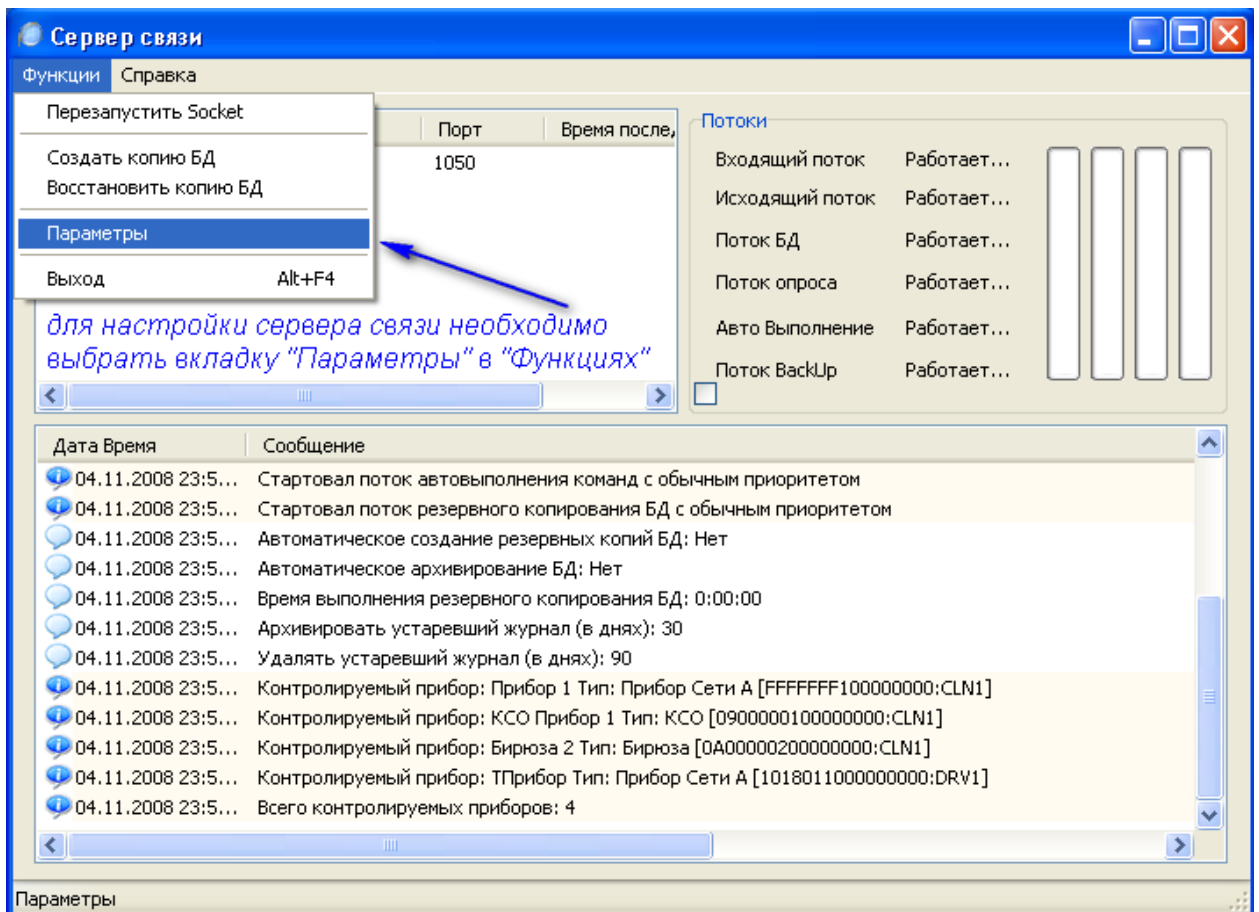


Рисунок 2.

3. После нажатия вкладки «Параметры» появится окно настройки «Сервера связи», в котором указываем Имя пользователя – SYSDBA и пароль – masterkey:

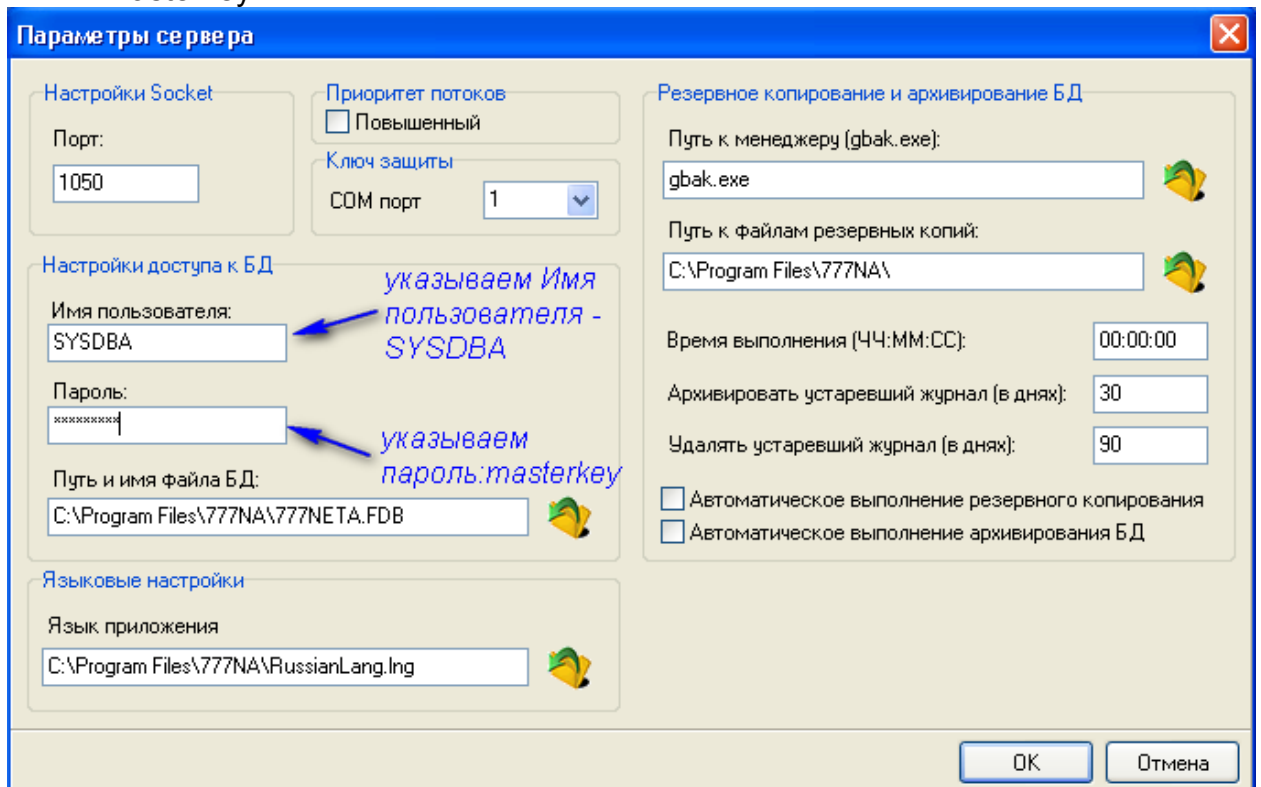


Рисунок 3.

4. Настройки выполнены, необходимо нажать на вкладку «ОК» и перезапустить «Сервер связи», тогда все изменения будут применены.

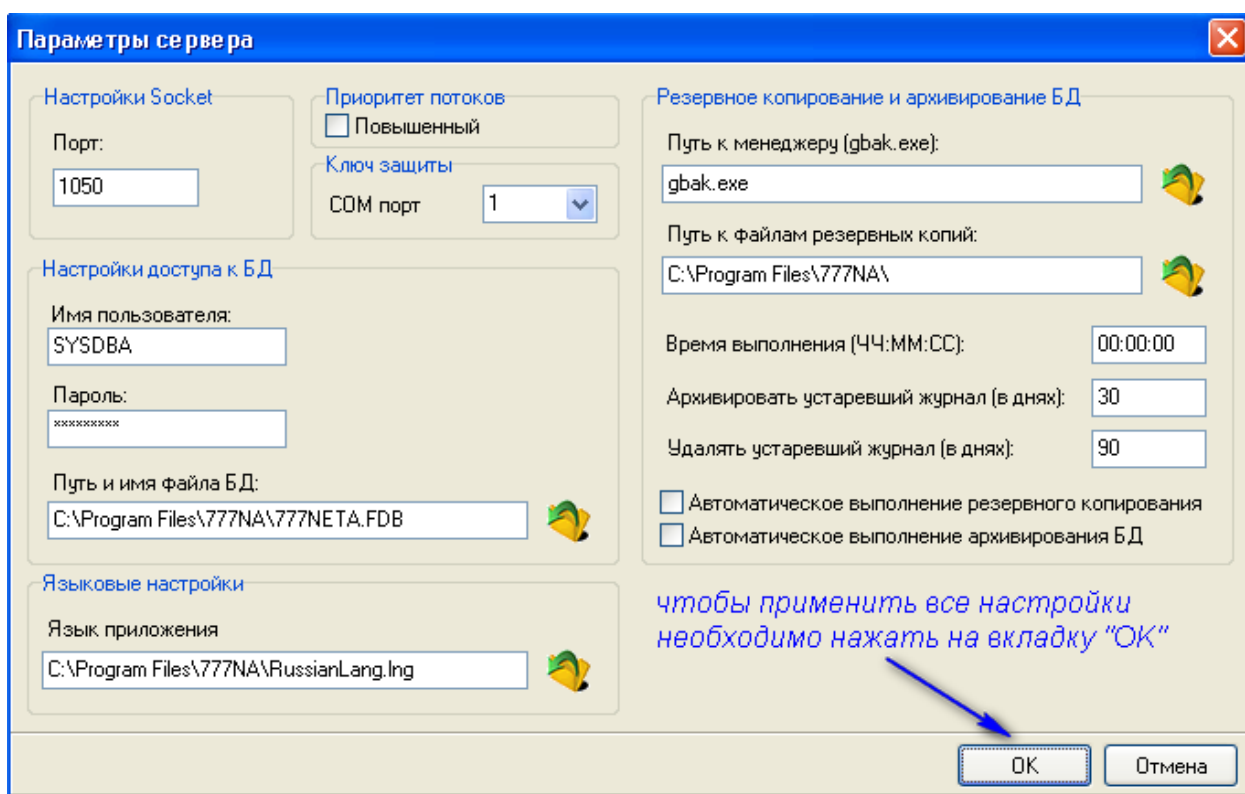


Рисунок 4.

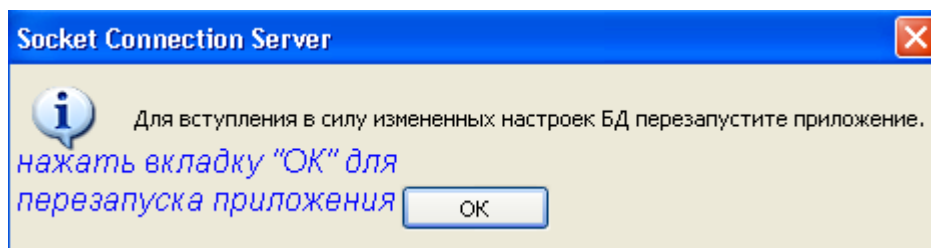



Рисунок 5.

5. Закрываем «Сервер связи», нажав на иконку . При повторном запуске «Сервера связи» - все изменения будут применены.

Внимание! При неверном указании Имени пользователя – SYSDBA, пароля – masterkey, порта настройки сервера, а также пути и имени файла БД - в журнале «Сервера связи» будут проходить сообщения об ошибках:

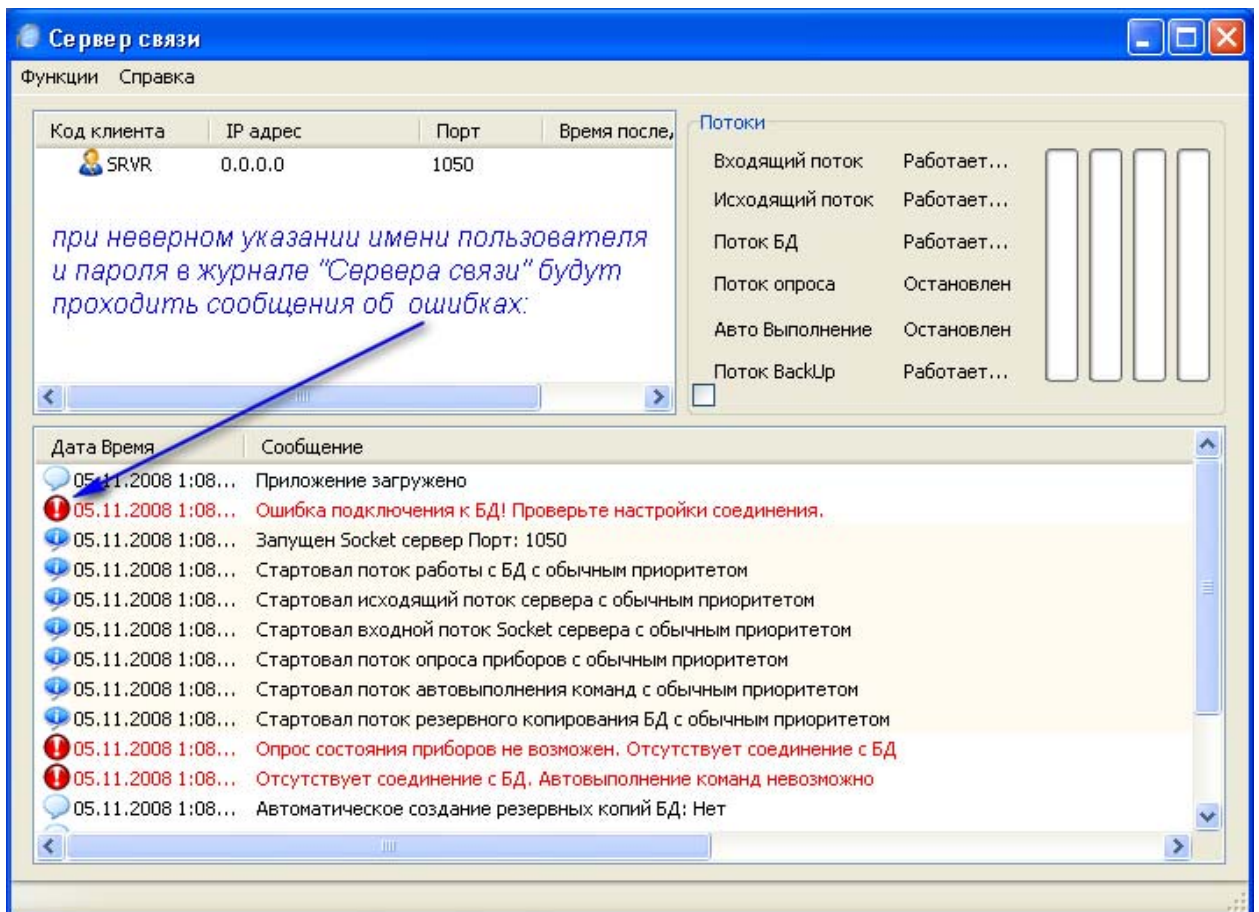


Рисунок 6.

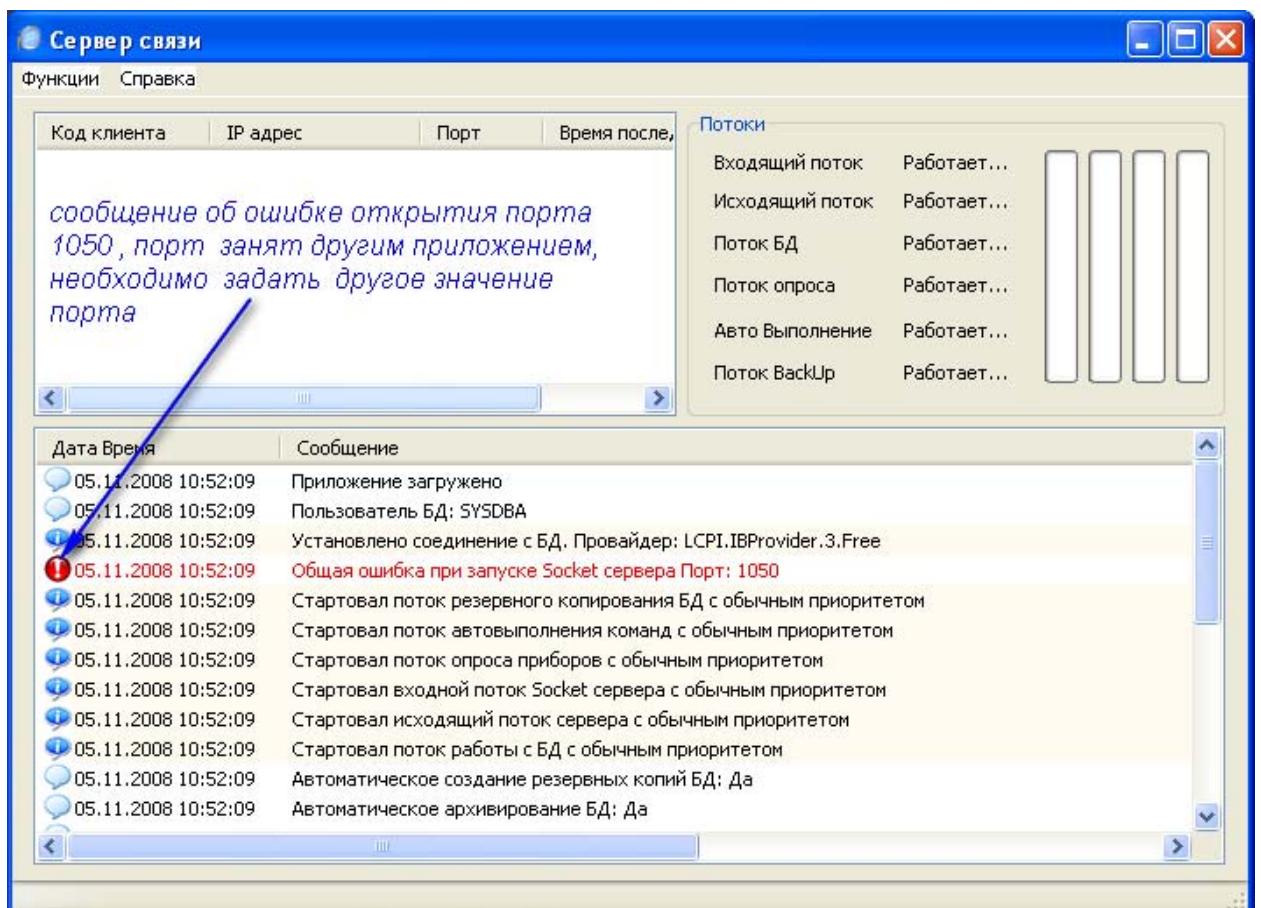


Рисунок 7.

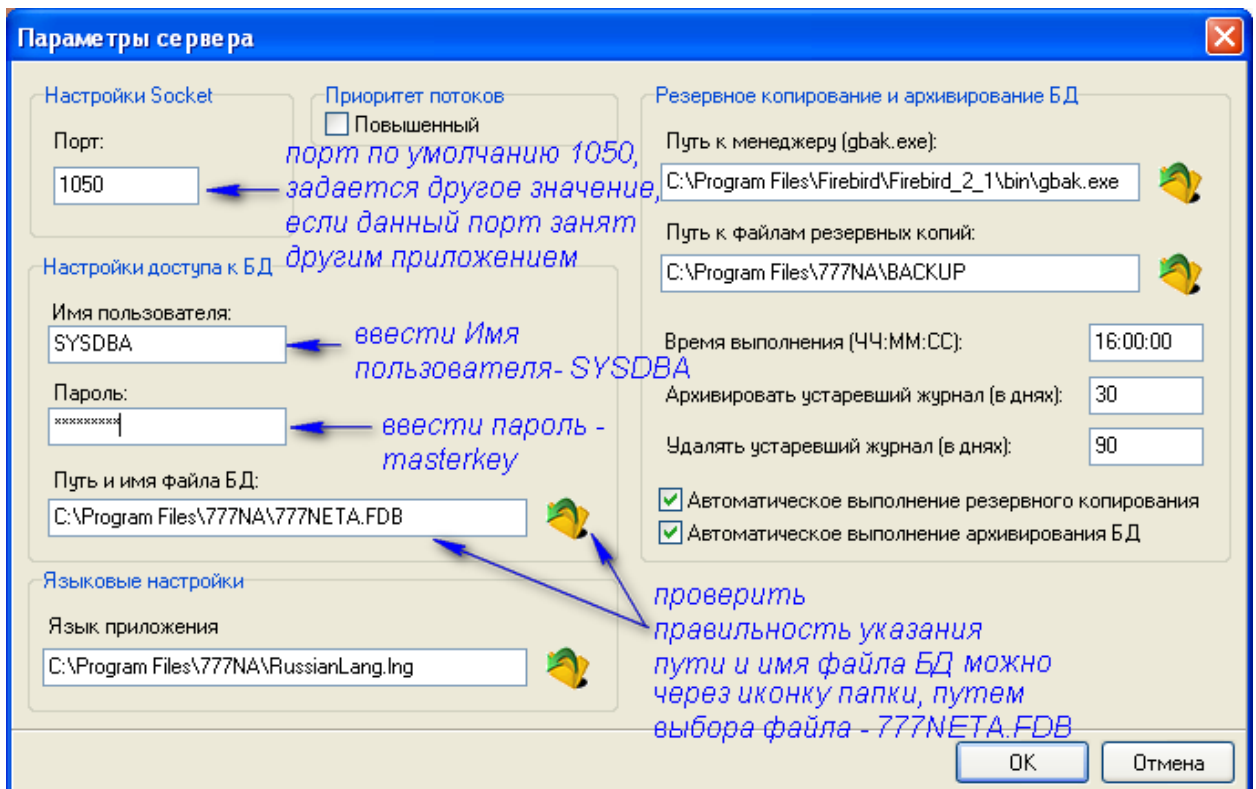


Рисунок 8.

6. Если все изменения в настройках «Сервера связи» после перезапуска приложения, были внесены правильно, сообщений об ошибках в журнале не будет:

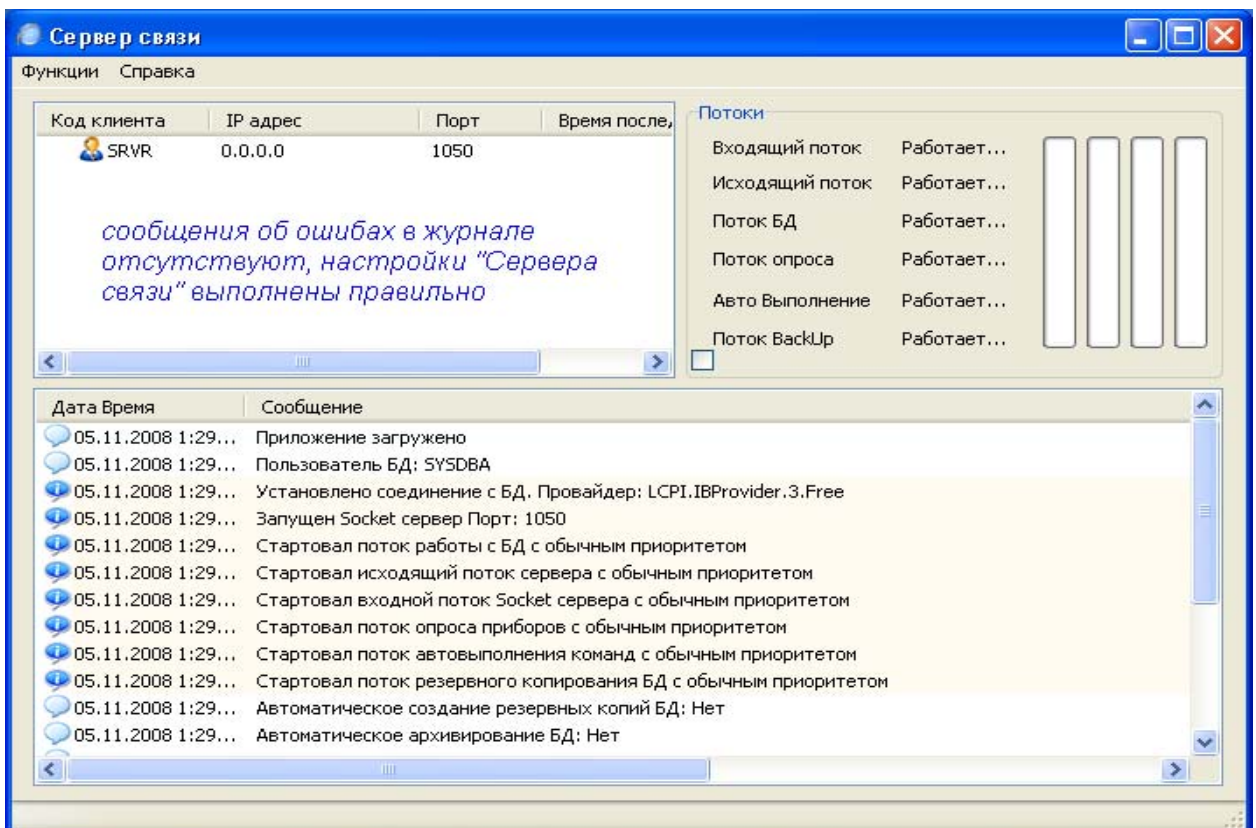


Рисунок 9.

7. «Сервер связи» настроен, для входа в программный модуль дежурного оператора ПО «ИСБ 777» заходим в

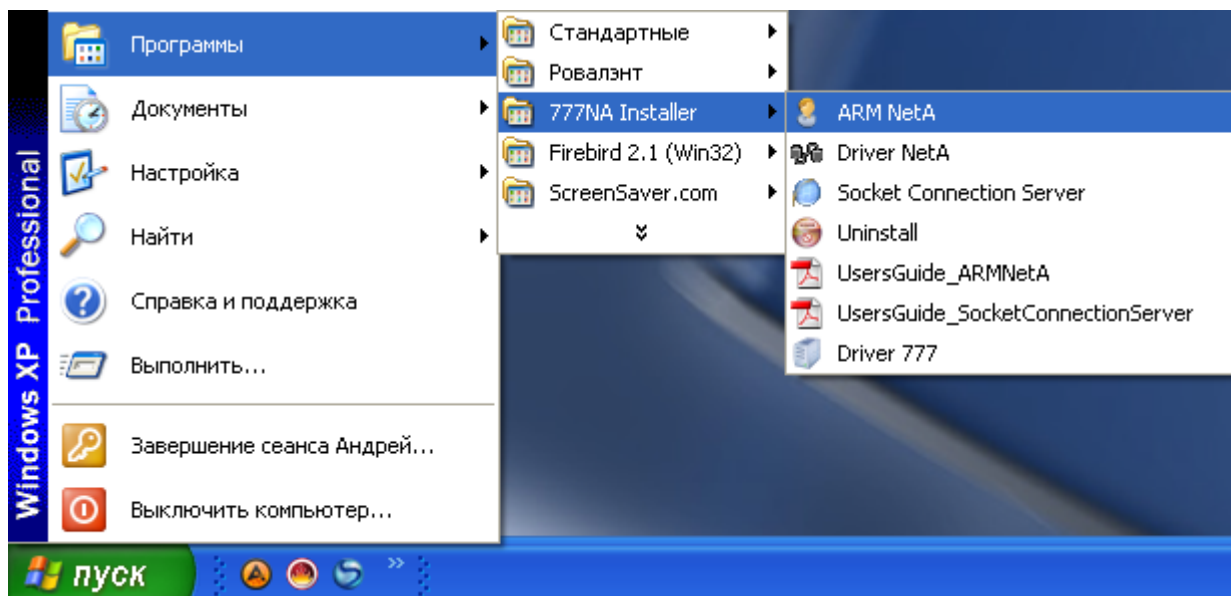
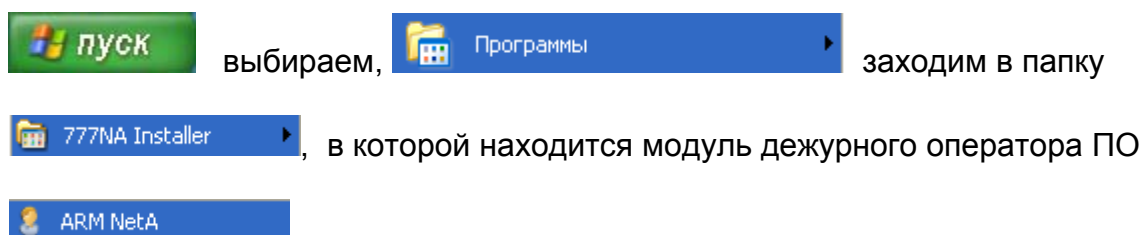


Рисунок 10.

8. Запускаем модуль дежурного оператора «АРМ», нажав левой кнопкой мышки иконку:



9. После запуска приложения появится окно, при первом запуске которого, необходимо указать Имя пользователя – SYSDBA и пароль – masterkey, затем в новом окне нажать вкладку «ОК» не указывая пароля:

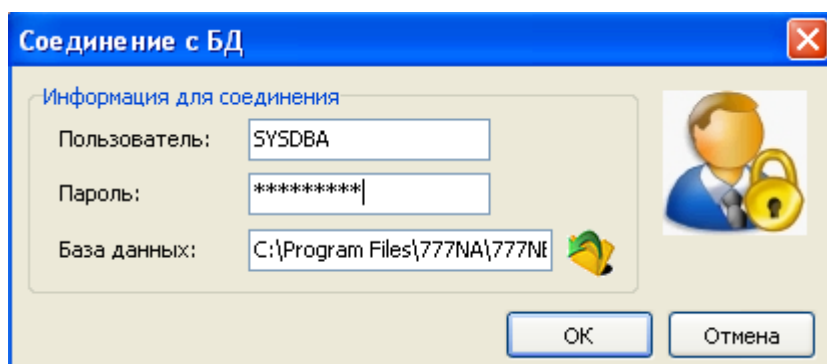


Рисунок 11.

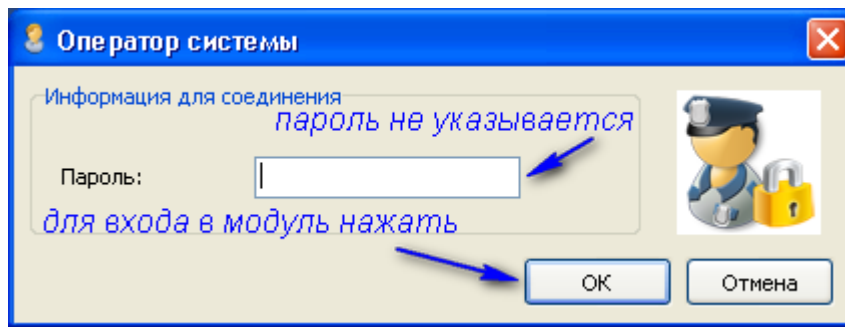


Рисунок 12.