

Рекомендуемые системные требования

ИСБ-777 версии 7 является масштабируемой системой, поэтому требования, предъявляемые к ней, могут меняться в зависимости от количества подключенных приборов. Ниже описаны рекомендуемые характеристики для случая **подключения нескольких десятков приборов**.

- Процессор с частотой не менее 2 ГГц
- Оперативная память не менее 1 Гб
- Свободное дисковое пространство не менее 5 Гб

В случае если к системе **подключено не большое количество приборов** (несколько штук) то требования могут быть снижены. Также, если количество подключаемых приборов **более нескольких десятков**, то требования, предъявляемые к системе должны быть выше. Самыми критичными к производительности являются драйвера и сервер связи.

Модуль может функционировать под управлением операционных систем:

- Windows 2000 Service Pack 3 (Internet Explorer 5.01);
- Windows XP Service Pack 2;
- Windows Vista;

Установка программного обеспечения интегрированной системы безопасности «ИСБ 777»

1. Устанавливаем загрузочный диск в компьютер и запускаем приложение «777NAInstall».



Рисунок 1.

2. После запуска приложения появится окно, в котором будет предложено выбрать язык ПО «ИСБ 777»:

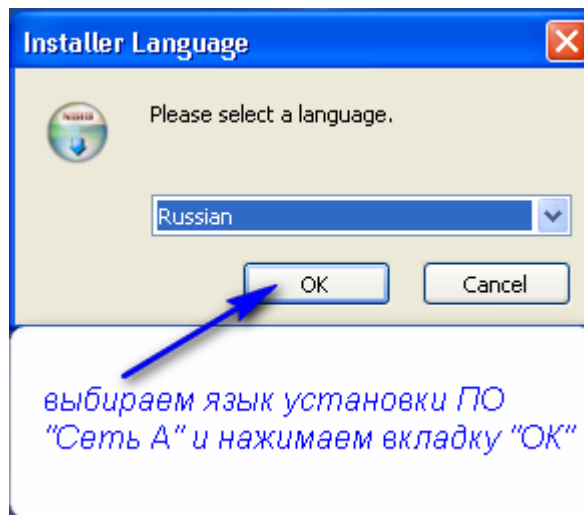


Рисунок 2.

3. Выбираем язык (рус./англ.) установки ПО «ИСБ 777» и нажимаем на вкладку «ОК», появится окно, в котором будет предложено лицензионное соглашение:

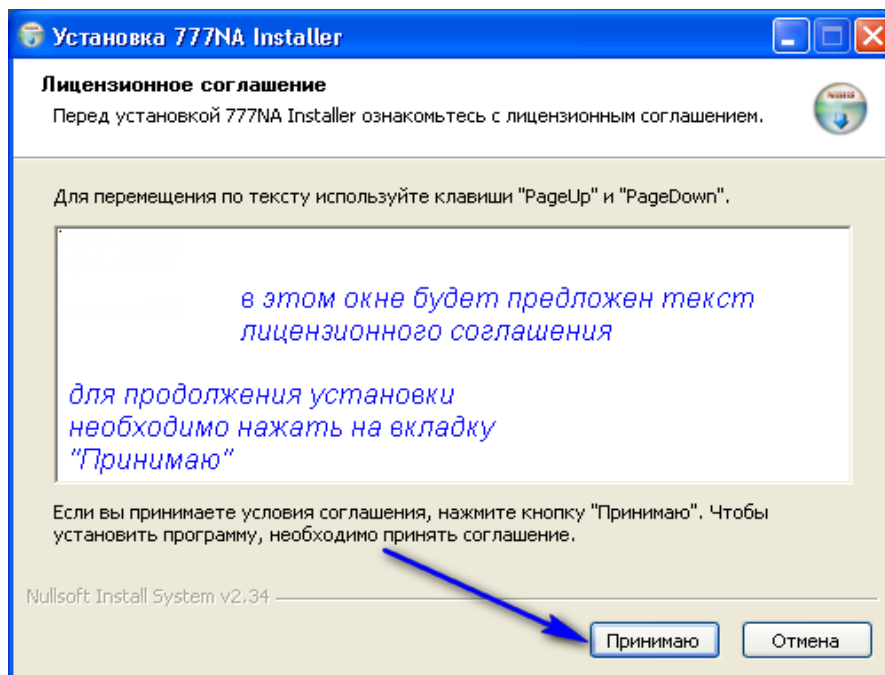


Рисунок 3.

4. После принятия лицензионного соглашения и нажатия вкладки «Принимаю», появится окно установки компонентов ПО «ИСБ 777»:

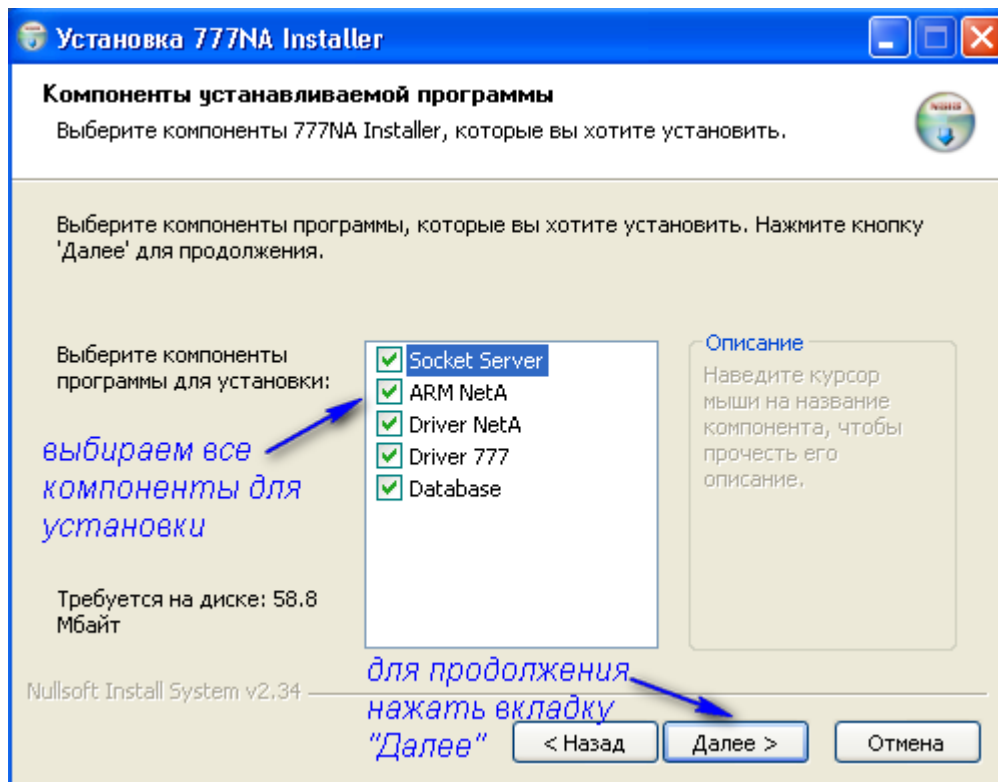


Рисунок 4.

5. После выбора всех компонентов программы и нажатия вкладки «Далее», появиться окно выбора папки установки:

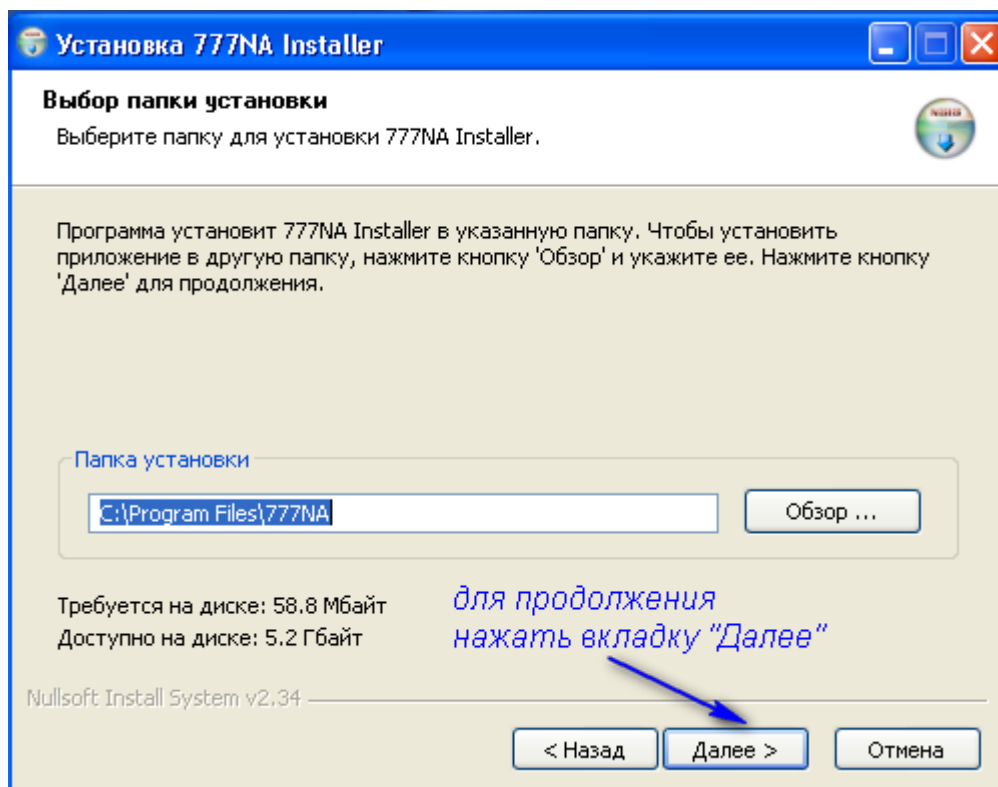


Рисунок 5.

6. После выбора папки для установки программы и нажатия вкладки «Далее», появится окно выбора папки в меню «Пуск»:

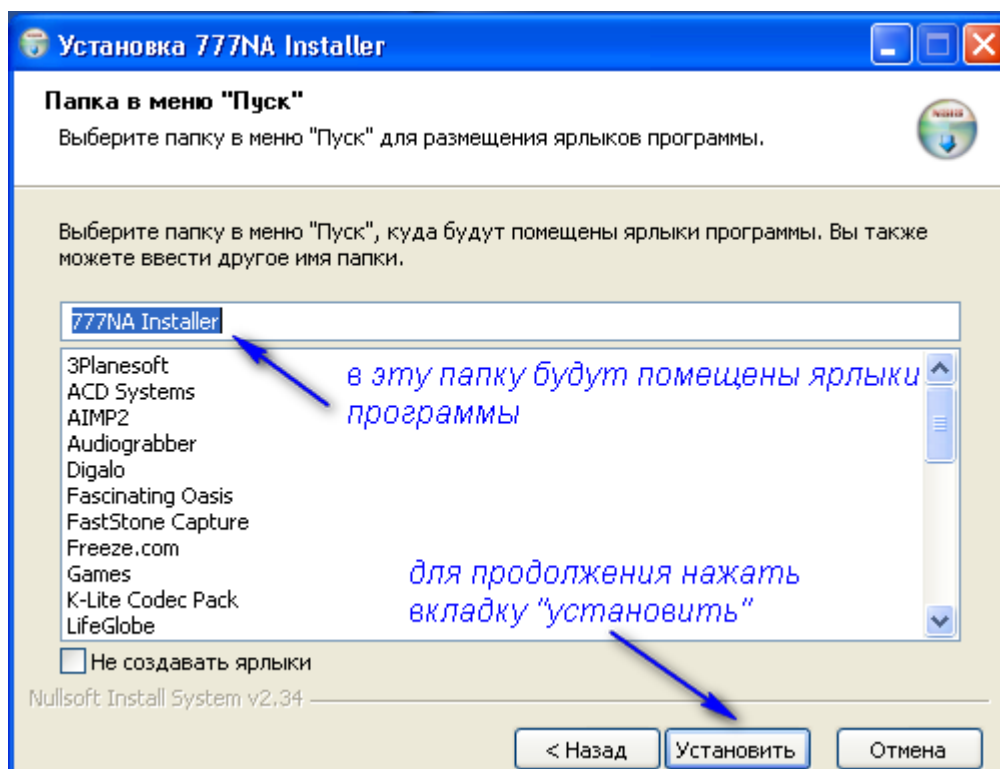


Рисунок 6.

7. После нажатия вкладки «Установить» появится основное окно установки программы:

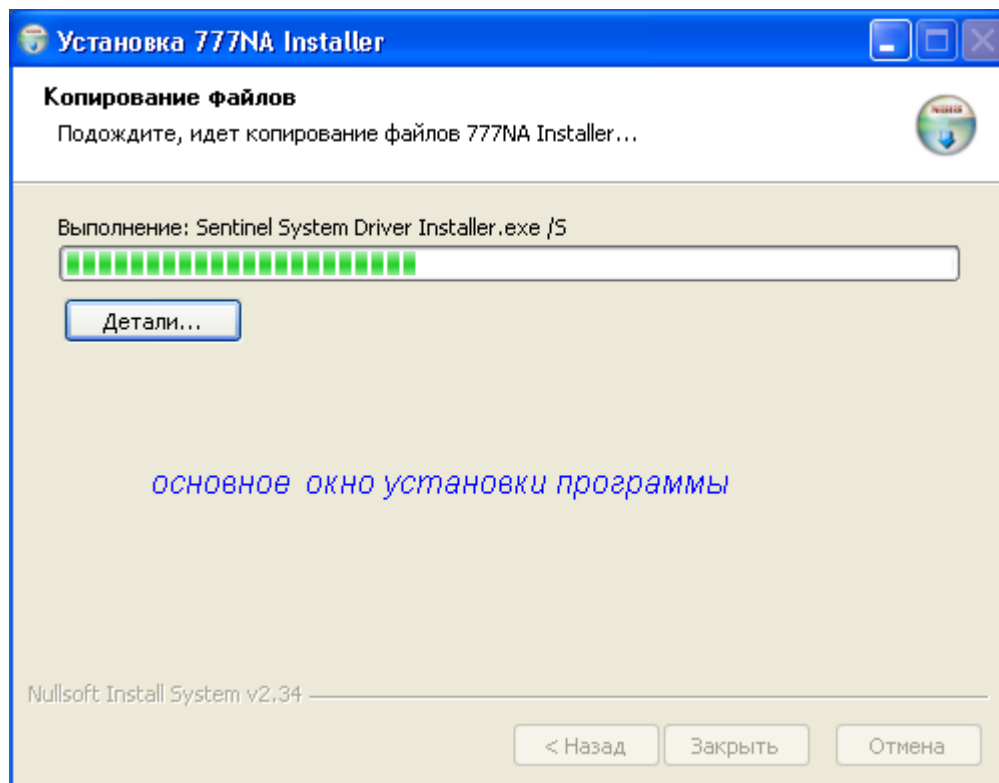


Рисунок 7.

8. В процессе копирования файлов программы появиться окно для установки ключа защиты.

Внимание! Ключ защиты входит в комплект программного обеспечения, подключается к любому свободному USB-входу компьютера, и служит для защиты ПО «ИСБ 777».

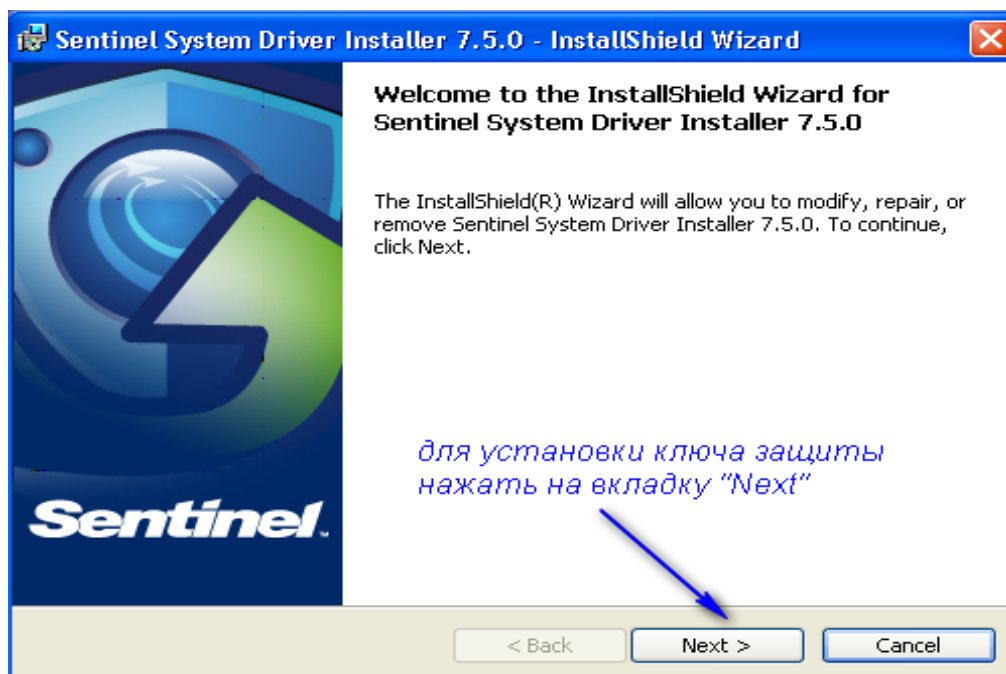


Рисунок 8.



Рисунок 9.

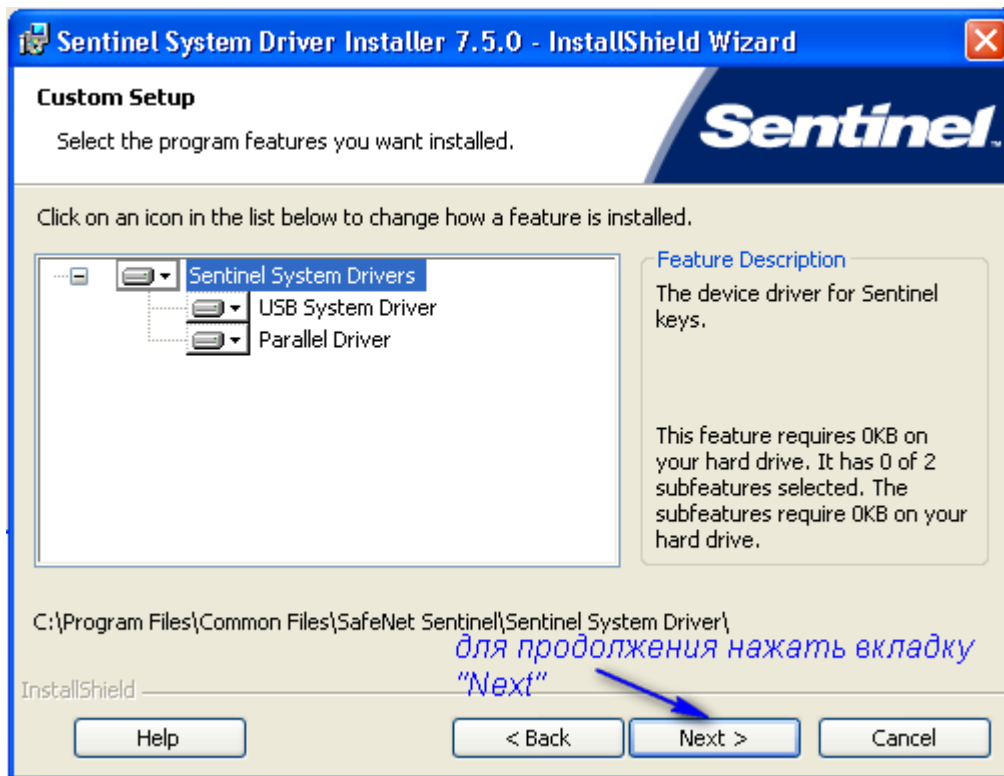


Рисунок 10.

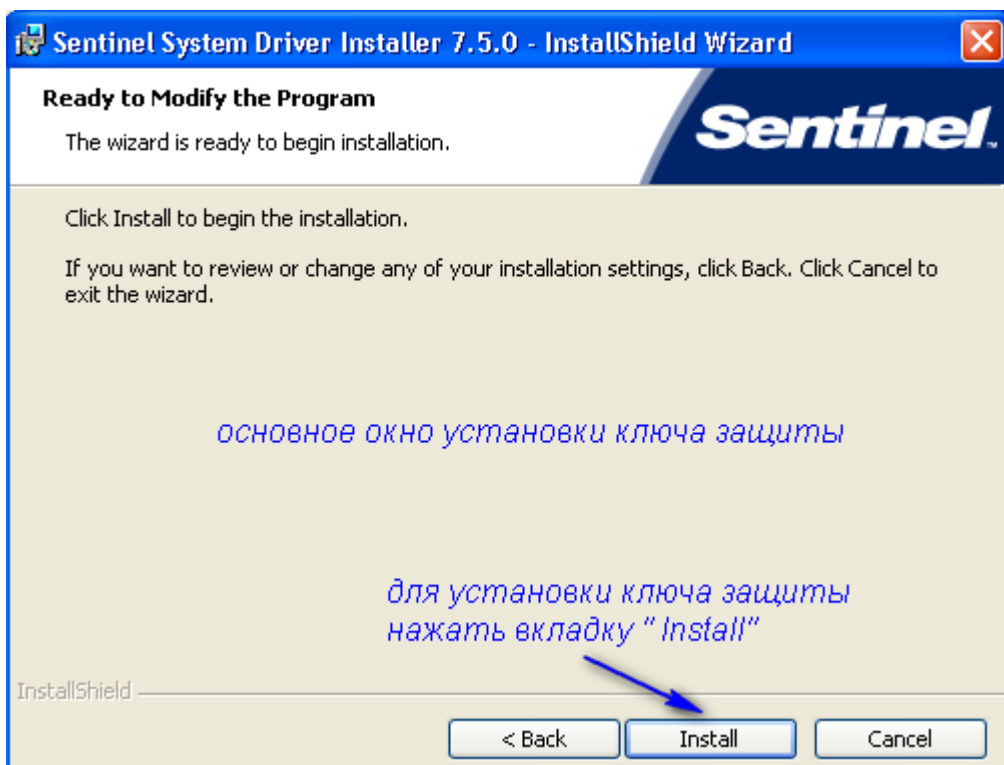


Рисунок 11.

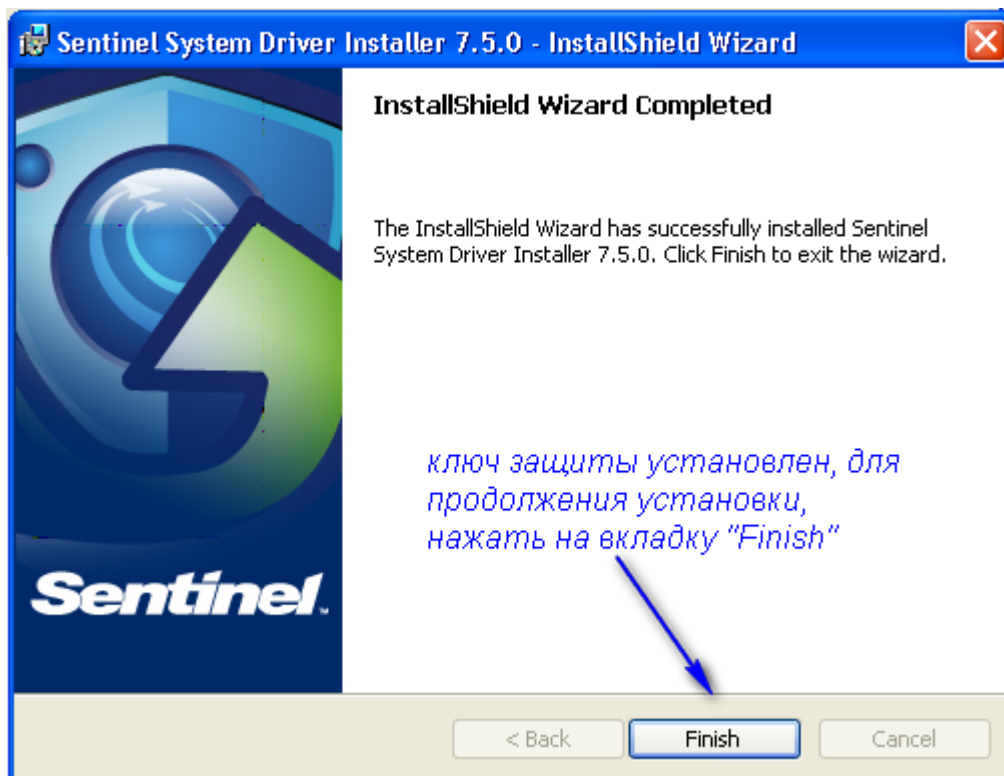


Рисунок 12.

9. После установки ключа защиты и нажатия вкладки «Finish» появится основное окно установки программы и продолжится установка.

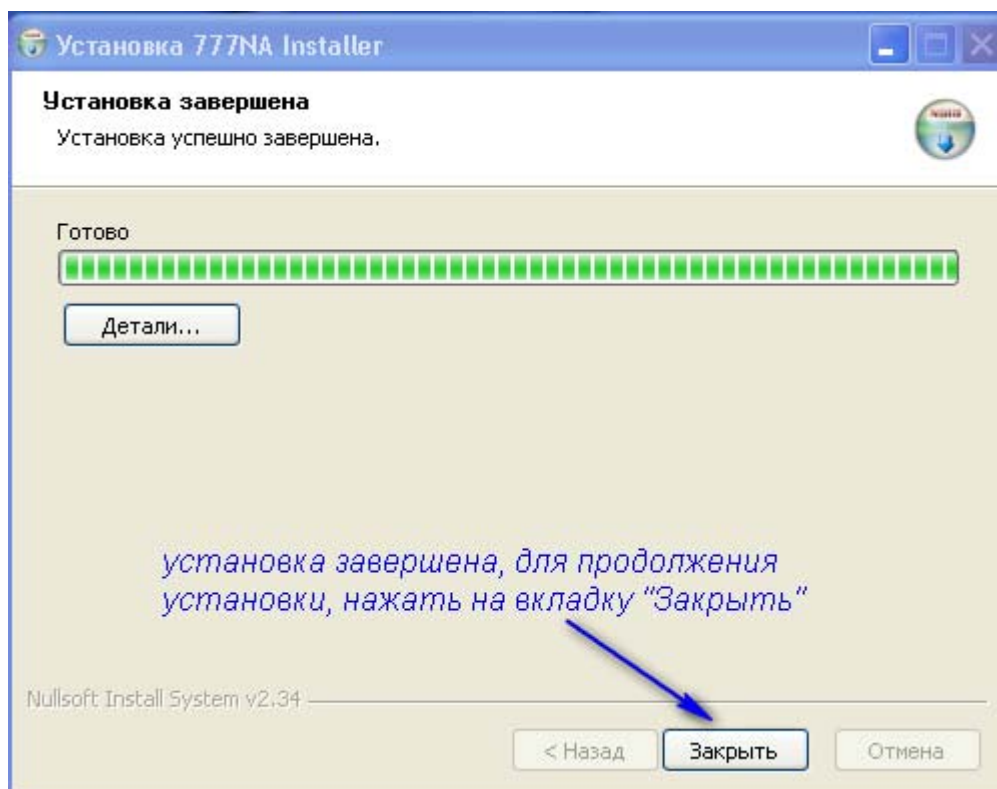


Рисунок 13.

10. После завершения основной установки и нажатия вкладки «Заккрыть», появиться окно установки СУБД Firebird версии 2.1.1

Внимание! Перед установкой СУБД Firebird версии 2.1.1 необходимо удалить все версии Firebird, которые использовались ранее на компьютере, в том числе и папку в C/ Program Files/ Firebird.

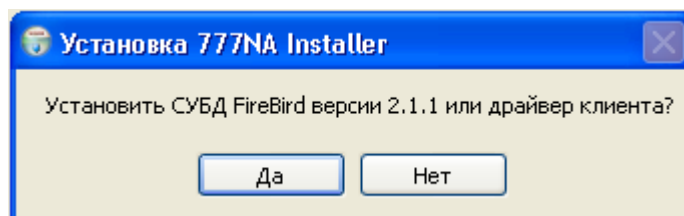


Рисунок 14.

11. Устанавливаем СУБД Firebird версии 2.1.1, нажав вкладку «Да», появиться окно выбора языка установки:

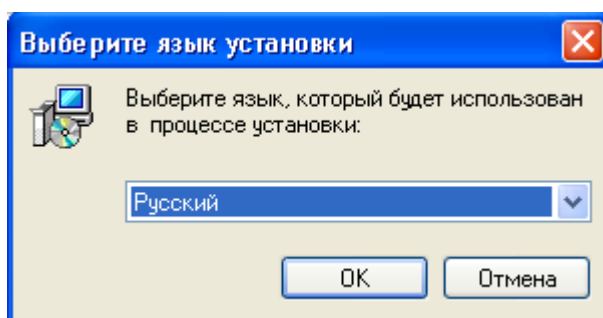


Рисунок 15.

12. Выбираем язык (рус./англ.) установки СУБД Firebird версии 2.1.1 и нажимаем на вкладку «ОК», появиться окно «Мастера установки Firebird»:

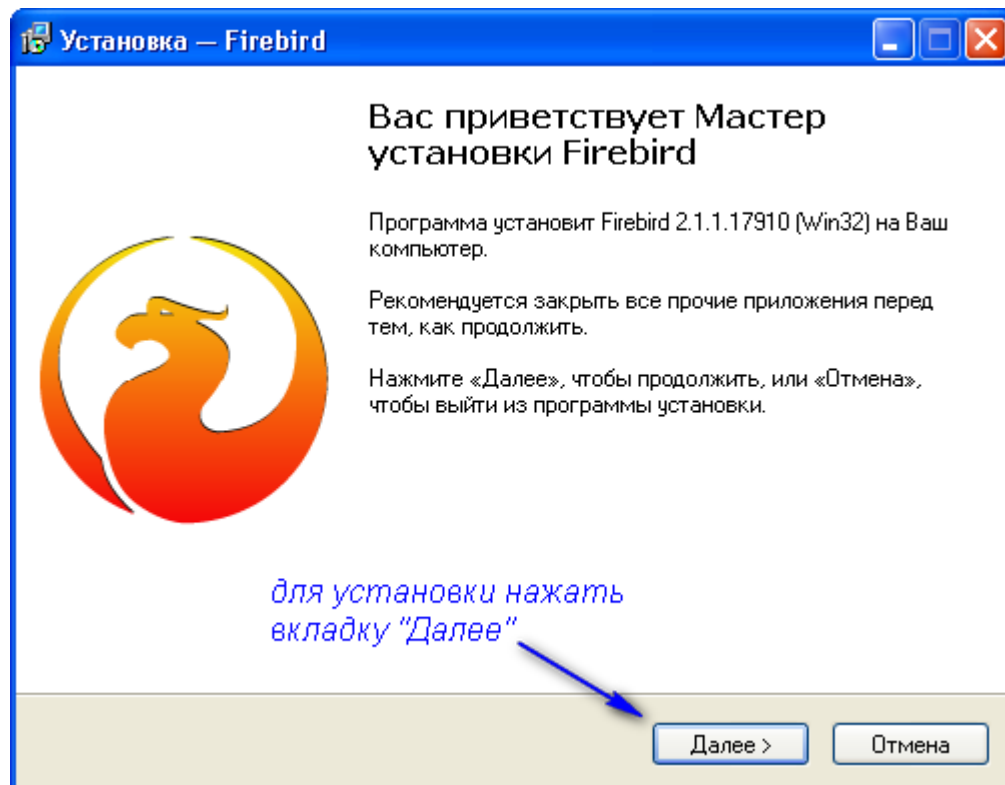


Рисунок 16.

13. После нажатия вкладки «Далее», появится окно, в котором будет предложено лицензионное соглашение Firebird:

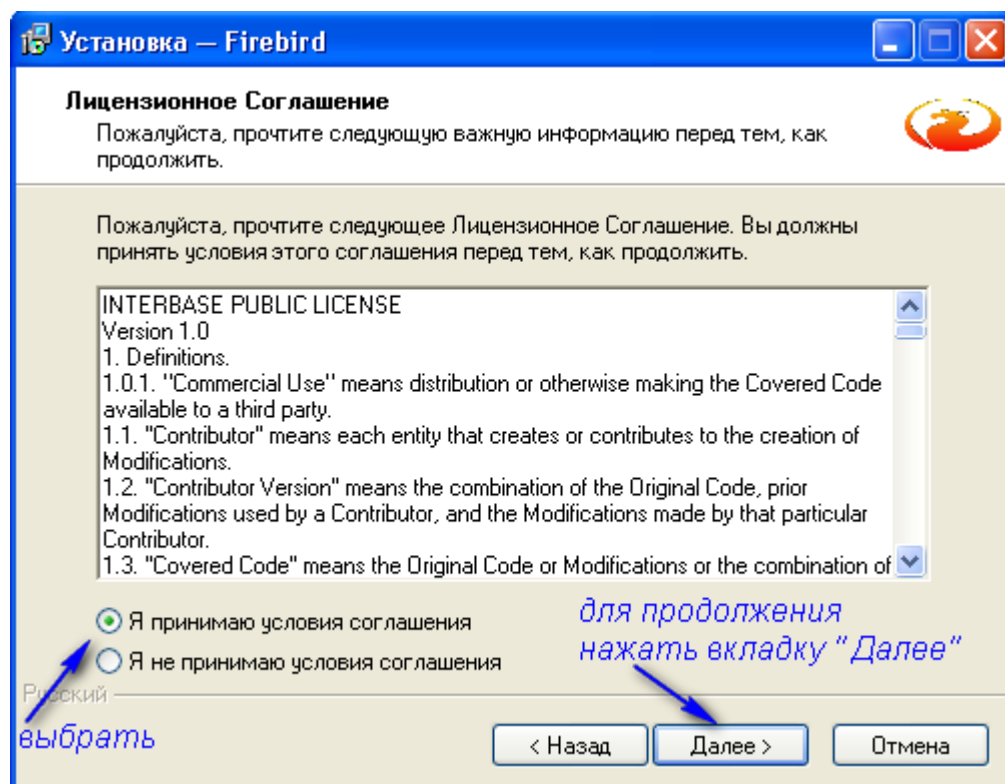


Рисунок 17.

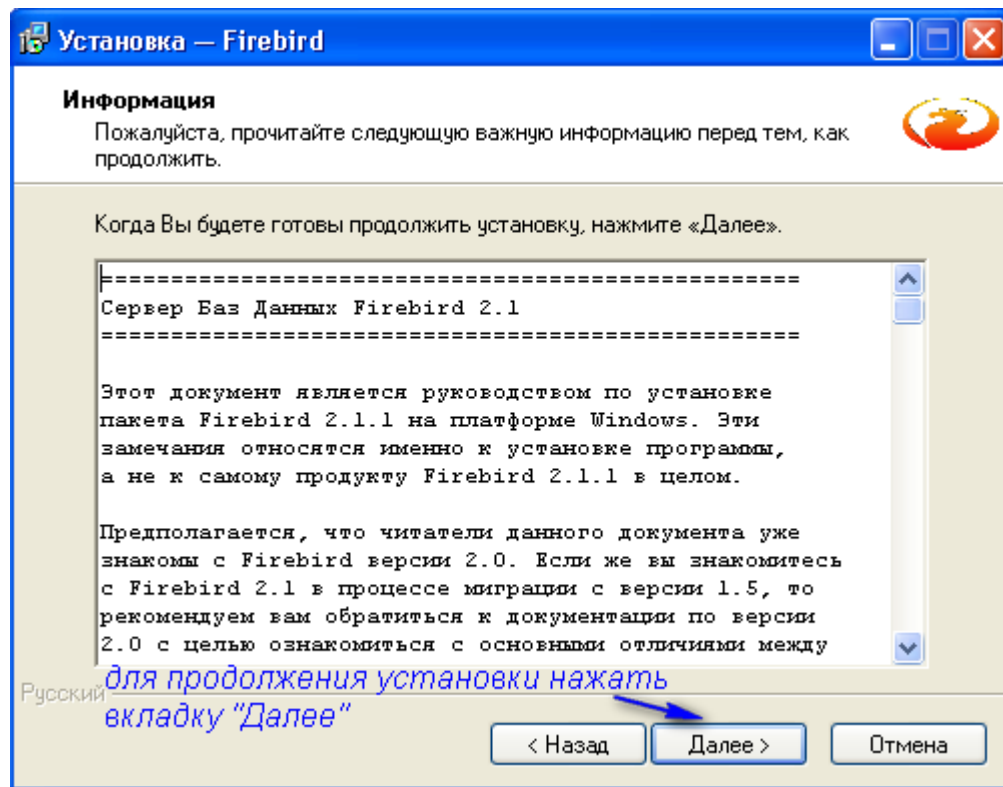


Рисунок 18.

14. После нажатия вкладки «Далее», появится окно выбора папки установки:

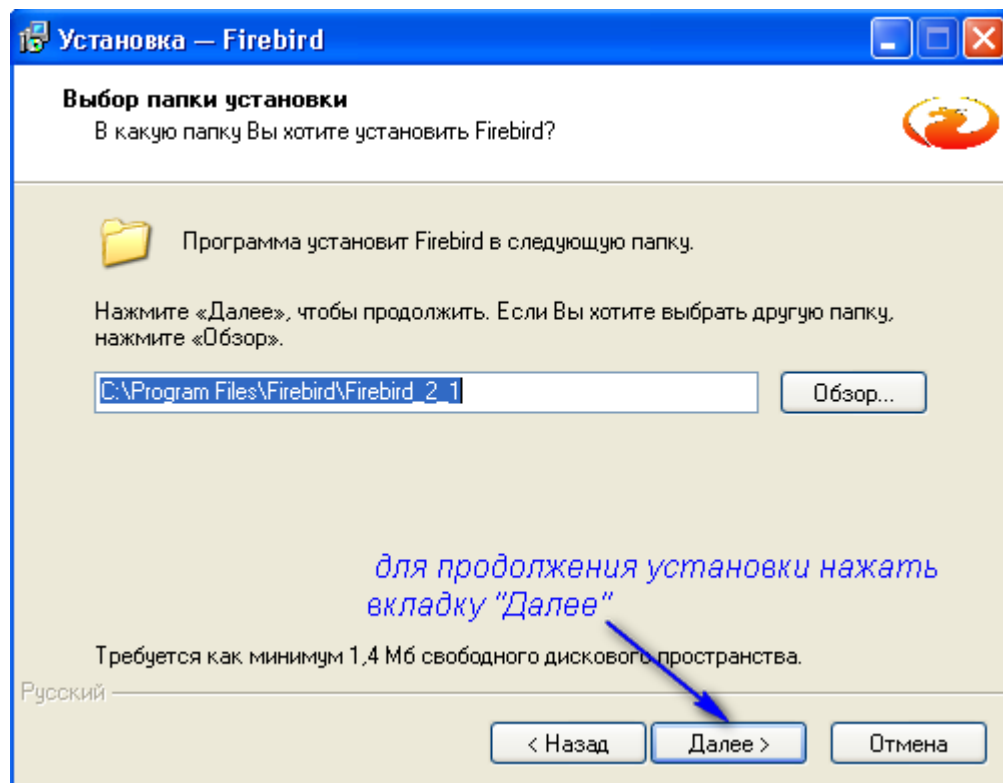


Рисунок 19.

15. После выбора папки установки «Firebird» и нажатия вкладки «Далее» появиться окно установки компонентов сервера:

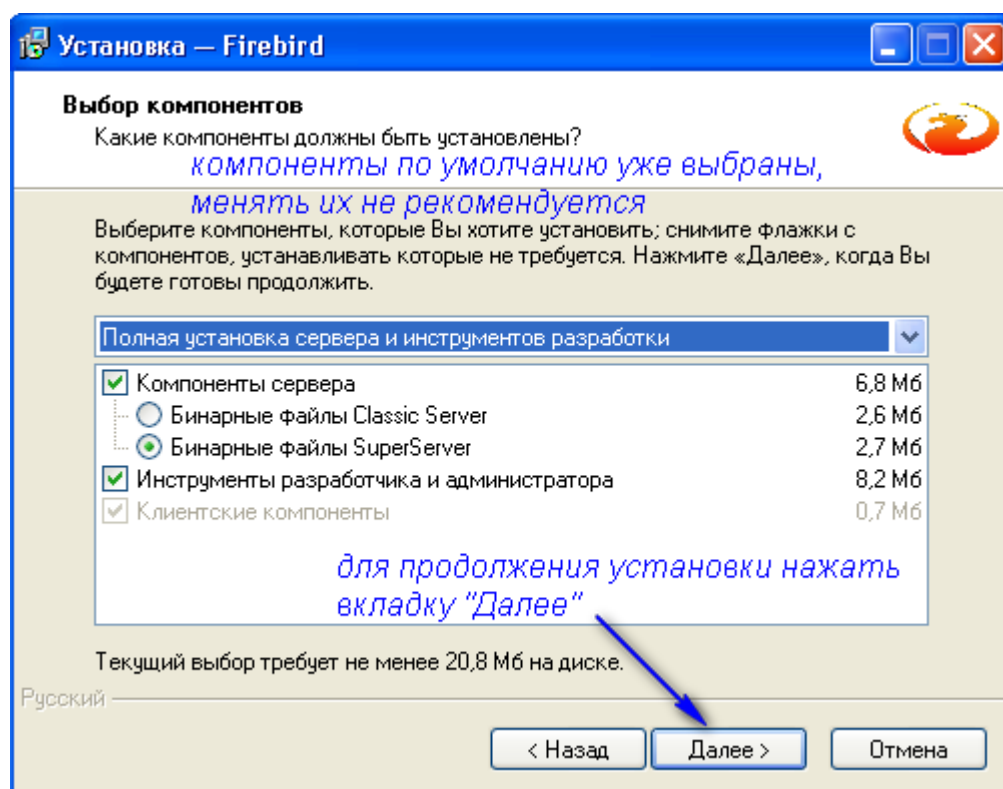


Рисунок 20.

16. После нажатия вкладки «Далее» появиться окно выбора папки в меню «Пуск»:

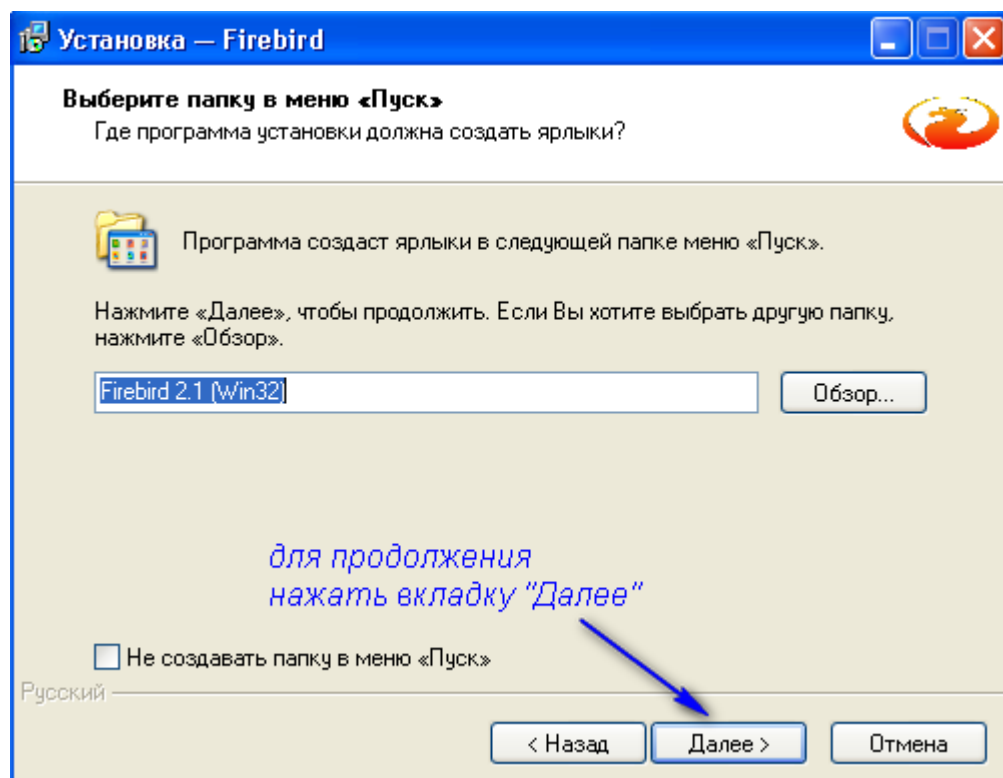


Рисунок 21.

17. После выбора папки в меню «Пуск» и нажатия вкладки «Далее» появится окно выбора дополнительных задач:
- Внимание!** Обязательно установить «галочку» на задаче «Копировать клиентскую библиотеку Firebird в каталог system», по умолчанию задача не установлена.

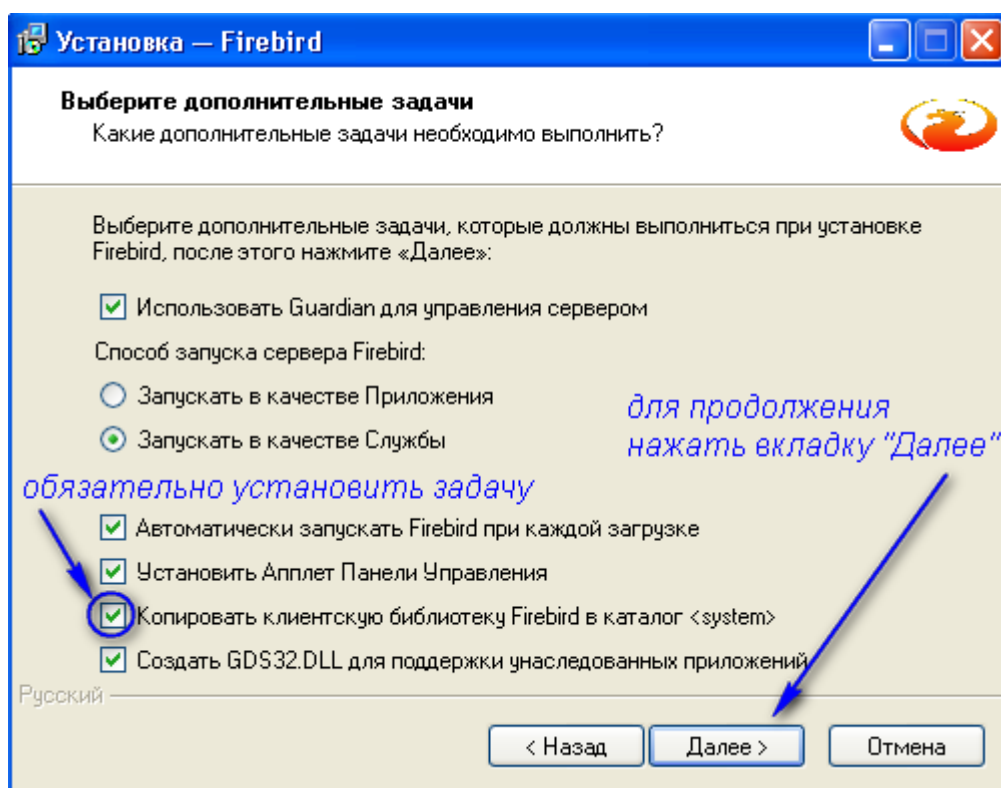


Рисунок 22.

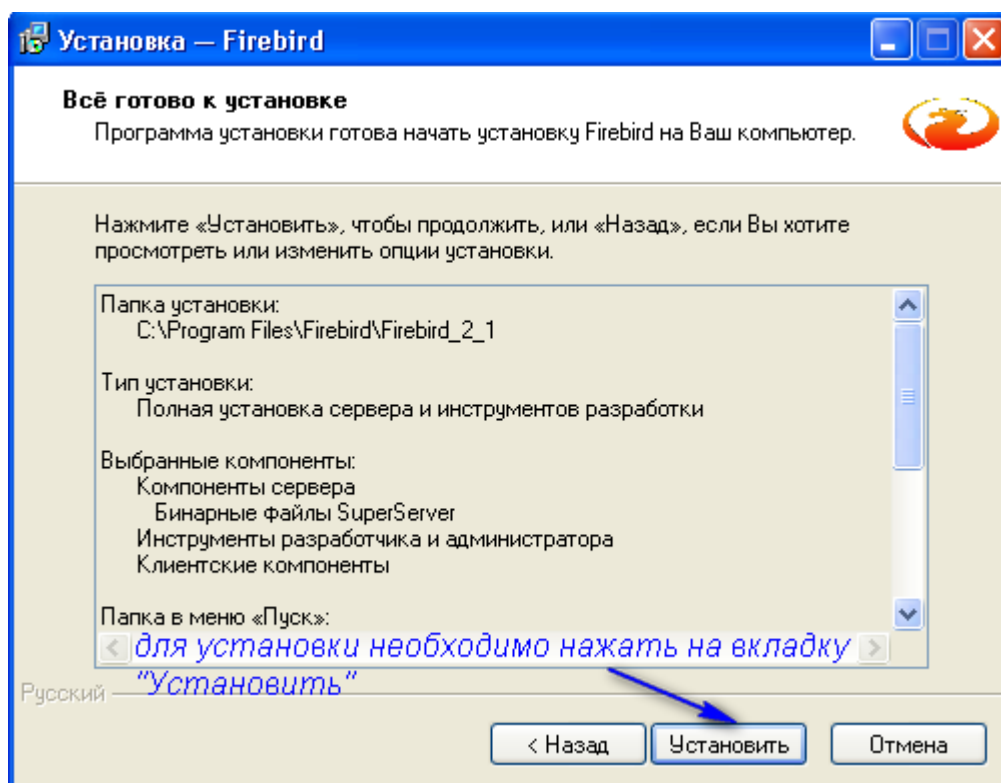


Рисунок 23.

18. После нажатия вкладки «Установить» появится основное окно установки «Firebird»:

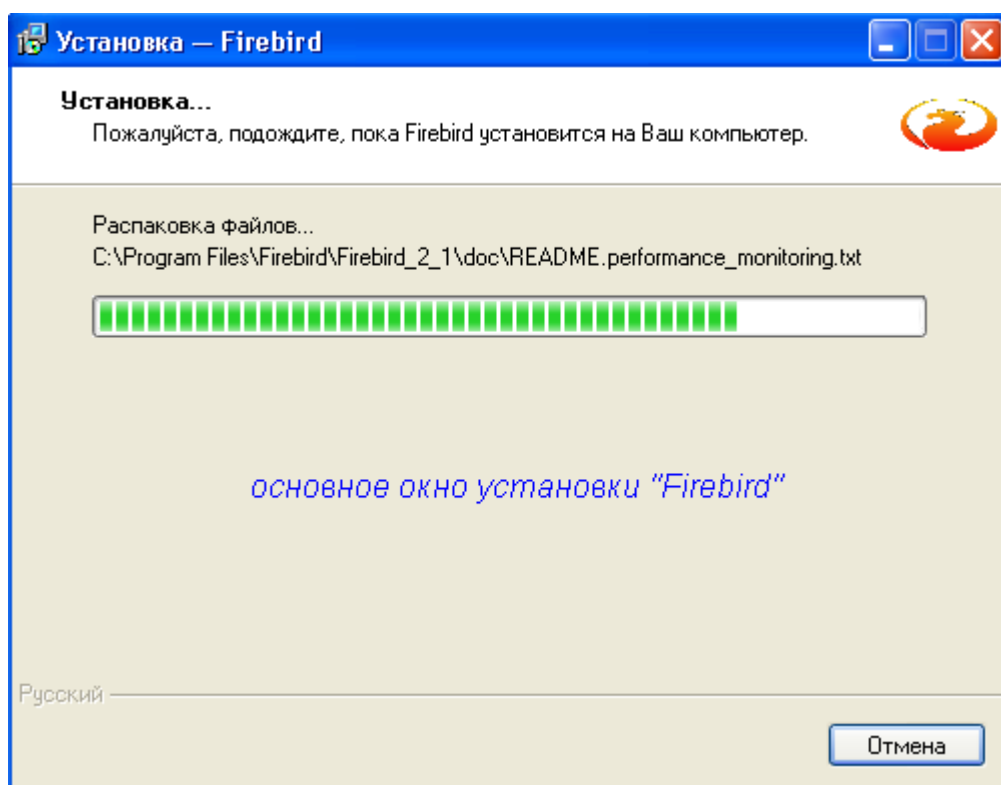


Рисунок 24.

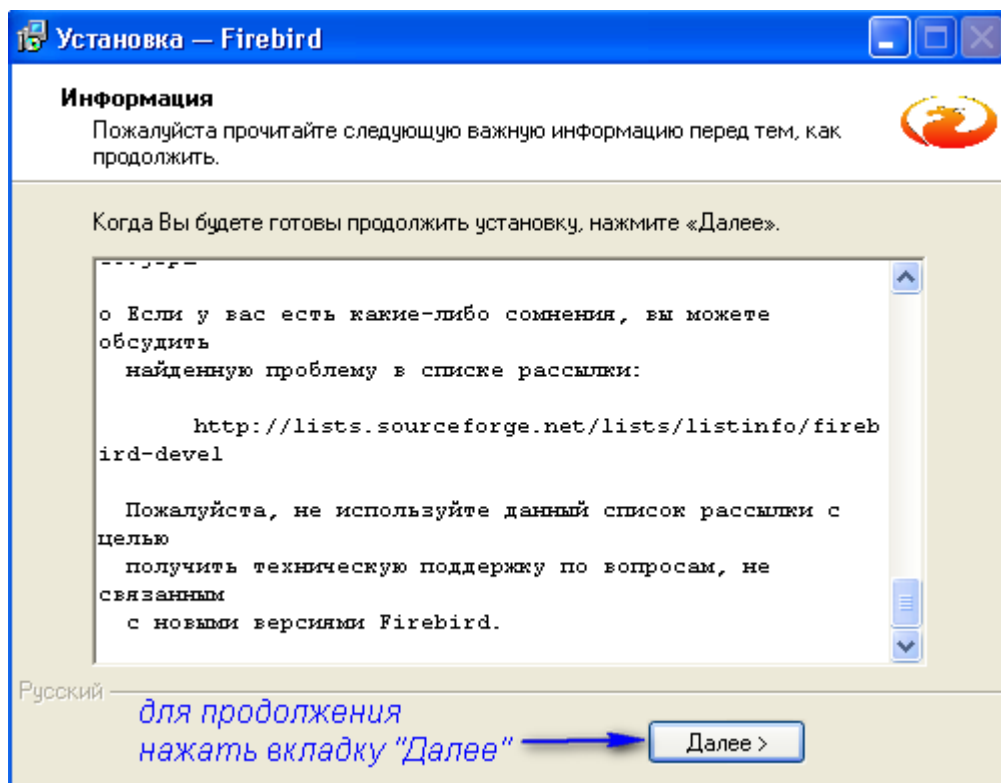


Рисунок 25.

19. После нажатия вкладки «Далее» появится окно «Завершение Мастера установки Firebird»:

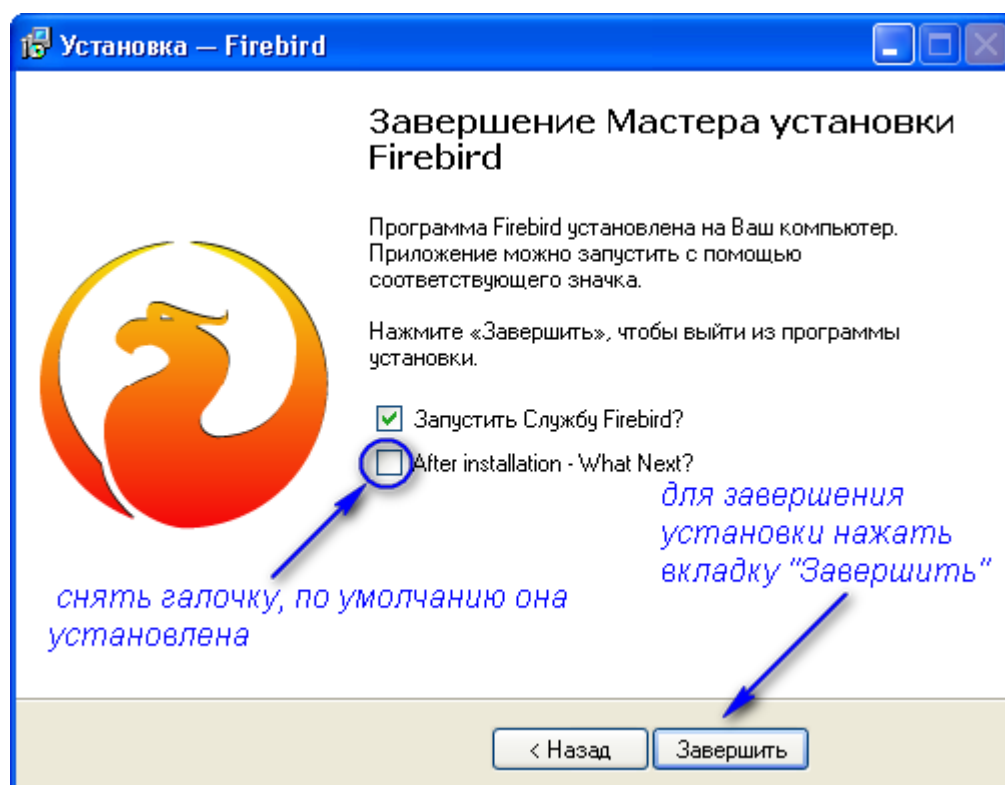
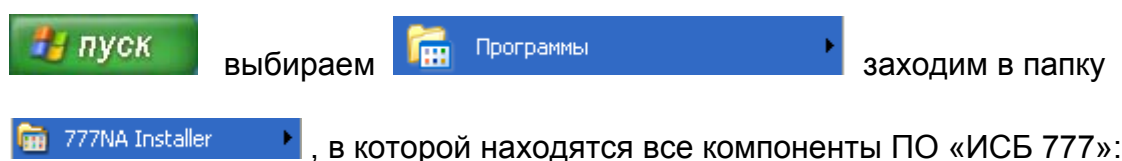


Рисунок 26.

Установка программного обеспечения системы мониторинга «ИСБ 777» завершена.

Для просмотра компонентов установленного ПО «ИСБ 777» заходим в



- ARM NetA
- Driver NetA
- Socket Connection Server
- Uninstall
- UsersGuide_ARMNetA
- UsersGuide_SocketConnectionServer
- Driver 777

Рисунок 27.

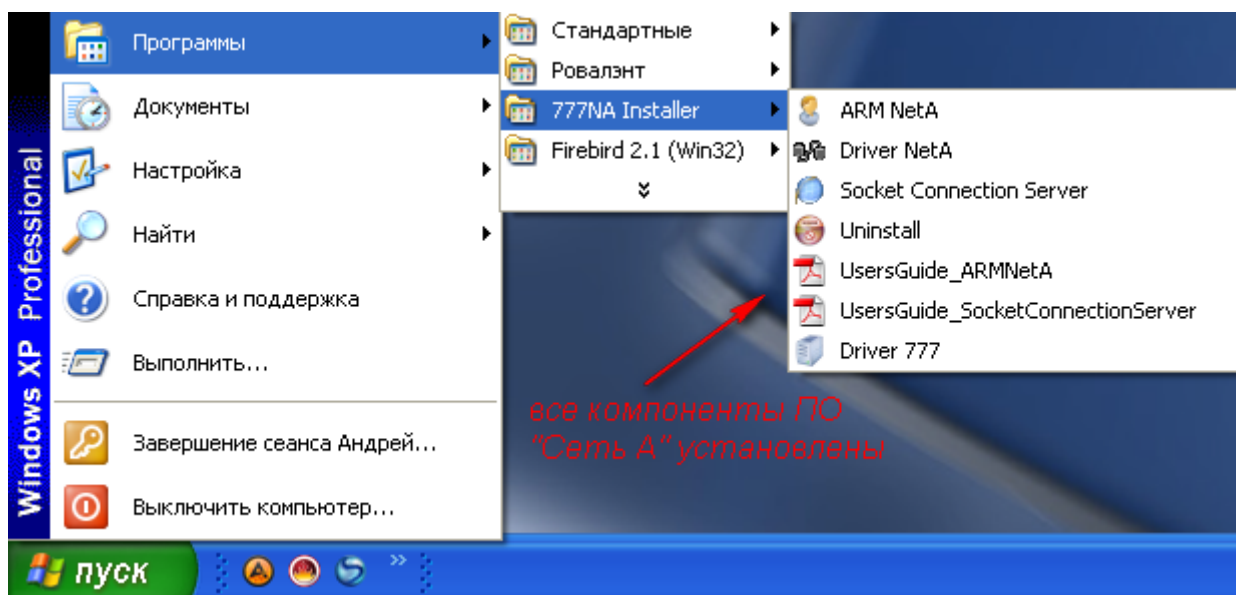


Рисунок 28.