

Добавление реле к зоне прибора в АРМ ИСБ 777

1. Для добавления нового или редактирования существующего реле прибора, необходимо зайти в «Редактор дерева элементов» АРМ ИСБ 777, нажав вкладку:

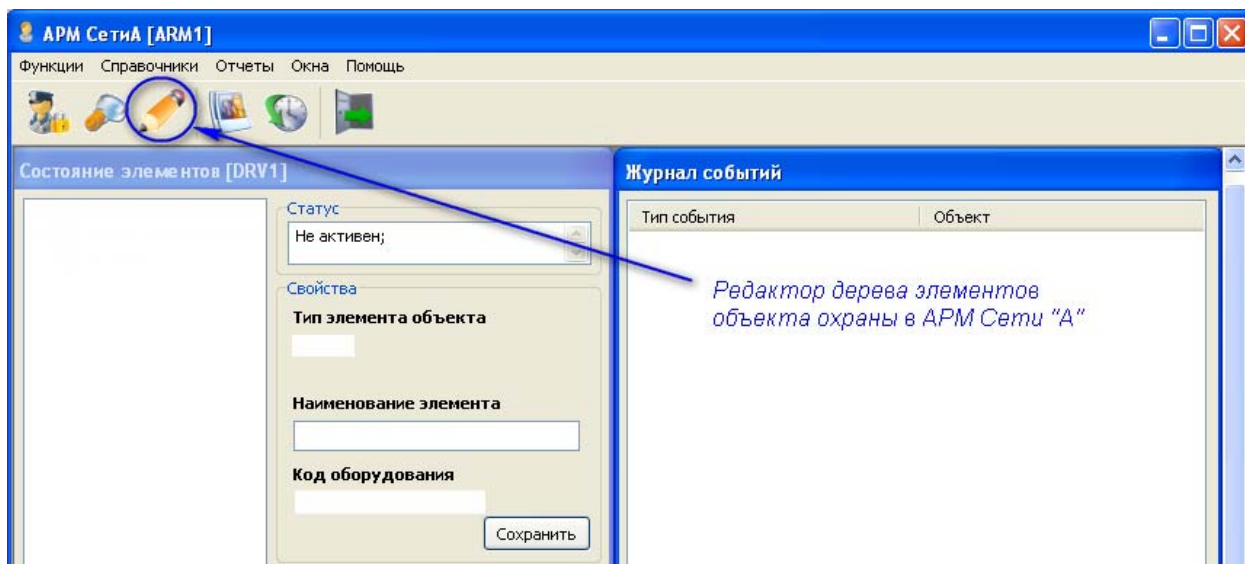


Рисунок 1.

2. В окне «Редактора дерева элементов приборов серии «А» выбрать вкладку «Добавить реле»:

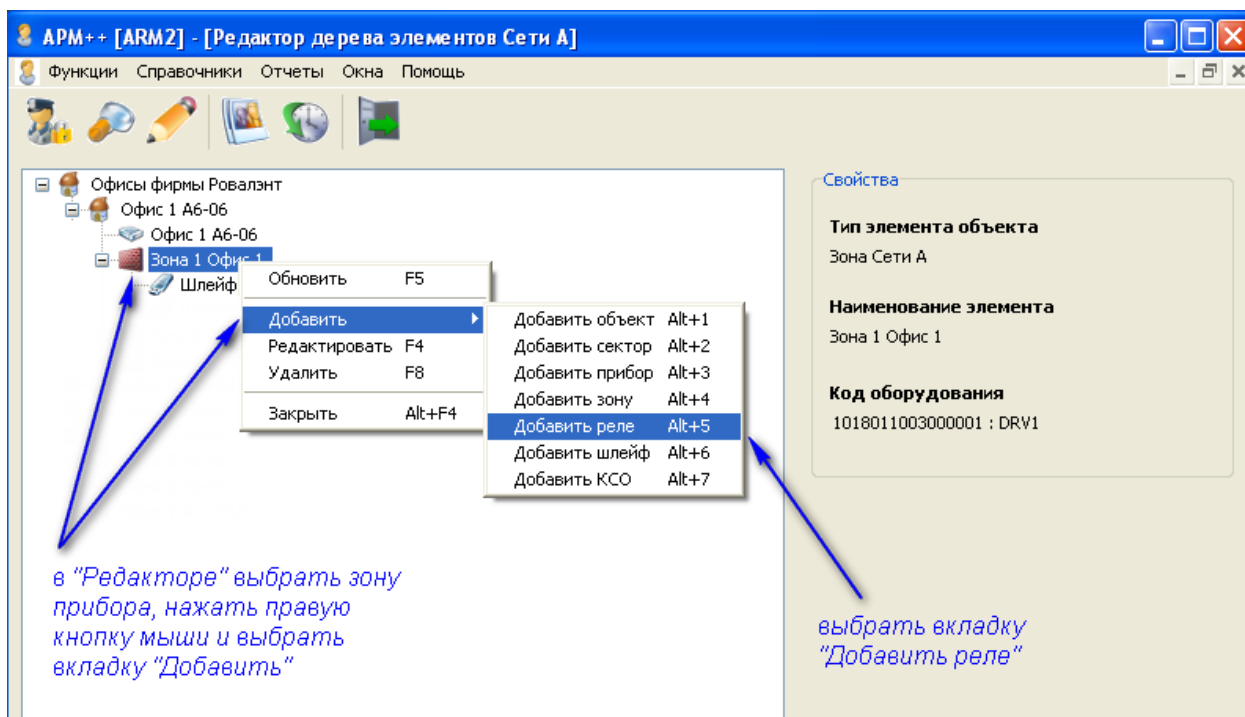


Рисунок 2.

3. При добавлении реле к зоне прибора появится окно, в котором необходимо указать:

- Наименование – наименование реле;
- Номер – номер реле (*начинается с № 3 в А6-06, с № 4 в А16-512*);
- Зона – определяется автоматически, если заранее выбрана, либо выбирается из списка зарегистрированных зон прибора;

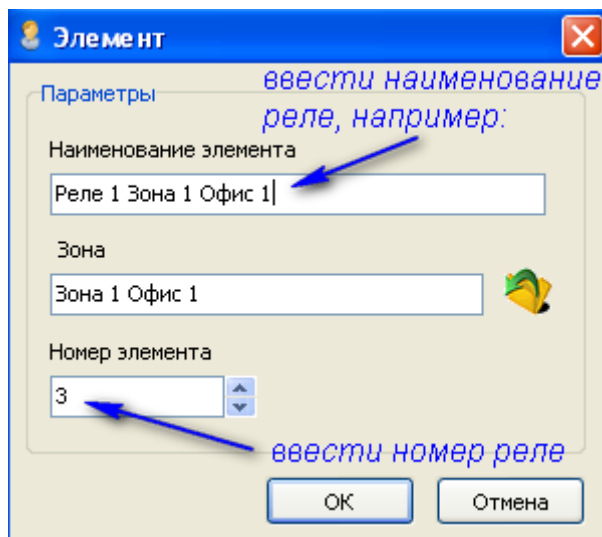


Рисунок 3.

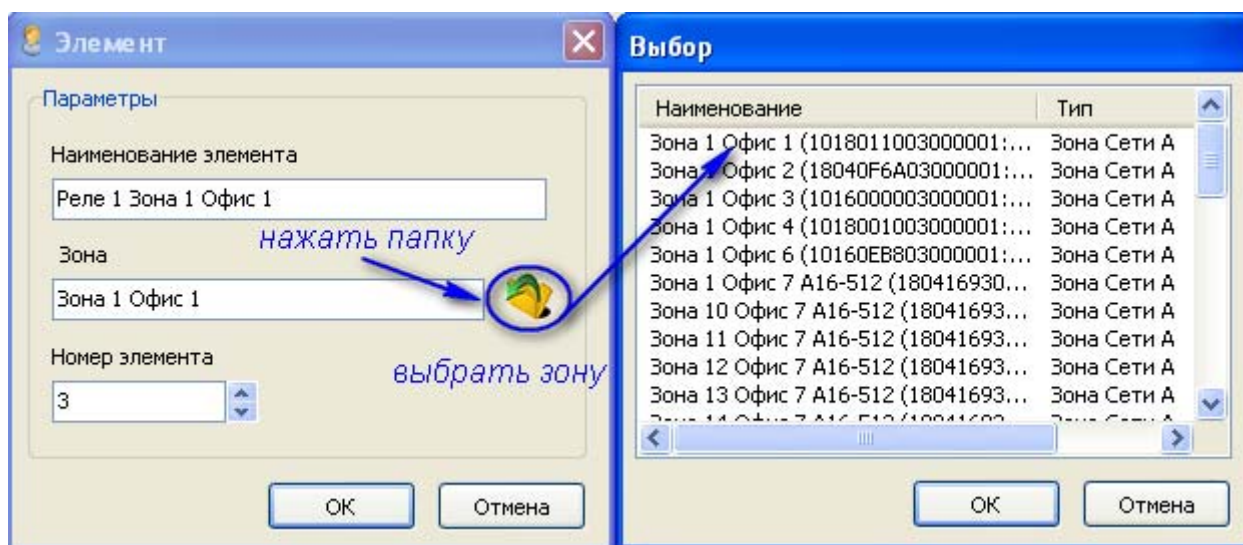


Рисунок 4.

Внимание!

Прибор	А6-02	А6-04	А6-06	А16-512
Максимальное количество релейных выходов	2 - на модуле РМ-64-2	2 - встроенных 4 - на модуле РМ-64-6	2 - встроенных 4 - на модуле РМ-64-6	3 - встроенных 22 - на дополнительных модулях

4. После ввода параметров реле и нажатия вкладки «ОК», реле прибора добавится в АРМ ИСБ 777:

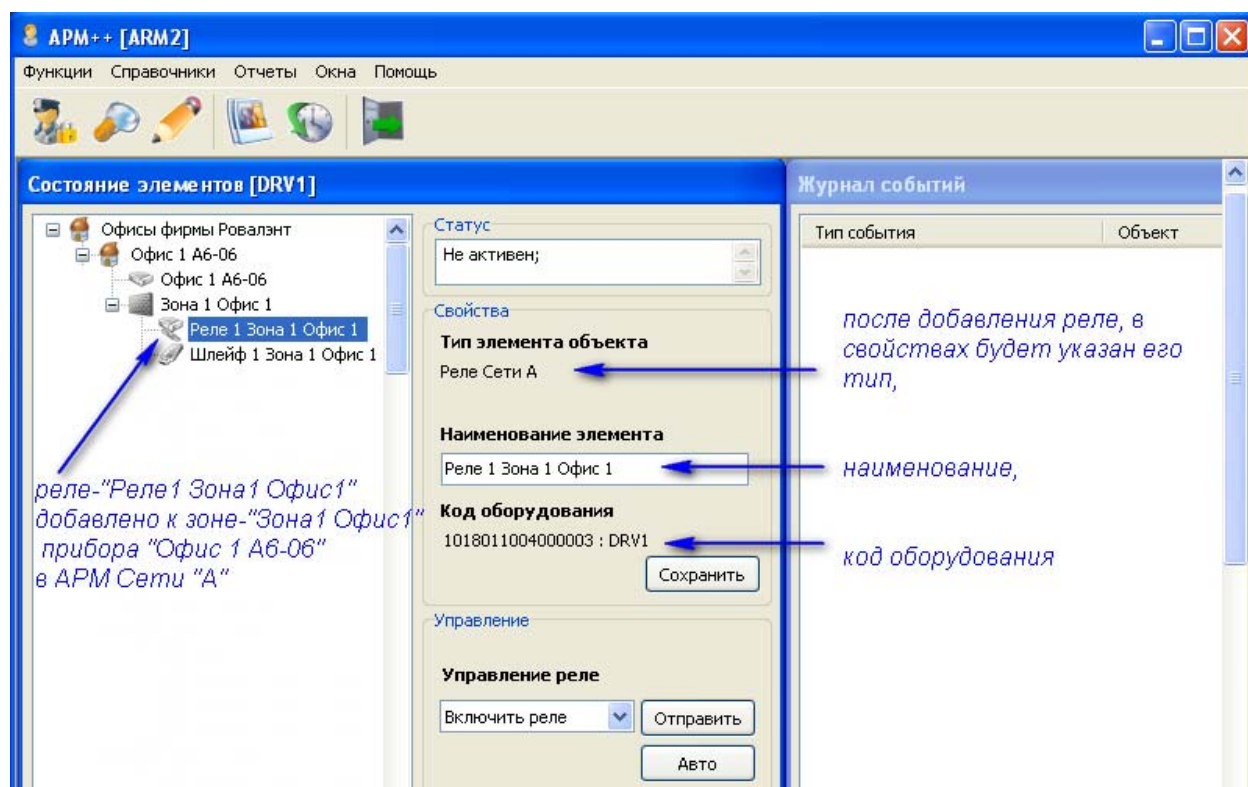


Рисунок 5.

Внимание! Реле прибора можно удалить. Для удаления необходимо выделить элемент и выбрать пункт меню «Удалить» (F8).