

## Добавление шлейфа к зоне прибора в АРМ ИСБ 777

1. Для добавления нового или редактирования существующего шлейфа зоны прибора, необходимо зайти в «Редактор дерева элементов» АРМ ИСБ 777, нажав вкладку:

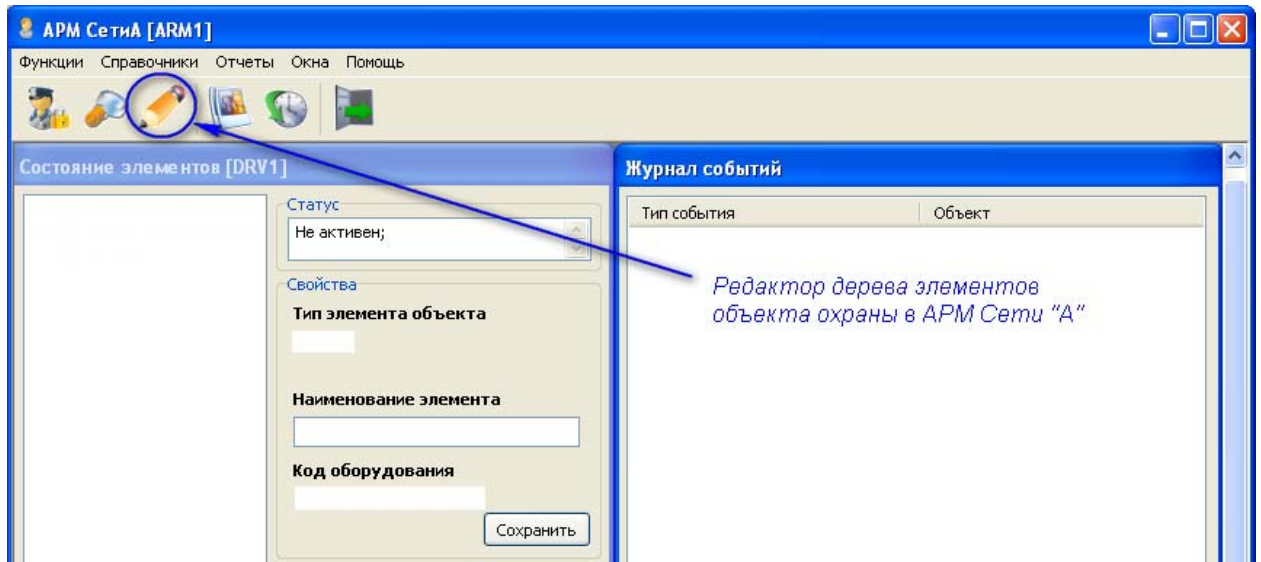


Рисунок 1.

2. В окне «Редактора дерева элементов приборов серии «А» выбрать вкладку «Добавить шлейф»:

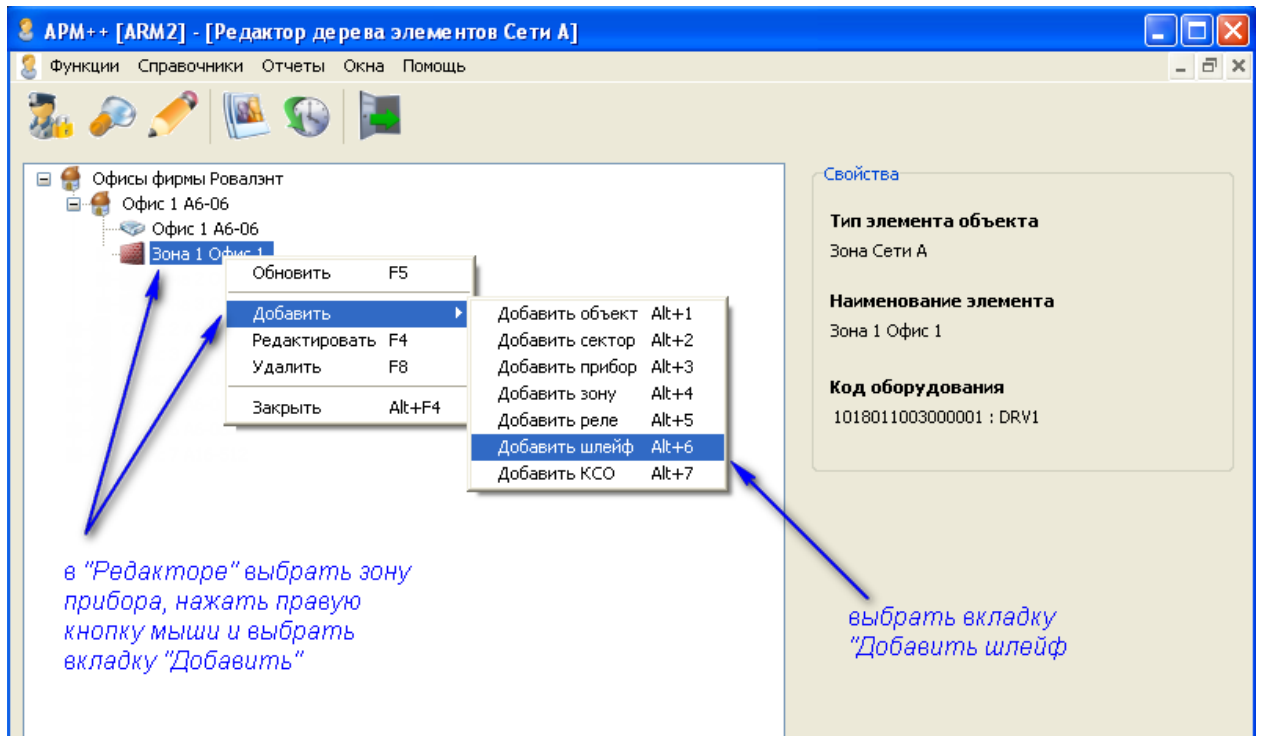


Рисунок 2.

3. При добавлении шлейфа к зоне прибора появится окно, в котором необходимо указать:

- Наименование – наименование шлейфа;
- Номер – номер шлейфа;
- Зона – определяется автоматически, если заранее выбрана, либо выбирается из списка зарегистрированных зон прибора;

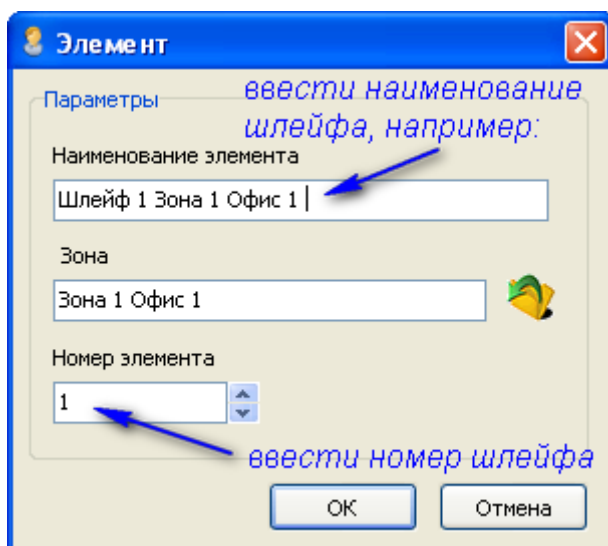


Рисунок 3.

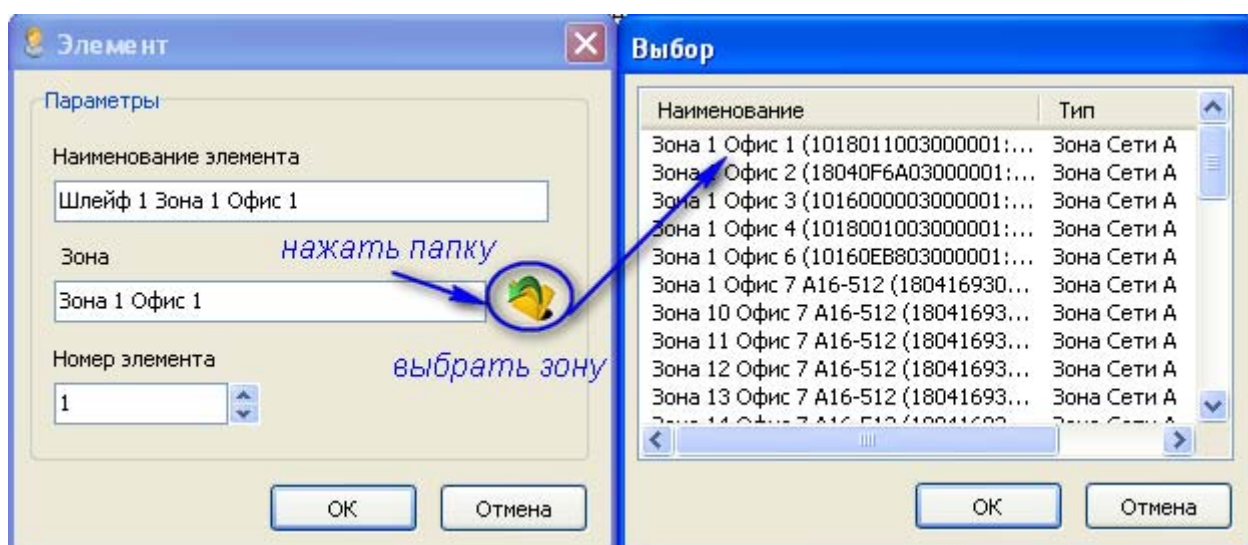


Рисунок 4.

**Внимание!** Максимальное количество шлейфов сигнализации:

**(А6-02 – 2; А6-04 – 4; А6-06 – 6; А16-512 – 48;)**

4. После ввода параметров шлейфа и нажатия вкладки «ОК», шлейф прибора добавится в АРМ ИСБ 777:

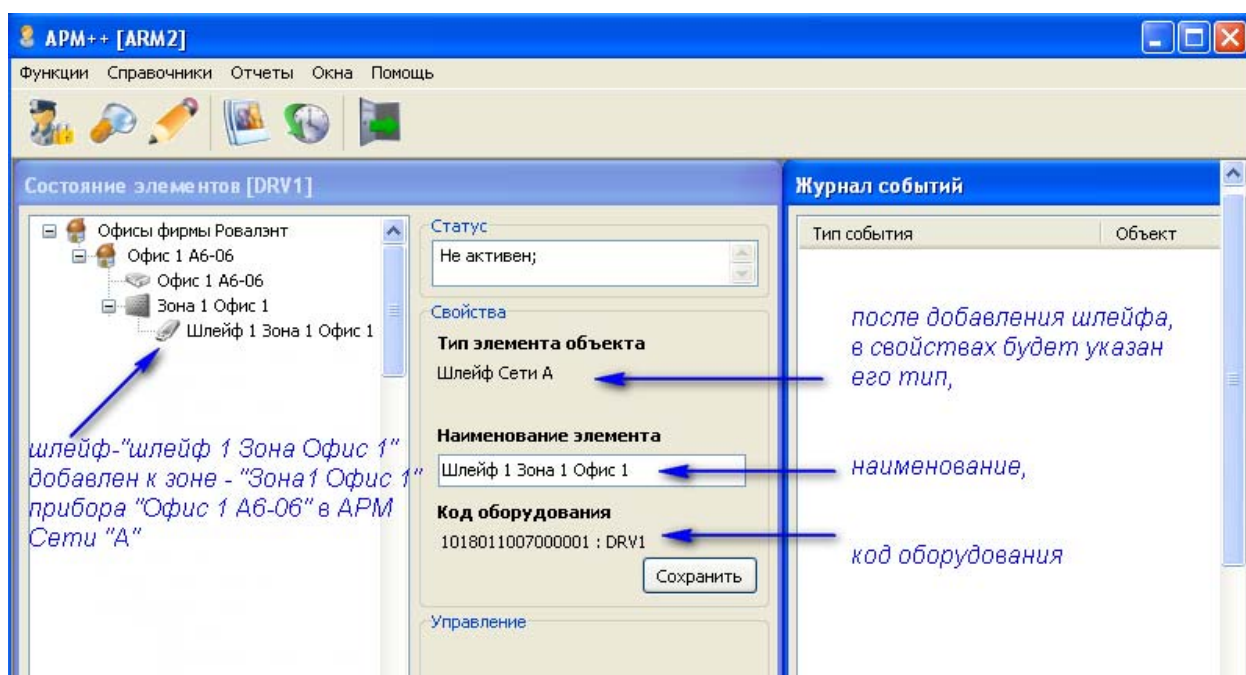


Рисунок 5.

**Внимание!** Шлейф прибора можно удалить. Для удаления необходимо выделить элемент и выбрать пункт меню «Удалить» (F8).