

## Добавление зоны прибора в АРМ ИСБ 777

1. Для добавления новой или редактирования существующей зоны прибора, необходимо зайти в «Редактор дерева элементов» АРМ ИСБ 777, нажав вкладку:

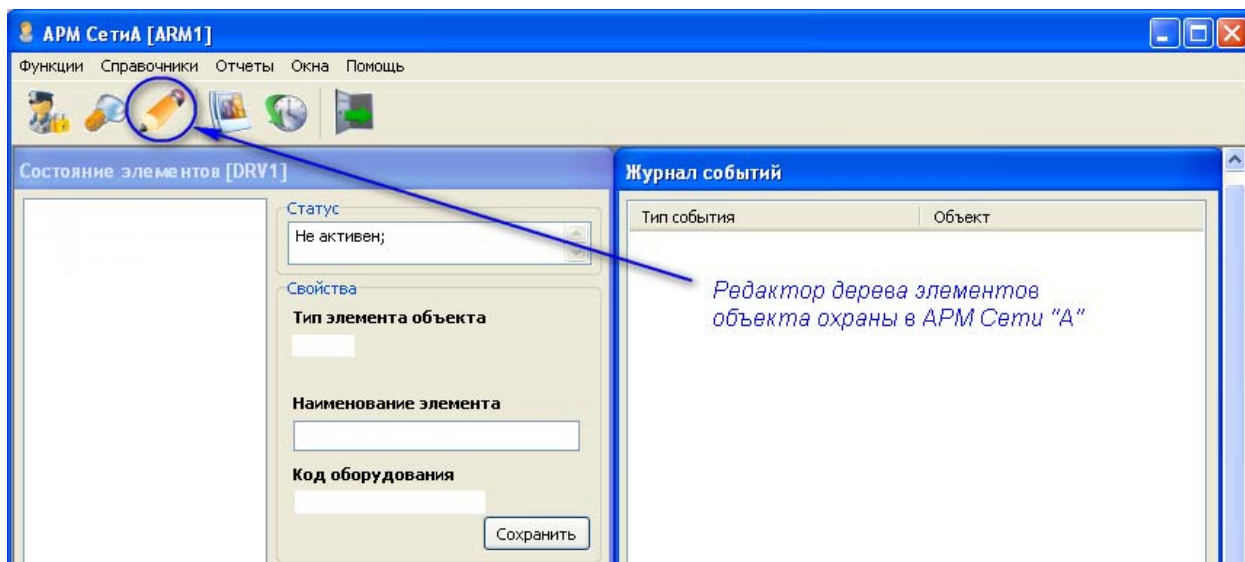


Рисунок 1.

2. В окне «Редактора дерева элементов приборов серии «А» выбрать вкладку «Добавить зону»:

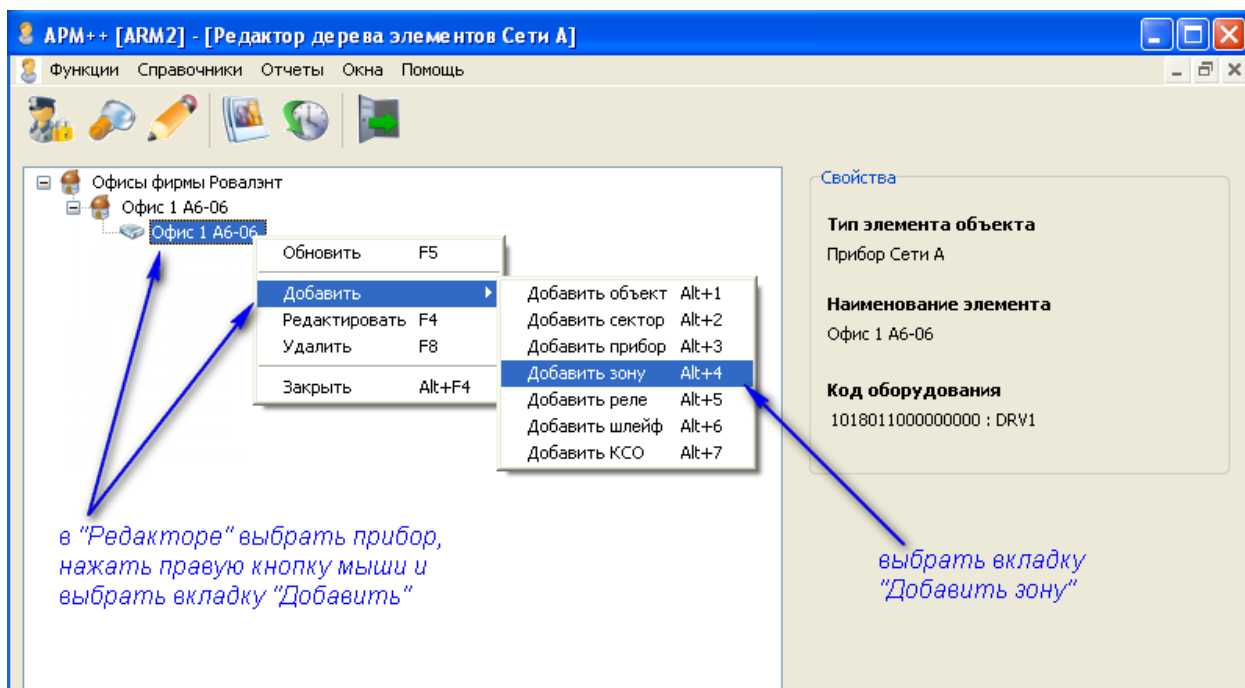


Рисунок 2.

3. При добавлении зоны прибора появится окно, в котором необходимо указать:

- Наименование – наименование зоны;
- Номер – номер зоны прибора;
- Прибор – определяется автоматически, если заранее выбран, либо выбирается из списка зарегистрированных приборов;

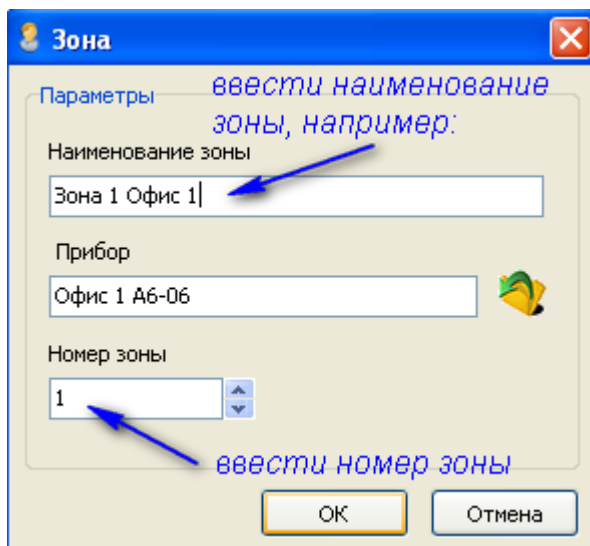


Рисунок 3.

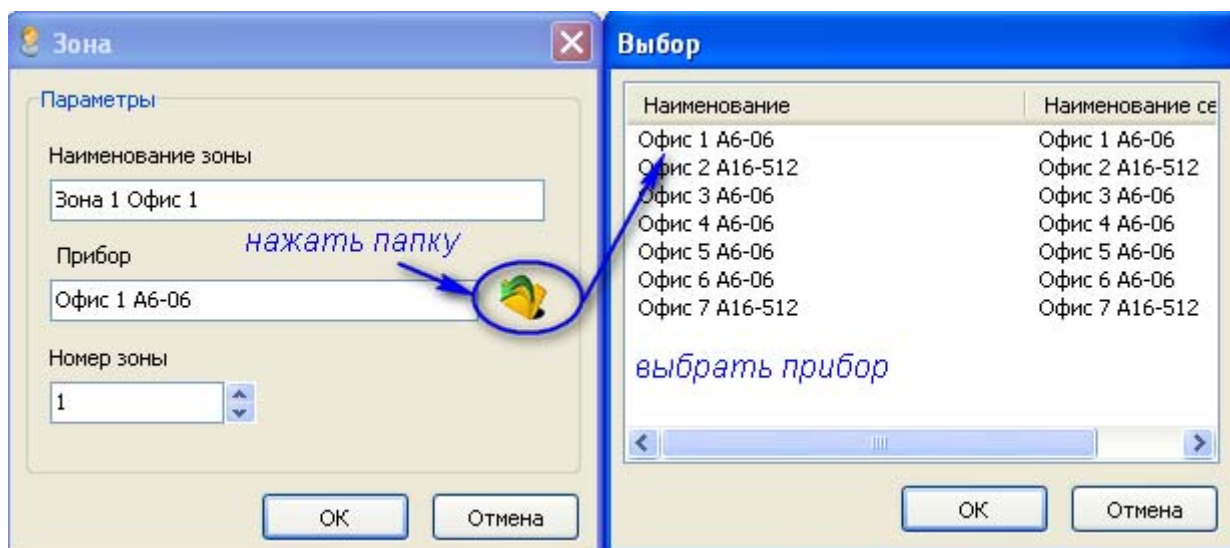


Рисунок 4.

**Внимание!** Максимальное количество независимых зон:

**(А6-02 – 2; А6-04 – 4; А6-06 – 6; А16-512 – 48;)**

4. После ввода параметров зоны прибора и нажатия вкладки «ОК», зона прибора добавится в АРМ ИСБ 777:

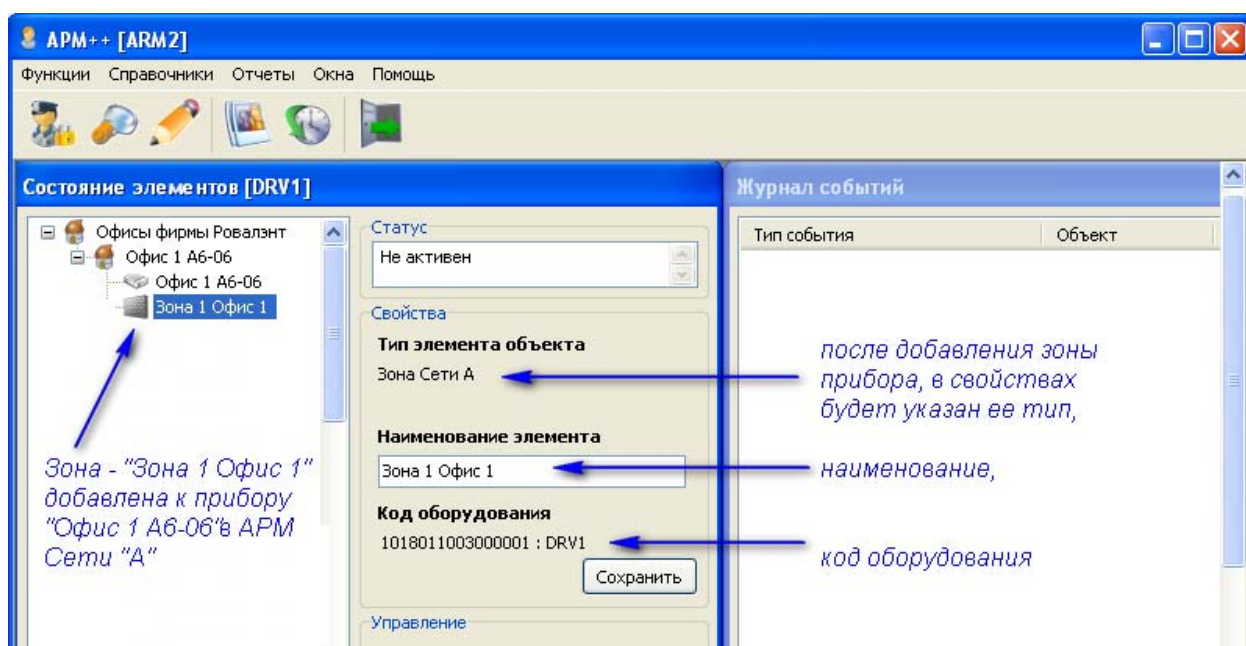


Рисунок 5.

**Внимание!** Зону прибора можно удалить. Для удаления необходимо выделить элемент и выбрать пункт меню «Удалить» (F8).