

Добавление прибора в АРМ ИСБ 777

1. Для добавления нового или редактирования существующего прибора, необходимо зайти в «Редактор дерева элементов» АРМ ИСБ 777, нажав вкладку:

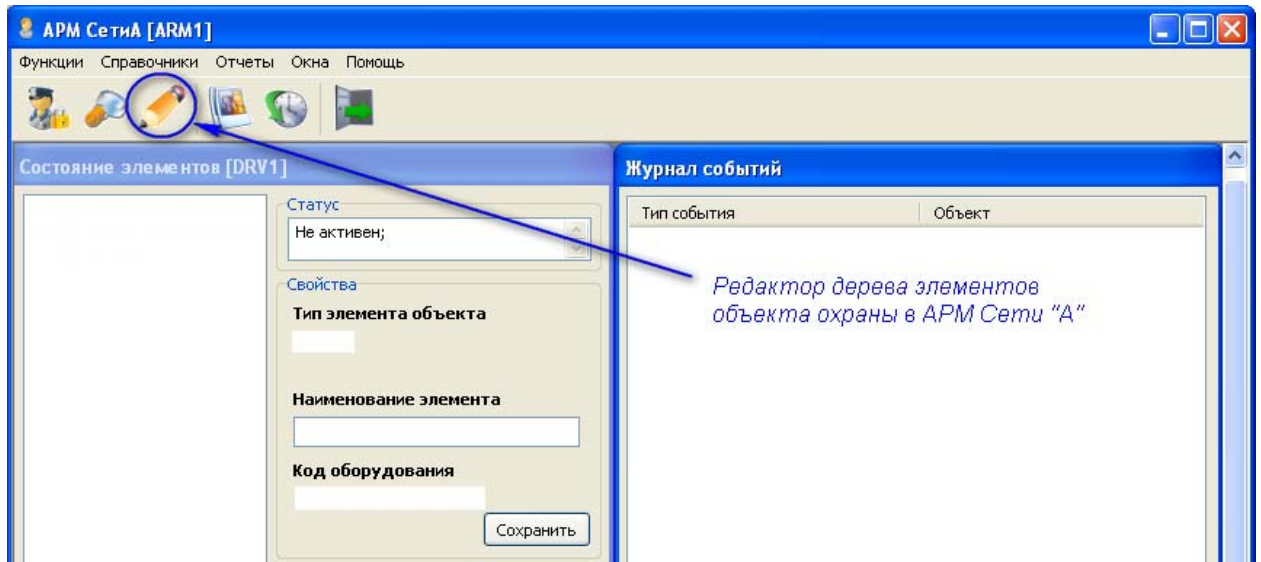


Рисунок 1.

2. В окне «Редактора дерева элементов приборов серии «А» выбрать вкладку «Добавить прибор»:

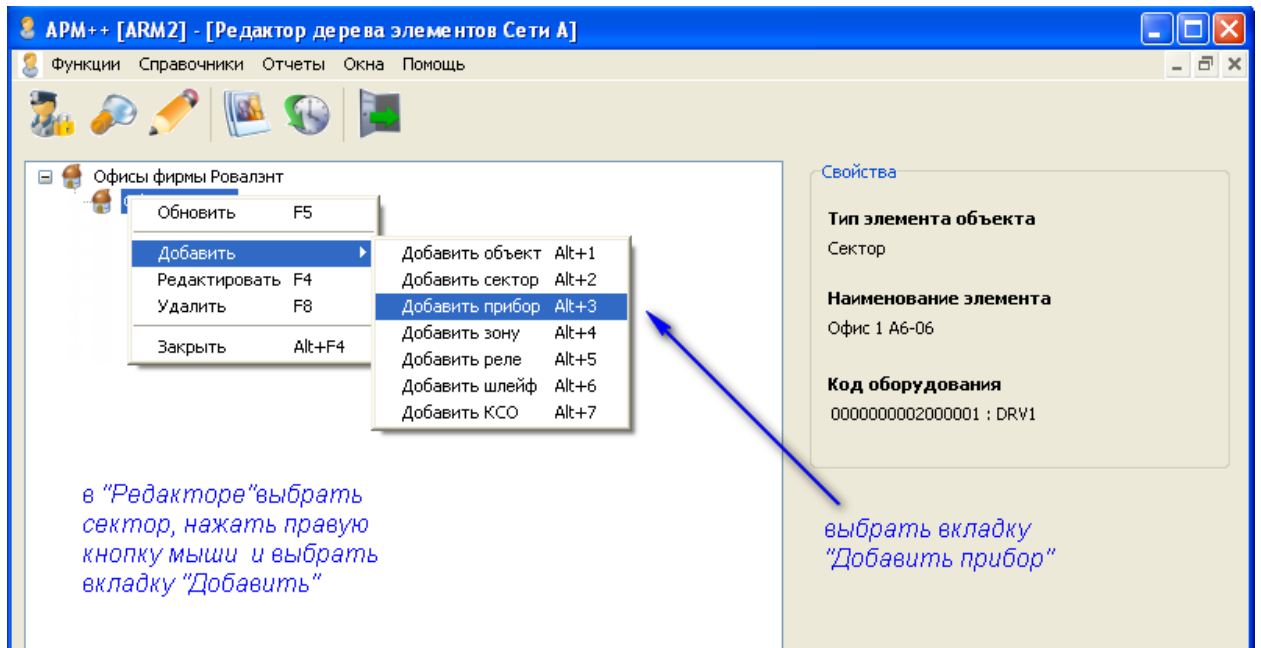


Рисунок 2.

Внимание! К одному сектору не может быть добавлено более одного прибора;

3. При добавлении прибора появится окно, в котором необходимо указать:

- Наименование – наименование прибора;
- Код оборудования – ID-номер прибора;
- Код драйвера – уникальный код TCP клиента (4 символа);
- Выбрать наименование оборудования прибора;

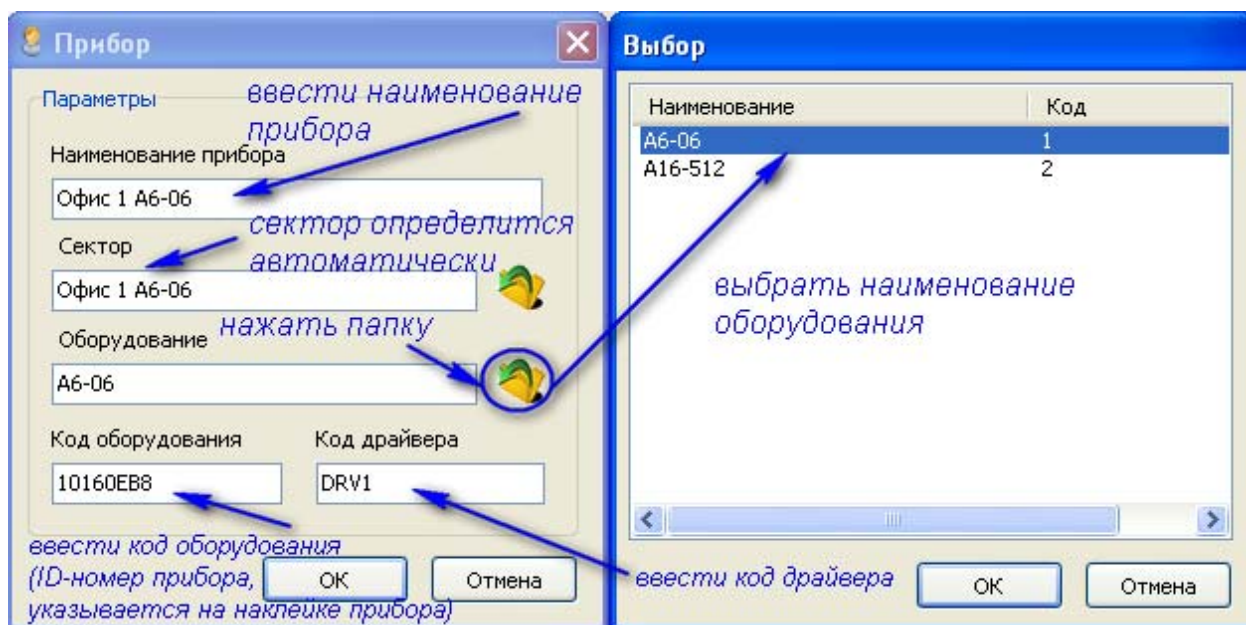


Рисунок 3.

4. После ввода параметров прибора и нажатия вкладки «ОК» прибор добавится в АРМ ИСБ 777:

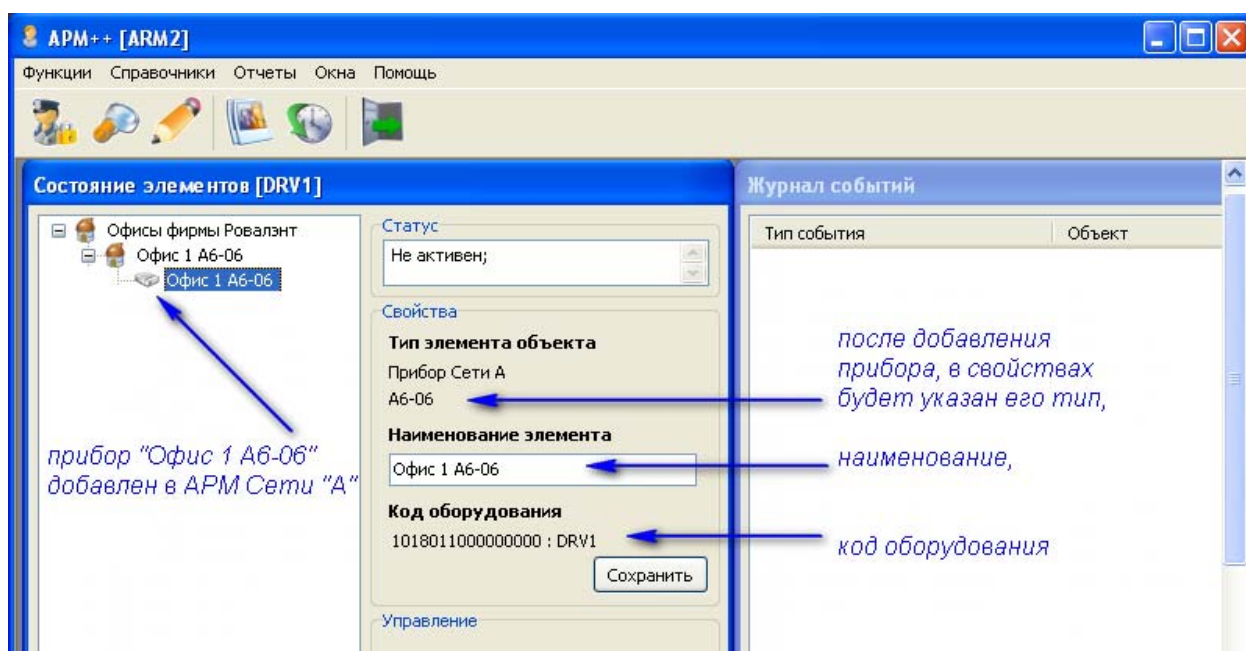


Рисунок 4.

Внимание! Прибор можно удалить. Для удаления необходимо выделить элемент и выбрать пункт меню «Удалить» (F8).