

Добавление сектора в АРМ ИСБ 777

1. Для добавления нового или редактирования существующего сектора, необходимо зайти в «Редактор дерева элементов» АРМ ИСБ 777, нажав вкладку:

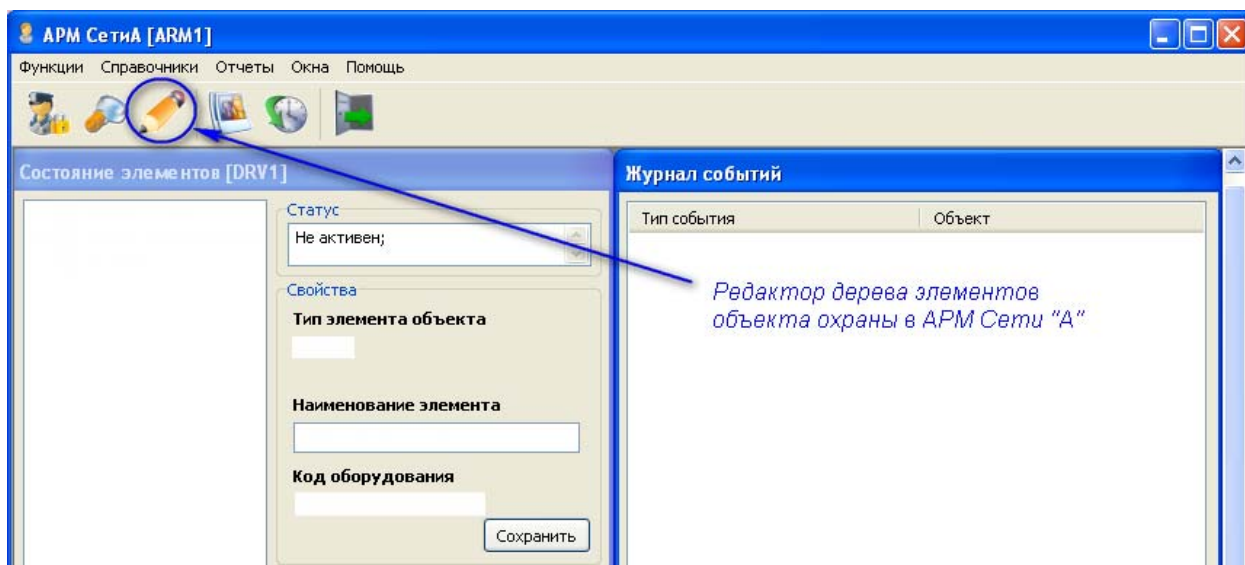


Рисунок 1.

2. В окне «Редактора дерева элементов приборов серии «А» выбрать вкладку «Добавить сектор»:

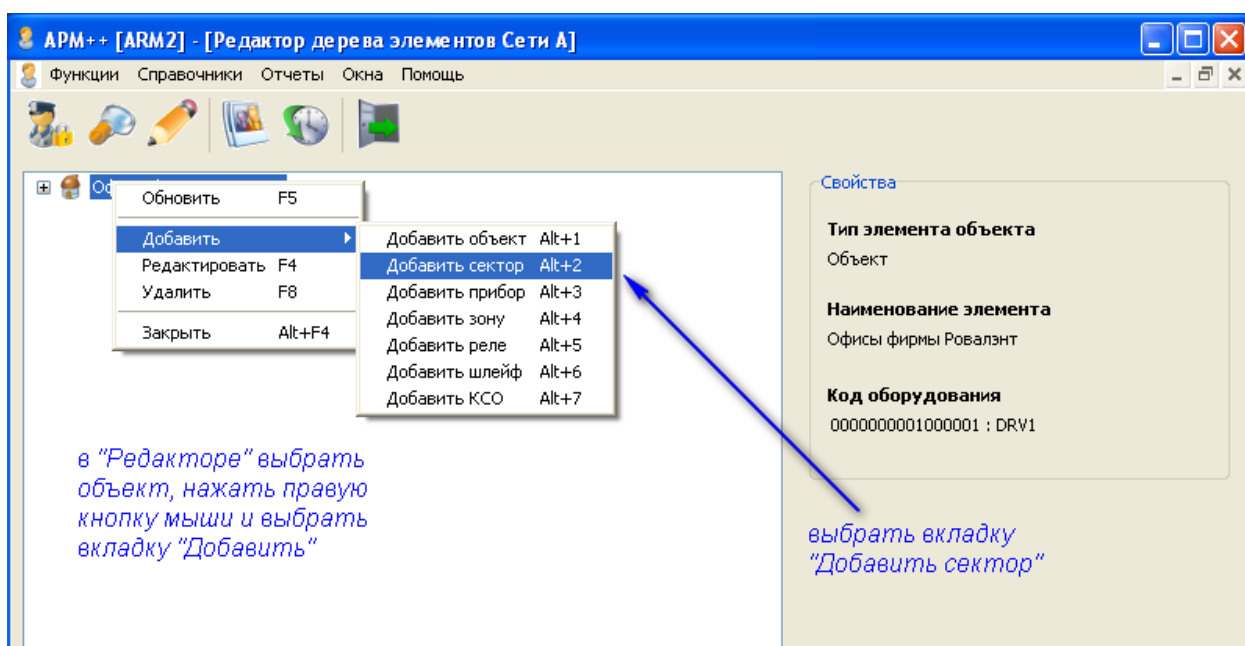


Рисунок 2.

3. При добавлении сектора появится окно, в котором необходимо указать:

- Наименование – наименование сектора;
- Номер – номер сектора;
- Код драйвера – уникальный код TCP клиента (4 символа);
- Выбрать объект, к которому будет отнесен сектор;

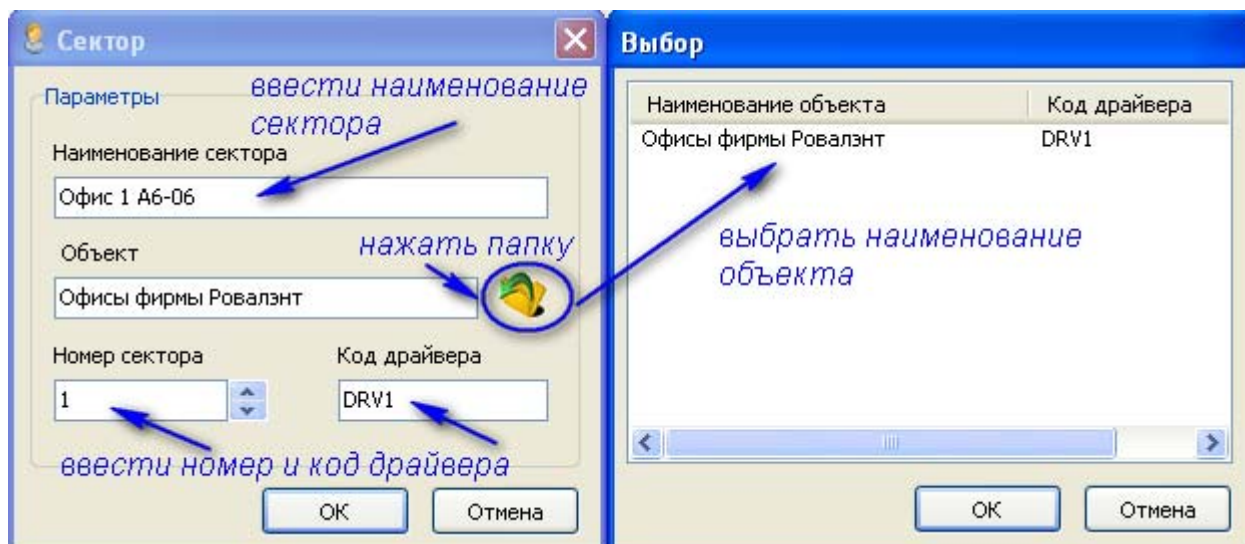


Рисунок 3.

4. После ввода параметров сектора и нажатия вкладки «ОК» сектор охраны добавится в АРМ ИСБ 777:

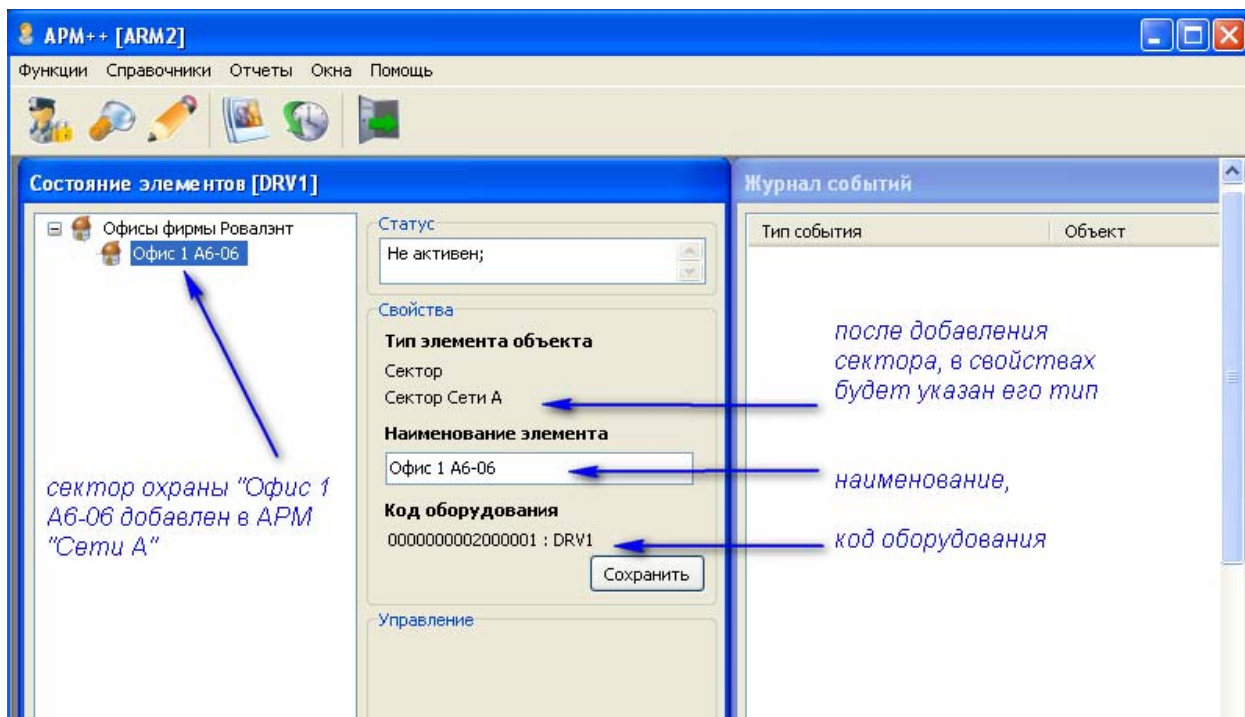


Рисунок 4.

Внимание! Сектор охраны можно удалить. Для удаления необходимо выделить элемент и выбрать пункт меню «Удалить» (F8).