

Авто выполнение команд в АРМ ИСБ 777

Существует возможность добавлять, редактировать или удалять авто команды для зон и реле приборов. При назначении автоматического выполнения команды необходимо указать следующие реквизиты:

- **Значение** – значение команды. Например «на охрану» или «с охраны» для зон. Для реле «включить», «выключить», «вернуть управление прибору».
- **Время** – время выполнения команды. Фактическое время выполнения может отличаться от заданного + 1 минута или -1 минута.
- **ИД ключа или ПИН код** - идентификатор ключа или ПИН код (если указано до 7 символов). Только для зон;
- **Флаг автоматического выполнения** – если флаг не указан, то команда выполняться не будет.

В сервере связи создан поток, который проверяет назначенное время и посылает соответствующую команду с указанным значением. Просмотреть, выполнялась ли команда в заданное время можно в логе сервера связи.

1. Для просмотра, редактирования команд для выполнения, необходимо зайти в подпункт «Авто выполнение команд» пункта меню «Справочники» АРМ ИСБ

777, либо на основной экранной форме АРМ ИСБ 777 нажать иконку:

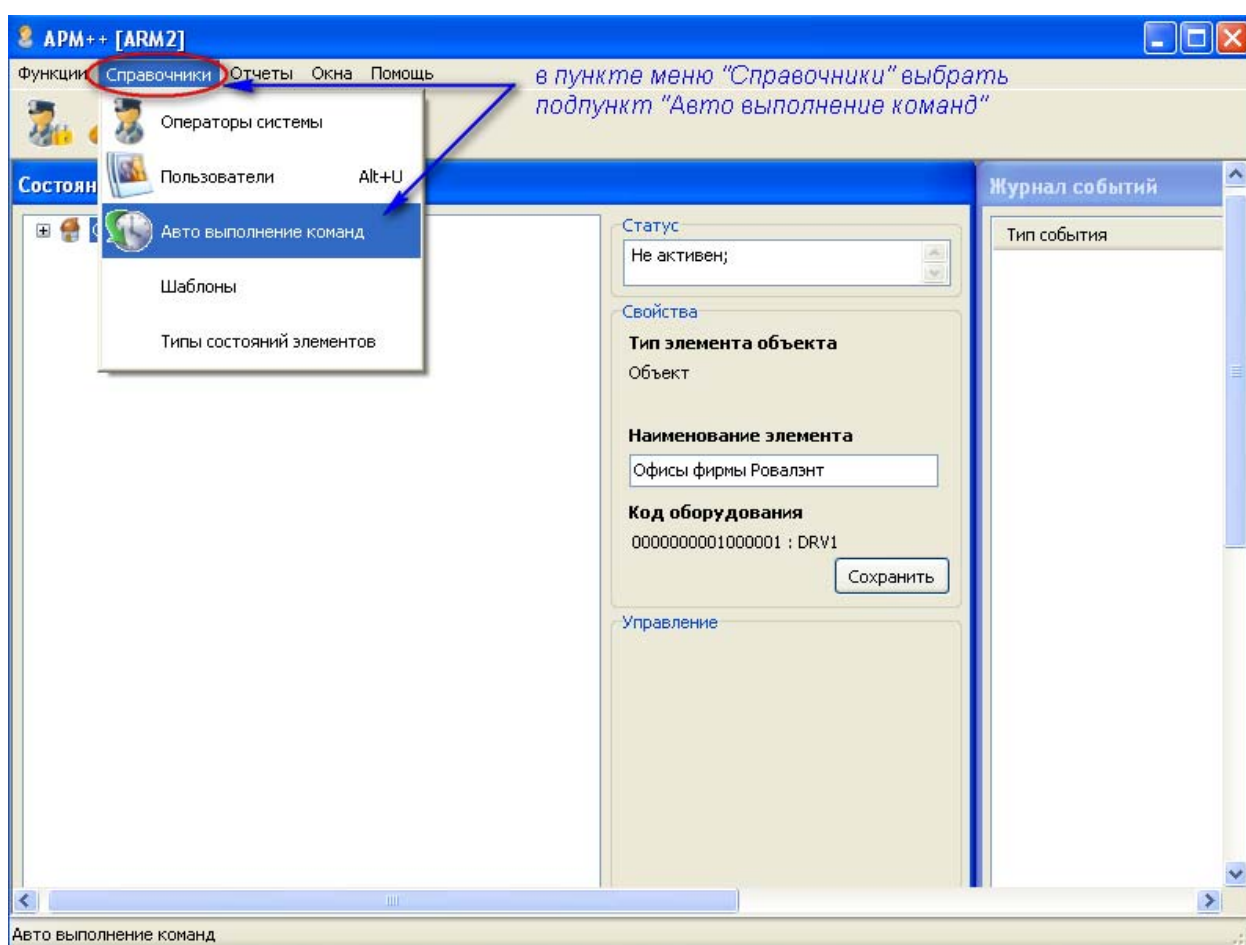


Рисунок 1.

2. При выборе подпункта «Авто выполнение команд» появится окно только для просмотра, редактирования и удаления ранее заданных команд для выполнения:

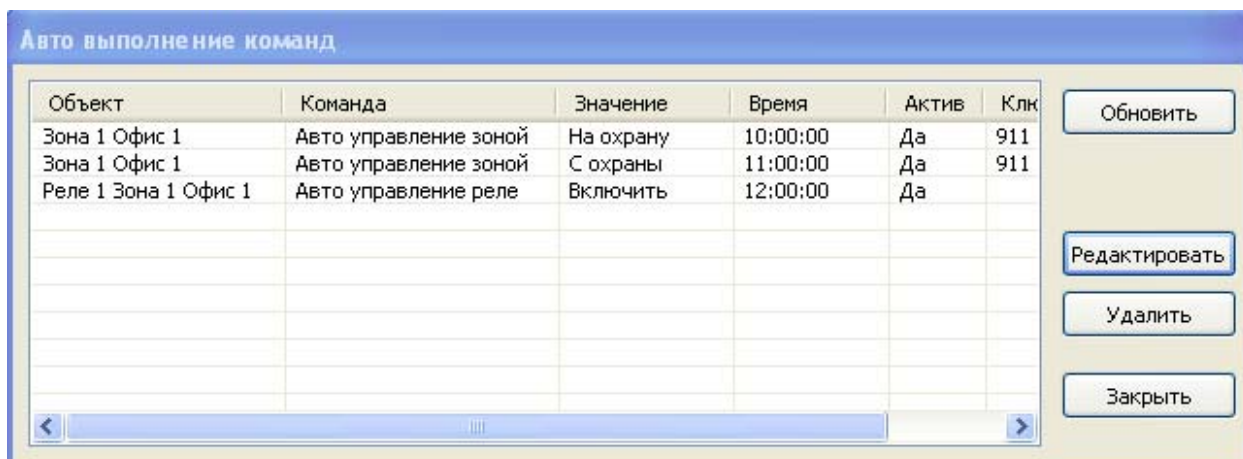


Рисунок 2.

3. Для ввода новой команды «авто управление зоной», необходимо на основной экранной форме АРМ ИСБ 777 выбрать зону прибора, и нажать вкладку «Авто»:

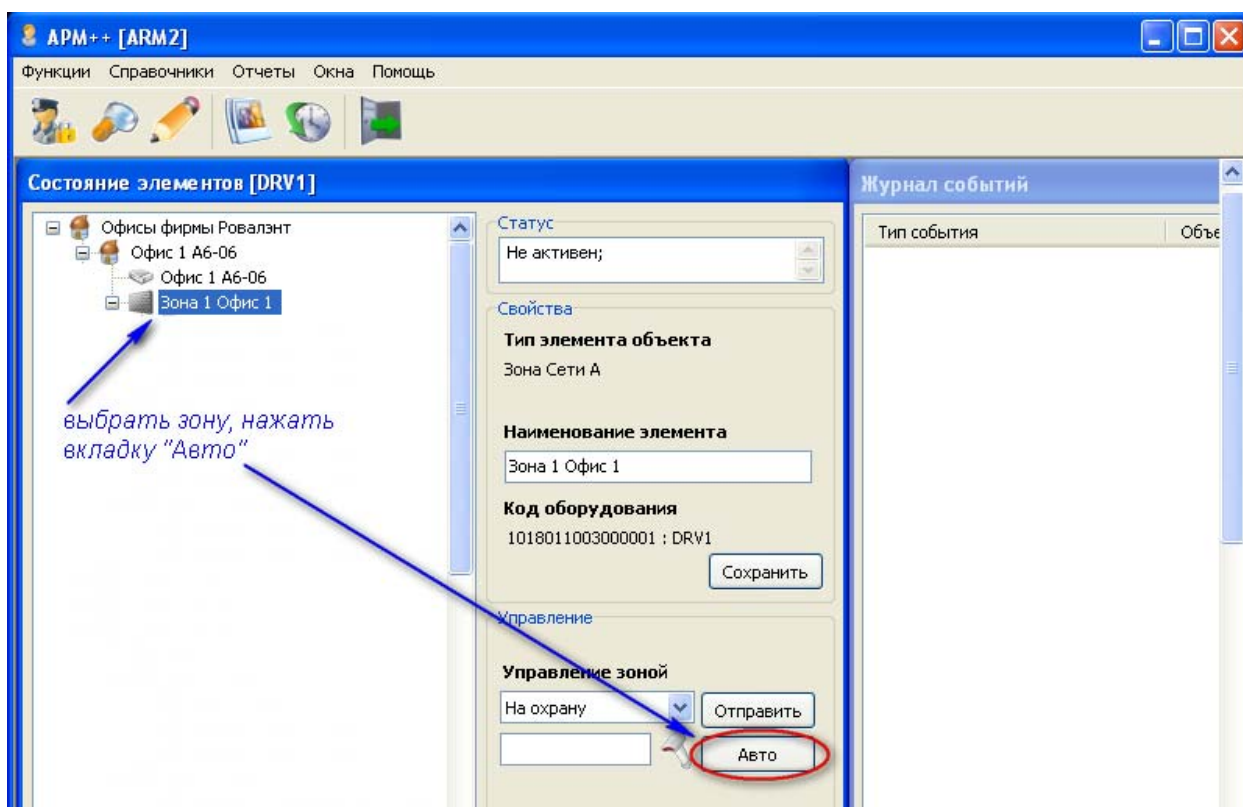


Рисунок 3.

4. Появится основное окно для ввода и редактирования команд для выполнения:

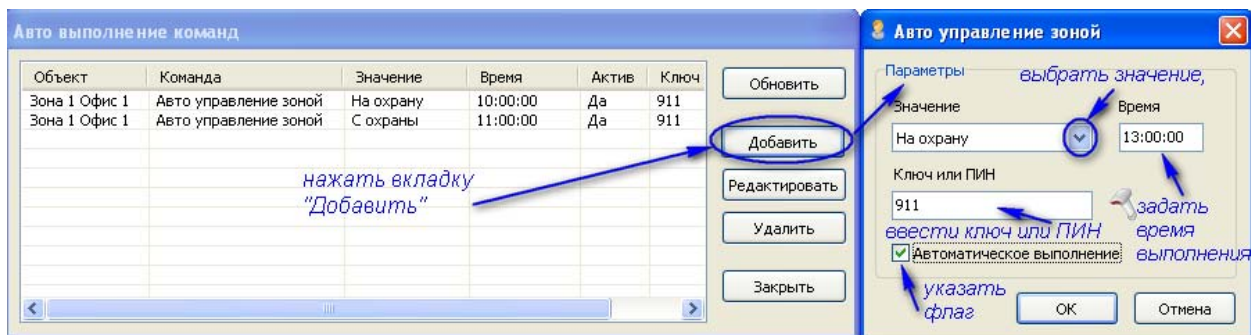


Рисунок 4.

5. После ввода всех параметров и нажатия вкладки «ОК», новая команда добавится в список команд для выполнения в АРМ ИСБ 777:

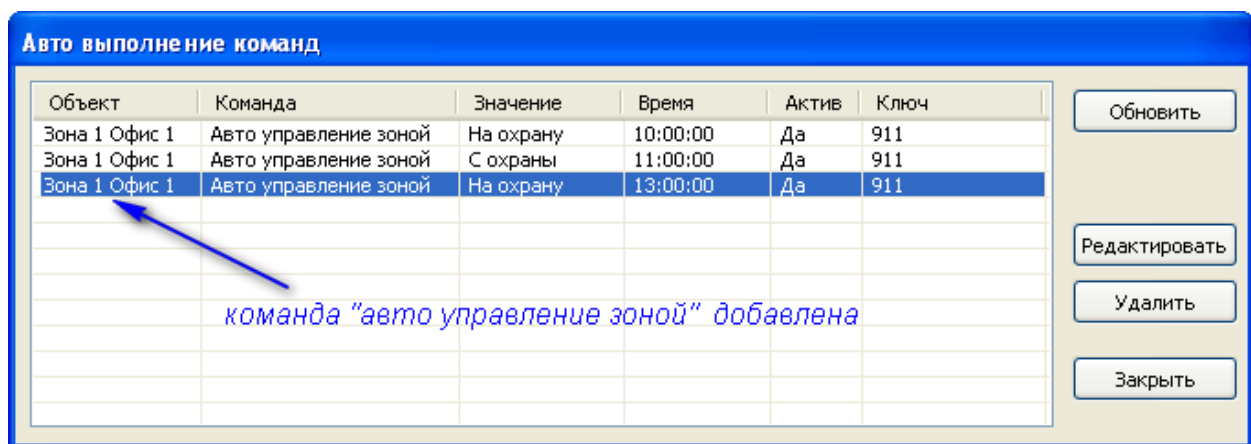


Рисунок 5.

6. Для ввода новой команды «авто управление реле», необходимо на основной экранной форме АРМ ИСБ 777 выбрать реле прибора, и нажать вкладку «Авто»:

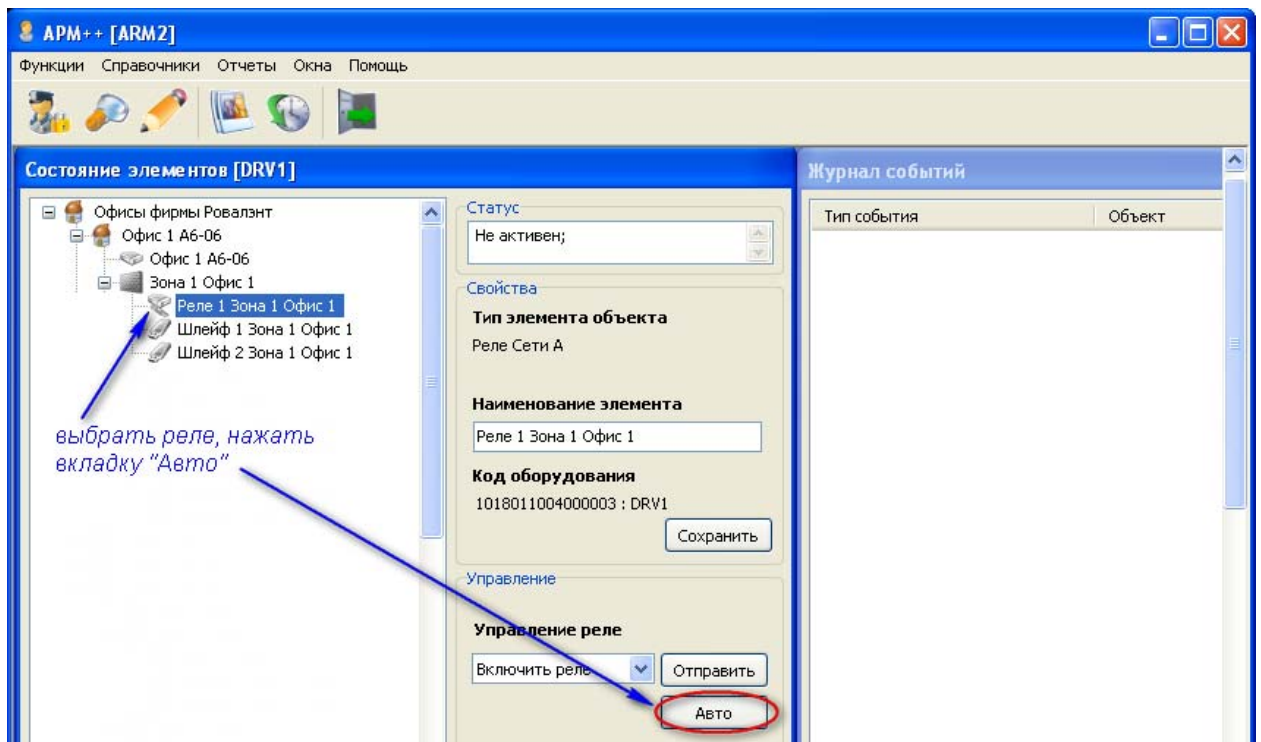


Рисунок 6.

7. Появится основное окно для ввода и редактирования команд для выполнения:

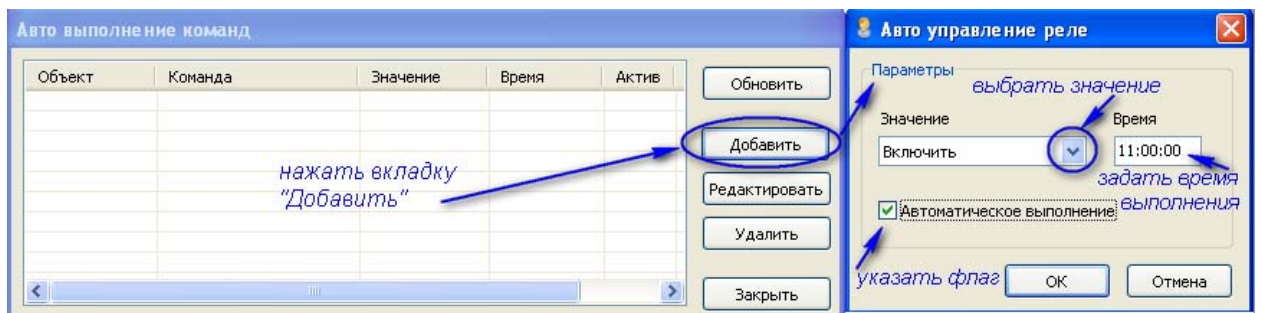


Рисунок 7.

8. После ввода всех параметров и нажатия вкладки «ОК», новая команда добавится в список команд для выполнения в АРМ ИСБ 777:



Рисунок 8.