

## Ввод и редактирование шаблона в «АРМ» для приборов серии «А»

В данной форме существует возможность добавлять новые или редактировать существующие шаблоны. Также к каждому шаблону могут быть назначены или удалены зоны контроля.

1. Для редактирования шаблона прибора, необходимо зайти в подпункт «Шаблоны» пункта меню «Справочники» в «АРМ» ИСБ 777:

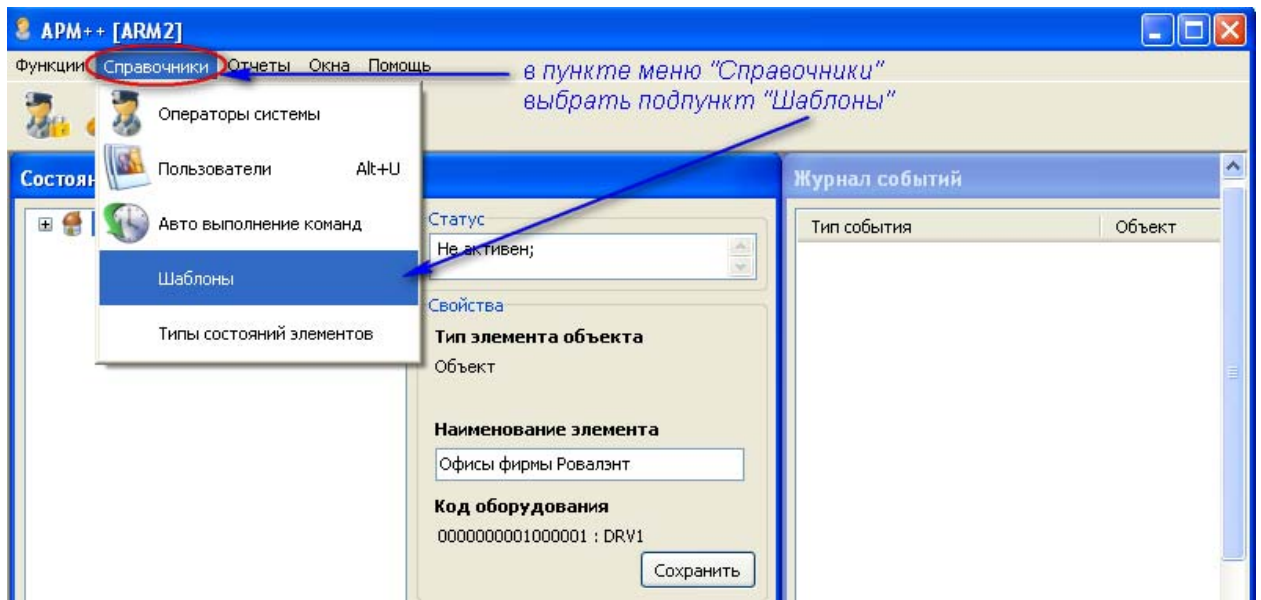


Рисунок 1.

2. При выборе подпункта «Шаблоны» появится окно, в котором необходимо указать:

- Наименование – наименование шаблона; (Рис. 2)
- Наименование зоны – выбрать зону прибора, к которой будет отнесен шаблон; (Рис.3)
- Комментарий – комментарий к шаблону для дополнительной информации;

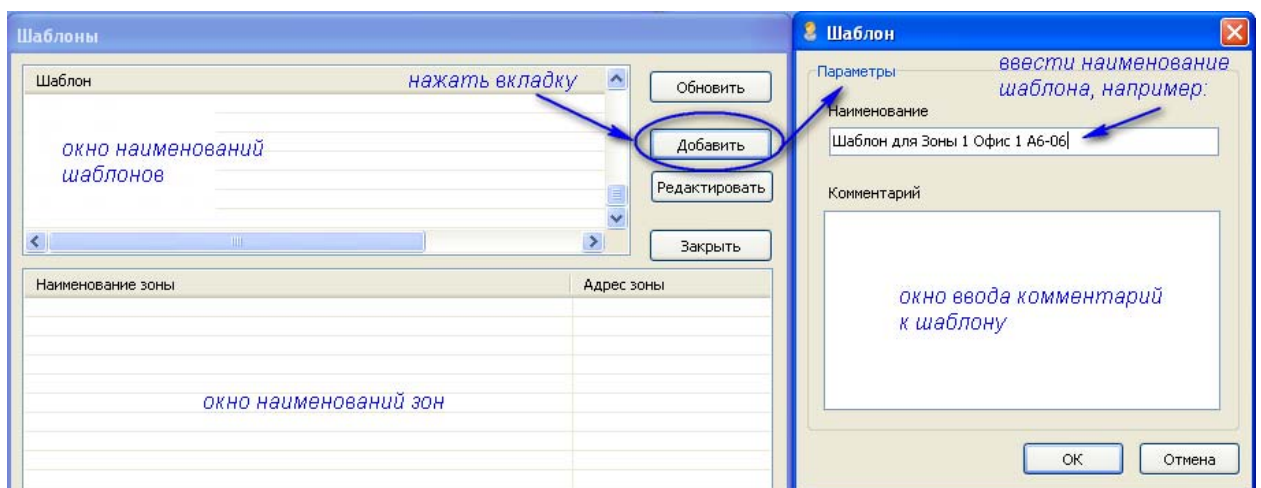


Рисунок 2.

3. После ввода наименования шаблона, необходимо выбрать зону прибора, к которой он будет отнесен:

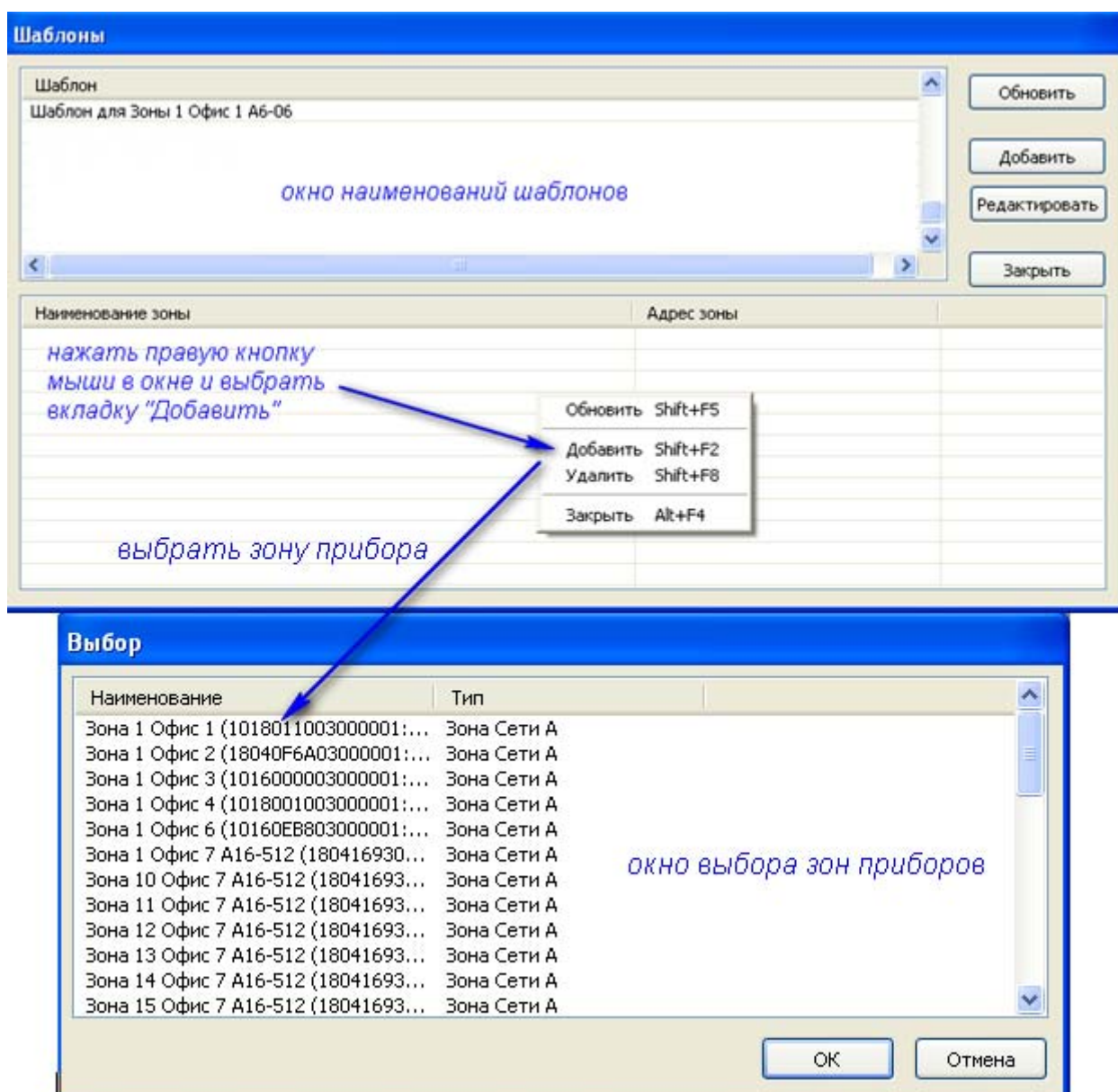


Рисунок 3.

**Внимание:** Шаблоны необходимы для управления зонами приборов серии «А» дежурным оператором, а также указывают, на какие зоны приборов распространяются права ключа или ПИН-кода; В приборах: А6-02, А6-04, А6-06 необходимо создавать шаблон отдельно для каждой зоны охраны. В приборе А16-512 предусмотрена возможность создать один шаблон для всех зон охраны, входящих в прибор.

4. После ввода всех параметров и нажатия вкладки «ОК», шаблон прибора добавится в список шаблонов АРМ ИСБ 777:

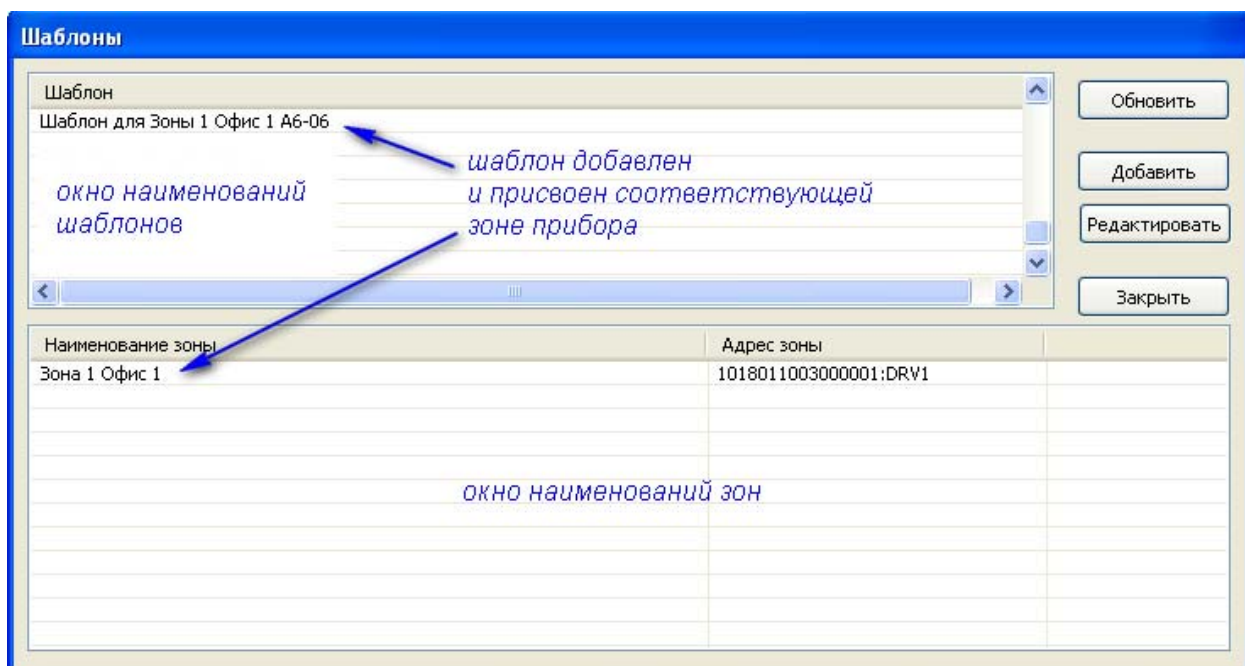


Рисунок 4.