

Работа интегрированной системы безопасности ИСБ 777 в рамках одной подсети.

Настройки параметров АРМа компьютера с установленным драйвером опроса приборов:

IP-адрес компьютера 192.168.0.116; (указываем в параметрах IP-адрес сервера)

Сервер установлен на компьютере с IP-адресом – 192.168.0.168;

Параметры

Информация о БД

Имя пользователя: SYSDBA Пароль:

Путь к базе данных: C:\Program Files\777NA\777NetA.fdb

Сетевые настройки

Код драйвера: DRV1 Код АРМа: ARM2

IP адрес: 192.168.0.168 Порт: 1050

Языковые настройки

Язык приложения: C:\Program Files\777NA-RussianLang.lng

Звук

Тревожные сообщения: C:\Program Files\777NA-AlarmSound.wav

Включить

Считыватель ключей

Тип считывателя: MAXIM iButton Reader COM порт: 1

Сетевые настройки

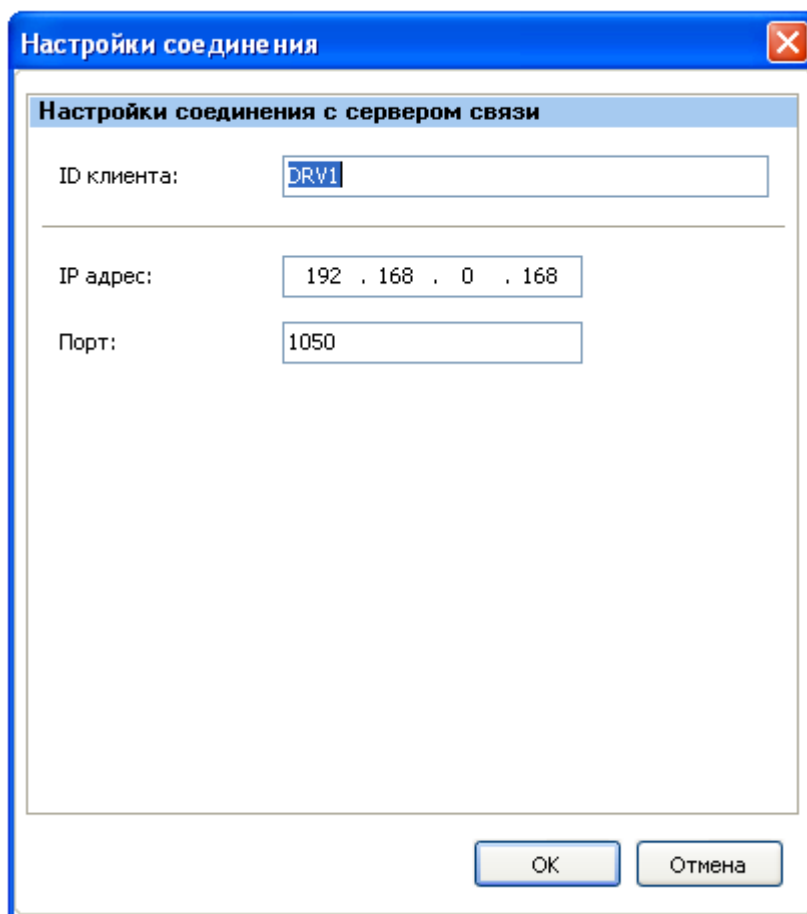
Интервал опроса (сек): 2

Автоматическое открытие плана

OK Отмена

Рисунок 1.

Настройки соединения драйвера опроса приборов - указываем IP-адрес сервера:



Настройки соединения

Настройки соединения с сервером связи

ID клиента:

IP адрес:

Порт:

OK Отмена

Рисунок 2.

Настройки параметров АРМа компьютера с установленным сервером связи:

Указываем путь к базе данных - IP-адрес компьютера с установленной базой данных:

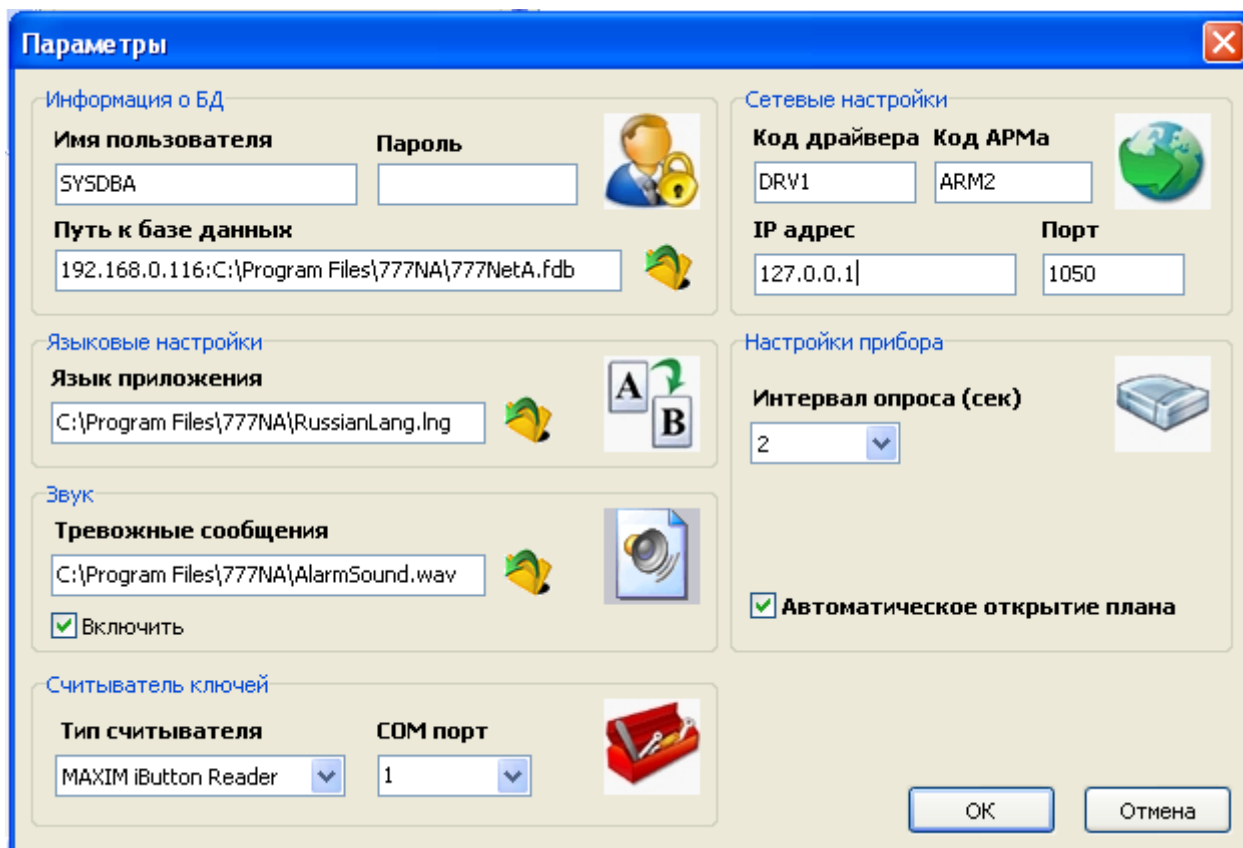


Рисунок 3.

Настройки параметров сервера связи:

Указываем путь к базе данных - IP-адрес компьютера с установленной базой данных:

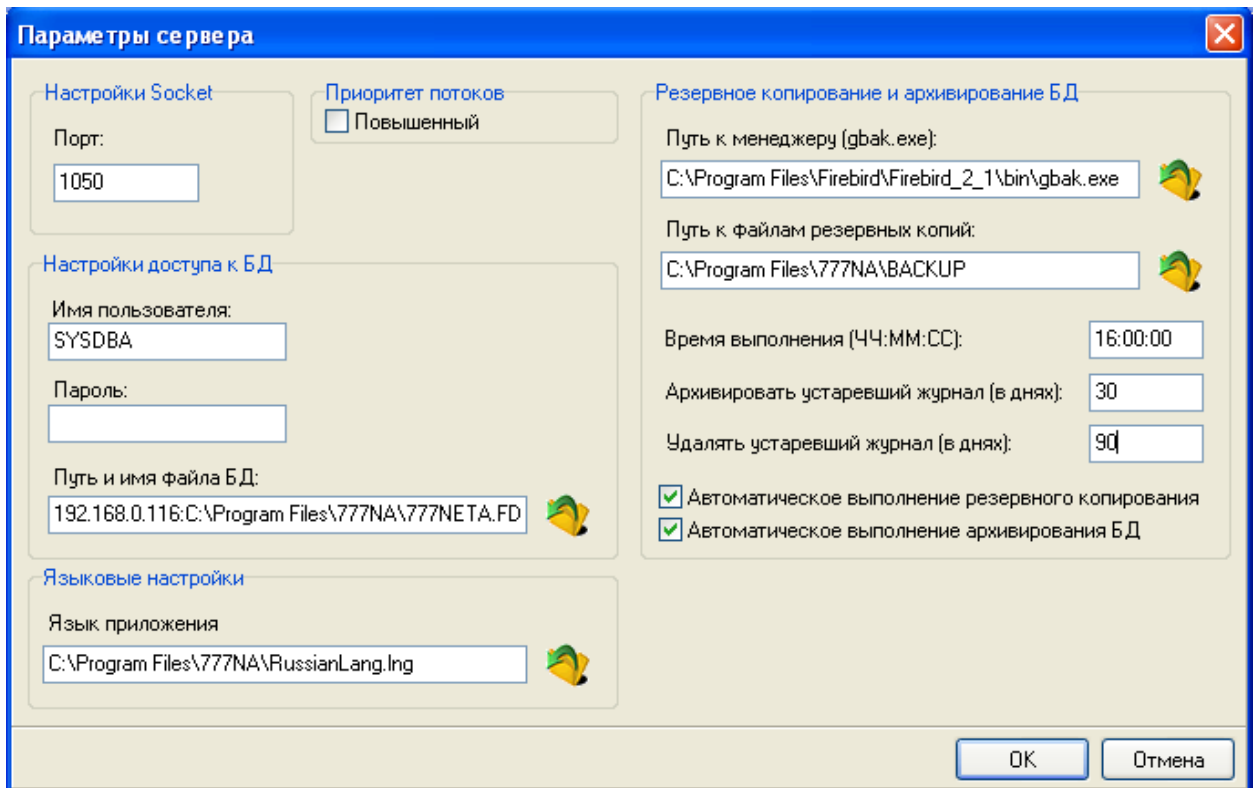


Рисунок 4.