

1 Общие сведения

Репитер Р485 (в дальнейшем – репитер) является составной частью Интегрированной системы охраны 777 ТУ РБ 37422747.001–98 (в дальнейшем – системы 777) и выпускается в двух модификациях.

Репитер предназначен для ретрансляции информационных потоков данных по секторной и объектовой линиям связи и защиты их от обрыва и короткого замыкания.

2 Функциональные возможности

- 2.1** Количество портов вход/выход RS 485
 Р485–4С РЮИВ 136200.100–03 **4**
 Р485–2С РЮИВ 136200.100–04 **2**
- 2.2** Выравнивание цифрового потока данных (позволяет последовательно включить большое количество репитеров).
- 2.3** Каждый порт линии RS485 содержит:
 а) защиту от пробоя напряжением;
 б) защитные сопротивления 10 Ом (последовательно в линии А и В).
- 2.4** Индикация режимов работы – в режиме ожидания светодиод светится, при ретрансляции мигает.

3 Технические характеристики

Питание

Номинальное напряжение питания (от внешнего источника), В **12**
 Потребляемый ток, мА, не более **60**

4 Прочие характеристики

Диапазон рабочих температур от **1** до **40°С**
 Габаритные размеры корпуса, мм, не более **174x91x28**
 Масса репитера, кг, не более **0.45**
 Срок службы репитера, лет, не менее **8**

5 Комплект поставки

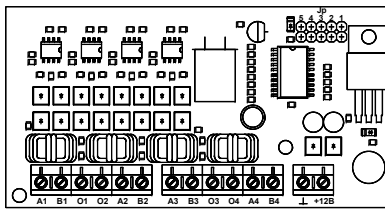
1. Репитер Р485 **1**
 2. Паспорт РЮИВ 136200.000 ПС **1**
 3. Упаковка **1**

6 Правила хранения, транспортирования

Репитер должен храниться в складских помещениях и транспортироваться при температуре воздуха от минус **50** до плюс **50°С** и относительной влажности воздуха не более **95%** при температуре до **35°С** без конденсации влаги. Транспортирование должно осуществляться с защитой от дождя и снега в соответствии с правилами перевозки грузов, действующими на данном виде транспорта.

7 Правила эксплуатации

Репитер предназначен для установки в помещениях категории **4.1** по ГОСТ 15150–69 и рассчитан на непрерывную круглосуточную работу. Установку и подключение репитера к оборудованию производить в соответствии с инструкцией по эксплуатации Интегрированной системы



охраны **777**. Эксплуатация репитера допускается при температуре окружающей среды от **1** до **40°С** и относительной влажности воздуха не более **95%** при температуре до **35°С** без конденсации влаги.

ВНИМАНИЕ! Не допускается установка и эксплуатация репитера в помещениях, где могут присутствовать пары огнеопасных и взрывоопасных веществ.

Расположение контактов терминальных блоков и места установки переключателей Jp1+4 показано на рисунке 1.

Рисунок 1

Колодки Ax, Bx используются для подключения линии 485 соответственно А, В (где x – номер линии 1+4). Колодка Oх подключается к экрану (оплётке) кабеля связи, если таковой имеется. Режим работы устройства задаётся переключками, см. таблицу 1.

Таблица 1

Jp1	Jp2	Jp3 / Jp4	Режим	Описание
-	-	-	Сегментный проходной	Используется в кольцевой схеме соединения репитеров для сегментации “кольца”. Линии 2 и 3 включаются последовательно в кольцо, деля его на сегменты. Линии 1 и 4 используются для ответвления от кольца
+	-	-	Кольцевой	Используется для организации сети топологии “Кольцо”. Линия 3 подключается к КСО. Выделенная линия 4 используется для устройств индикации и управления. Линии 1 и 2 составляют плечи кольца.
-	+	-	Звезда	Используется для организации сети топологии “Звезда”. Линия 3 подключается к КСО. Линии 1 , 2 и 4 используются для секторных устройств.
+	+	-	Двойной резерв	Используется в случае “горячего” резервирования линий связи. Основная линия включается через порты 1 и 4 , дополнительная через порты 2 , 3

8 Содержание драгоценных металлов

Данные о содержании драгоценных металлов в репитере справочные. Точное количество драгоценных металлов определяется при утилизации репитера на специализированном предприятии.

	Р485–4С	Р485–2С
Золото	0.041096 г	0.025096 г
Серебро	0.39841339 г	0.22872059 г

9 Изготовитель

ООО «РовалэнтСпецПром». Республика Беларусь, ул. Володько 22, г. Минск, 220007. Тел. (017) 228-16-80.

10 Гарантийные обязательства

Гарантийный срок эксплуатации **24** месяца с момента ввода репитера в эксплуатацию. Гарантийный срок хранения **12** месяцев.

ООО «РовалэнтСпецПром» гарантирует соответствие технических характеристик репитера, ремонт и замену в течение гарантийного срока эксплуатации при условии обеспечения потребителем соблюдения условий монтажа, эксплуатации, хранения и транспортировки репитера.

СВИДЕТЕЛЬСТВО О ПРИЕМКЕ

Репитер Р485 соответствует техническим условиям ТУ РБ 37422747.001-98 и признан годным для эксплуатации.

Дата выпуска и
заводской номер

Штамп ОТК

Упаковщик

Дата ввода в эксплуатацию

«__» _____ 20__ г.

Ответственный за ввод в эксплуатацию

(личная подпись)

(расшифровка подписи)

Техническая поддержка: При возникновении вопросов по эксплуатации прибора необходимо обращаться в организацию, в которой был приобретен данный прибор или в ООО «РОВАЛЭНТКОМПЛЕКС».
Телефон/Факс: (8-017) 259 98 71.



ИА



ББ02



УП001



UA1.018



«Интегрированная система охраны 777»

**Репитер Р485-4С (Р485-2С)
РЮИВ 136200.000 ПС
ПАСПОРТ**

Редакция 1.1

Минск 2009