

## СВИДЕТЕЛЬСТВО О ПРИЕМКЕ

Абонентский блок АБ4 соответствует техническим условиям ТУ РБ 37422747.001-98 и признан годным для эксплуатации.

Дата выпуска и  
заводской номер

Штамп ОТК

Упаковщик

Дата ввода в эксплуатацию

«\_\_» \_\_\_\_\_ 20\_\_ г.

Ответственный за ввод в эксплуатацию

\_\_\_\_\_  
(личная подпись)

\_\_\_\_\_  
(расшифровка подписи)

**Техническая поддержка:** При возникновении вопросов по эксплуатации прибора необходимо обращаться в организацию, в которой был приобретен данный прибор или в ООО «РОВАЛЭНТКОМПЛЕКС».

Телефон/Факс: (8-017) 259 98 71.



ИА



ББ02



УП001



UA1.018



**«Интегрированная система охраны 777»**

**Абонентский блок АБ 4**

**ПАСПОРТ**

**РЮИВ 125200.000-10 ПС**

Редакция 1.3

Минск 2009 г.

## Назначение

Абонентский блок АБ4 (в дальнейшем – АБ4) является составной частью «Интегрированной системы охраны 777» ТУ РБ 37422747.001-98.

АБ4 устанавливается в охраняемом помещении и предназначен:

- для контроля состояния шлейфов сигнализации;
- приёма сигналов от выносных контрольных панелей (в дальнейшем - ВКП) всех исполнений;
- передачи данных на ретранслятор КСО всех исполнений и приёма его команд;
- управления устройствами автоматики, контроля доступа и оповещения на объекте с формированием соответствующих извещений.

Блок АБ4 предназначен для круглосуточной работы в диапазоне температур окружающего воздуха от плюс 10°C до плюс 35°C и относительной влажности воздуха не более 60% при 20°C без конденсации влаги.

## Технические характеристики

• Количество шлейфов, шт.	4
• Типы шлейфов	пожарный, охранный, тревожный
• Количество управляющих выходов, шт.	2
• Количество подключаемых ВКП, шт.	8
• Напряжения питания, В	10,5...15
• Максимально потребляемый ток, А	0,06
• Напряжение в шлейфе, В	12
• Не формируется сигнал тревоги при нарушении шлейфа длительностью, мс	50 или 100
• Формируется сигнал тревоги при нарушении шлейфа длительностью, мс, более	80 или 140
• Максимальное сопротивление шлейфа без учёта сопротивления нагрузочного резистора, Ом, не более	330
• Максимальное сопротивление шлейфа при подключении извещателей с питанием от шлейфа, Ом	50
• Ток в шлейфе для питания извещателей, А, не более	0,002
• Коммутируемый ток исполнительным реле, А	2 (при 24 В пост. тока)
• Габаритные размеры, мм, не более	174x91x28
• Масса, кг, не более	0,2
• Срок службы, лет	8

## Порядок монтажа и использования

АБ4 предназначен для установки в помещениях категории 2.1 по ГОСТ 15150-69 и рассчитан на непрерывную круглосуточную работу.

Установку и подключение АБ4 к оборудованию производить в соответствии с инструкцией по эксплуатации «Интегрированной системы охраны 777» РЮИВ 120000.000ИМ.

Назначение выводов клеммных колодок приведено на рисунке 1.

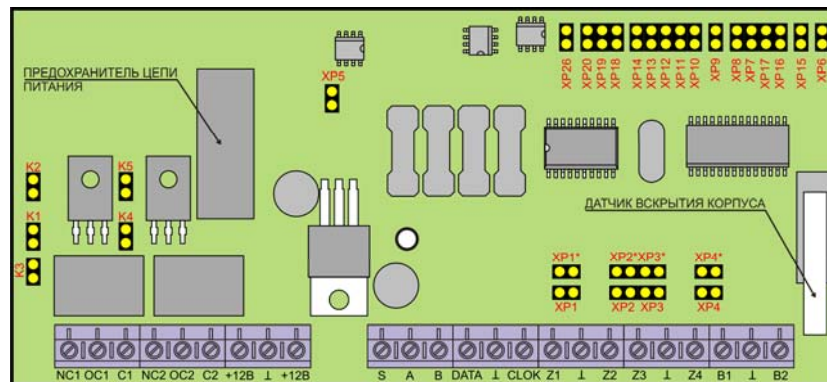


Рисунок 1.

## Комплект поставки

В комплект поставки АБ4 входят:

- абонентский блок АБ4 – 1шт;
- паспорт РЮИВ 125200.000-10 – 1шт;
- резистор С2-33-0,25-1,5кОм – 4шт;
- вставка плавкая ВПТ19-2А – 1шт;
- упаковка – 1шт

## Маркировка

На шильдике АБ4 указаны:

- товарный знак и наименование предприятия-изготовителя;
- наименование изделия;
- заводской номер;
- дата изготовления;
- обозначение ТУ по которым изготовлен.

## Хранение и транспортирование

Транспортирование блока АБ4 должно осуществляться в упакованном виде в контейнерах, закрытых железнодорожных вагонах, герметизированных отсеках самолетов, а также автомобильным транспортом с защитой от прямого воздействия атмосферных осадков и пыли в соответствии с правилами перевозки грузов, действующими на каждом виде транспорта.

После транспортирования при отрицательных температурах воздуха блок АБ4 перед включением должен быть выдержан в нормальных условиях в течение не менее 24 ч.

Блок АБ4 должен храниться в упаковке предприятия изготовителя в закрытых или других помещениях с естественной вентиляцией без искусственно регулируемых климатических условий, при температуре окружающего воздуха от минус 50°C до плюс 40°C и относительной влажности воздуха до 70% при температуре 20°C без конденсации влаги.

В помещениях для хранения блоков АБ4 не должно быть пыли, паров кислот, щелочей, агрессивных газов и других вредных примесей, вызывающих коррозию.

## Утилизация

Блок АБ4 не содержит в своей конструкции материалов опасных для окружающей среды и здоровья человека и не требует специальных мер при утилизации.

По истечении срока службы блок АБ4 утилизируется с учетом содержания драгоценных металлов.

## Содержание драгоценных металлов

- золото – 0,02639г.;
- серебро – 0,33514г.

## Изготовитель

ООО «РОВАЛЭНТСПЕЦПРОМ». Республика Беларусь, ул. Володько 22, г. Минск, 220007.  
Тел. (017)228-16-80.

## Гарантийные обязательства

Гарантийный срок эксплуатации АБ4 24 месяца с момента ввода в эксплуатацию. Гарантийный срок хранения 12 месяцев.

ООО «РОВАЛЭНТСПЕЦПРОМ» гарантирует соответствие технических характеристик АБ4, ремонт или замену в течение гарантийного срока эксплуатации, при соблюдении потребителем условий эксплуатации, хранения и транспортирования.