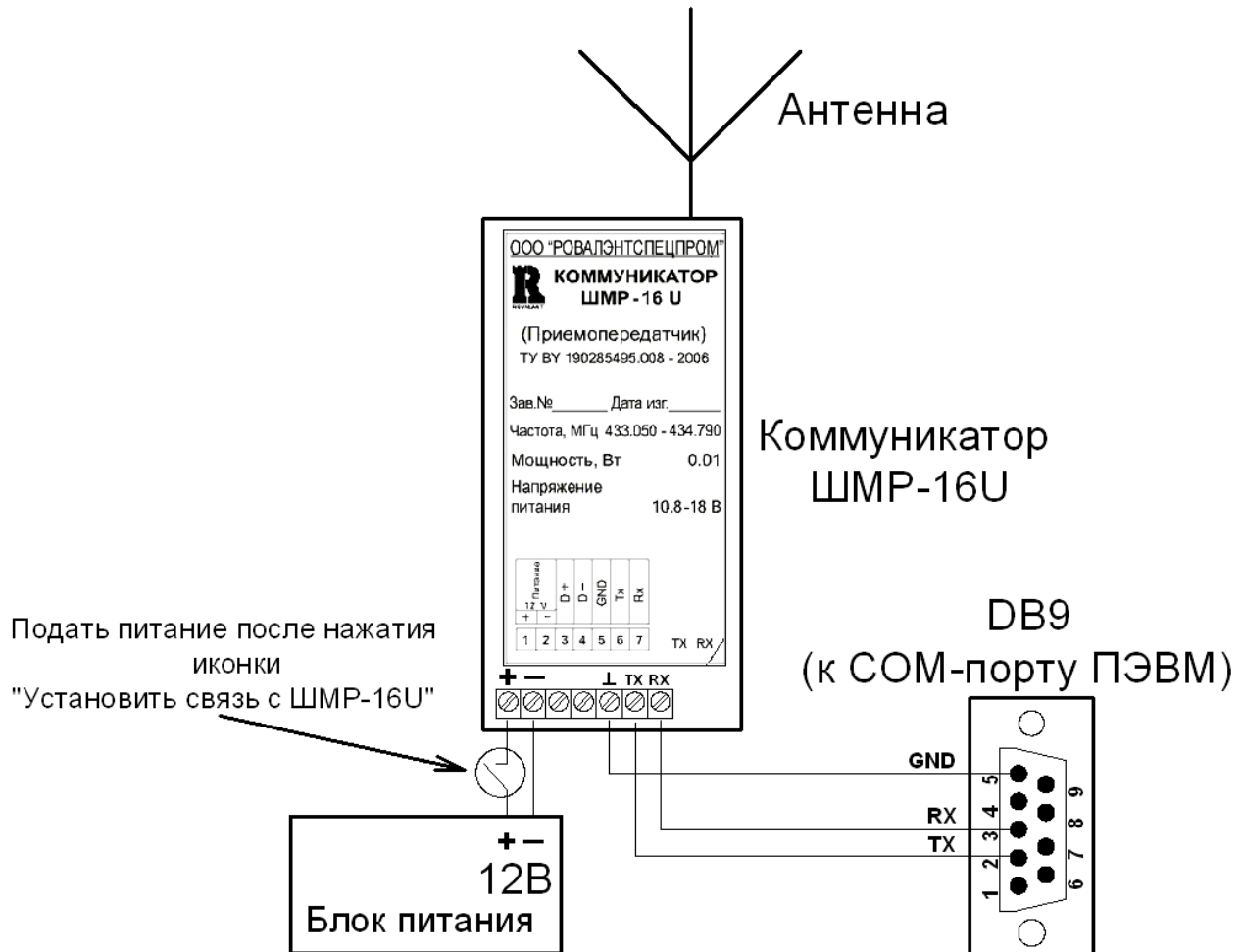
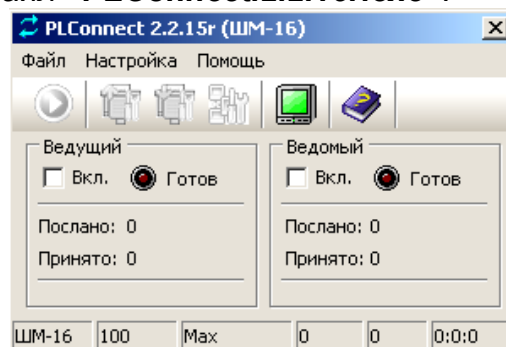


Программирование параметров коммуникатора ШМР-16U

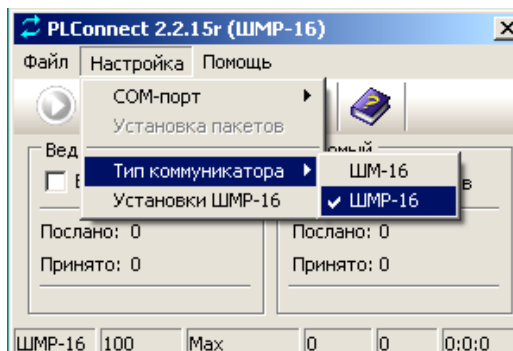
1. Собрать схему приведенную на рисунке:



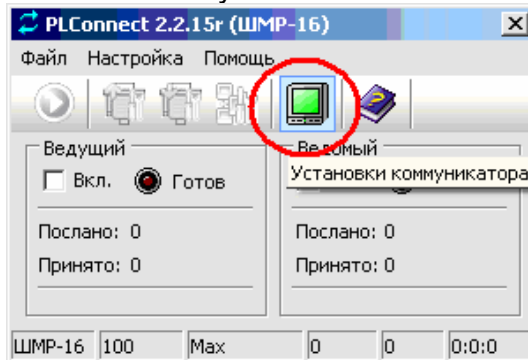
2. Запустить исполнительный файл «**PLConnect.2.2.15r.exe**»:



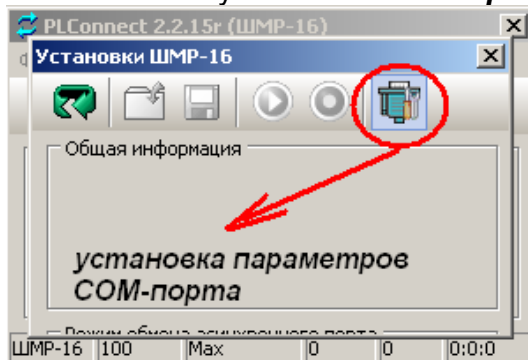
3. Выбрать тип коммуникатора «**ШМР-16**» во всплывающей закладке «Настройка» пункт меню «Тип коммуникатора»:



4. Кликнуть левой клавишей мыши на иконку «**Установки коммуникатора**»:

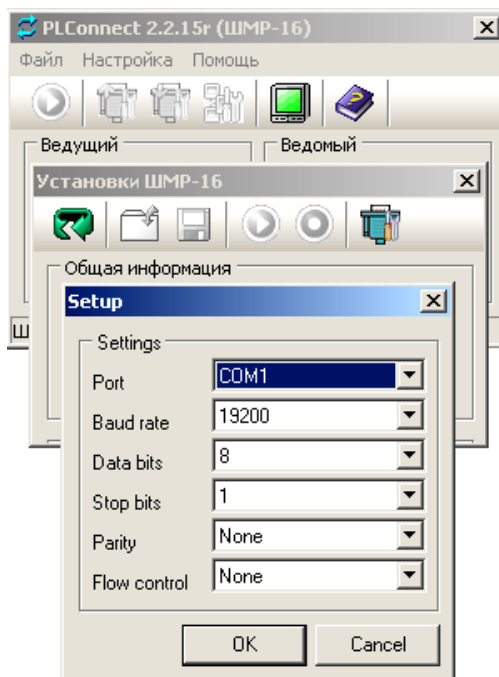


5. Кликнуть левой клавишей мыши на иконку «**Установки параметров СОМ-порта**»:

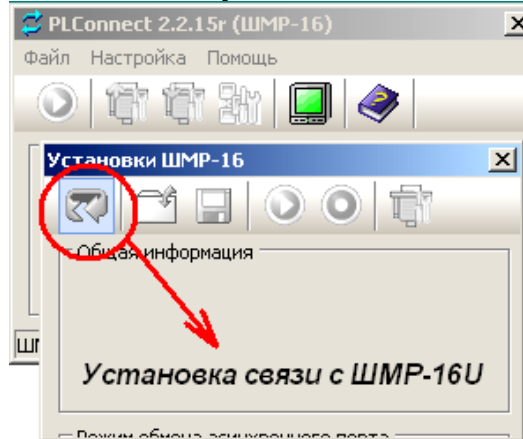


6. Настроить СОМ-порт ПЭВМ следующим образом:

- Port: ... (выбирается в зависимости от подключения DB9 к ПЭВМ);
- Baud rate: **19200;**
- Data bits: **8;**
- Stop bits: **1;**
- Parity: **None;**
- Flow control: **None;**



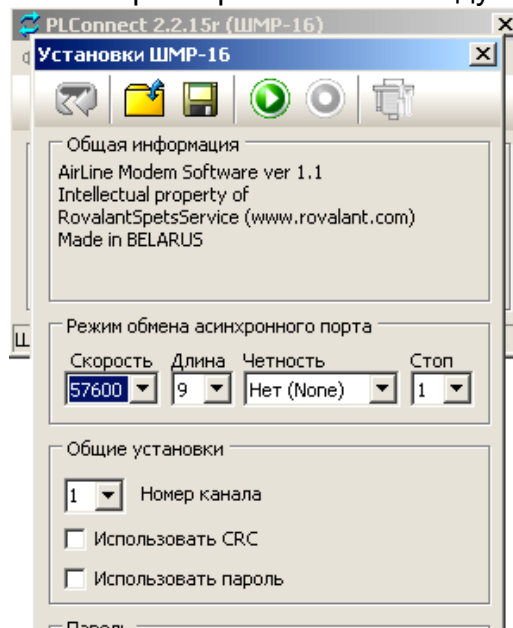
7. Кликнуть левой клавишей мыши на иконку «Установки связи с ШМР-16U»:



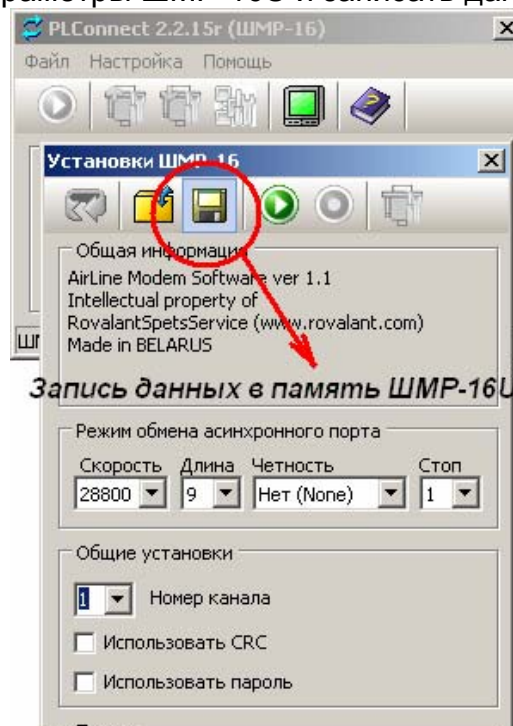
8. Кликнуть левой клавишей мыши на иконку «Установить связь с ШМР-16U».

9. Подать питание на коммуникатор ШМР-16U в течение 5 сек.

10. В случае связи ПЭВМ и ШМР-16U развернется окно следующего содержания:



11. Выбрать необходимые параметры ШМР-16U и записать данные в память коммуникатора.



Параметры обмена приборов серии АХХ с модулем процессорным КСО-А

Скорость: **28800**

Длина: **9**

Четность: **Нет(None)**

Стоп: **1**

Параметры обмена модуля процессорного КСО-А с ПЭВМ

Скорость: **57600**

Длина: **9**

Четность: **Нет(None)**

Стоп: **1**