

В приборах серии «А»(А6-02, А6-04, А6-06, А16-512) реализована возможность подтверждения снятия зон с охраны при помощи набора пин-кода на клавиатурах ВПУ-А, ВПУ-А16, ВПУ-А16С, ВПУ-А сенсорная, для этого необходимо:

- Подключить шлейф контроля подтверждения снятия через контакты реле согласно схеме Рис.1

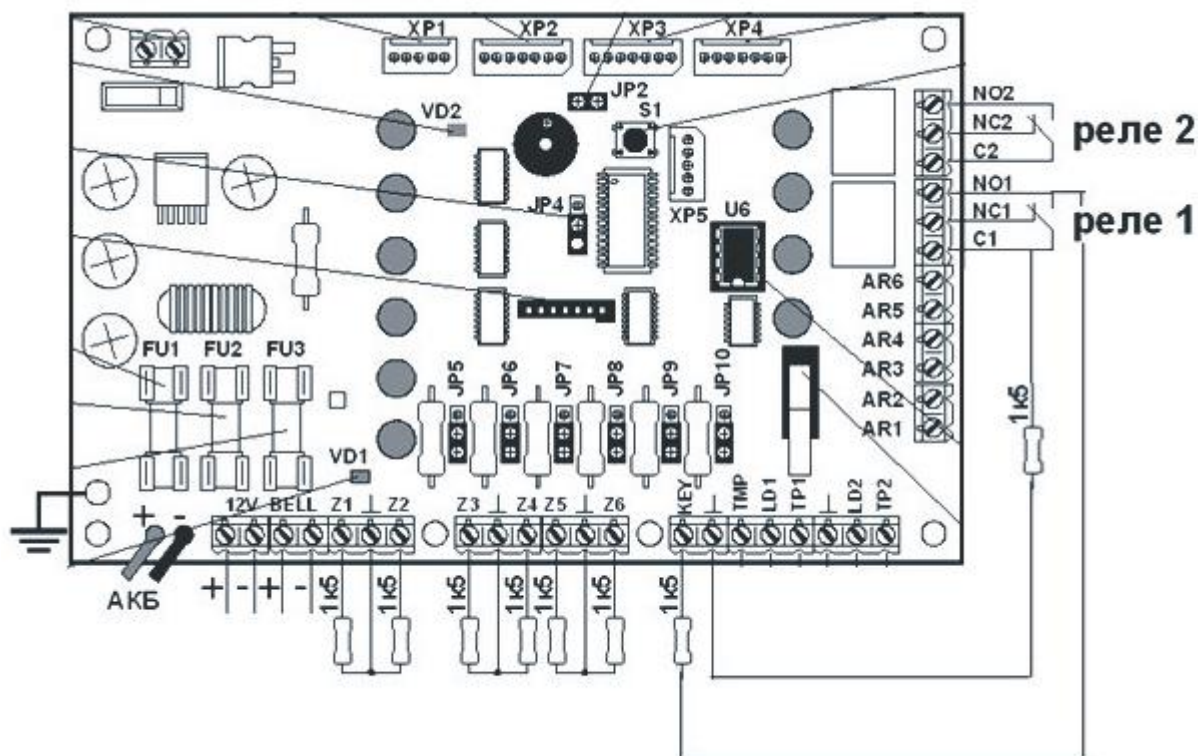


Рис.1 Схема подтверждения снятия зон с охраны пин-кодом.

- **«Задержка подтверждения снятия (с)»** – параметр присваивается зонам при необходимости контроля санкционированного снятия этих зон с охраны ключами «Хозяин». Данный параметр, в большинстве случаев, программируется при использовании прибора в составе ПЦН.
- С помощью программатора Ахх вер.1.66 задать конфигурацию для активатора №2 длительностью 4 сек., без сброса, с подсистемой доступа №1 – Рис.2

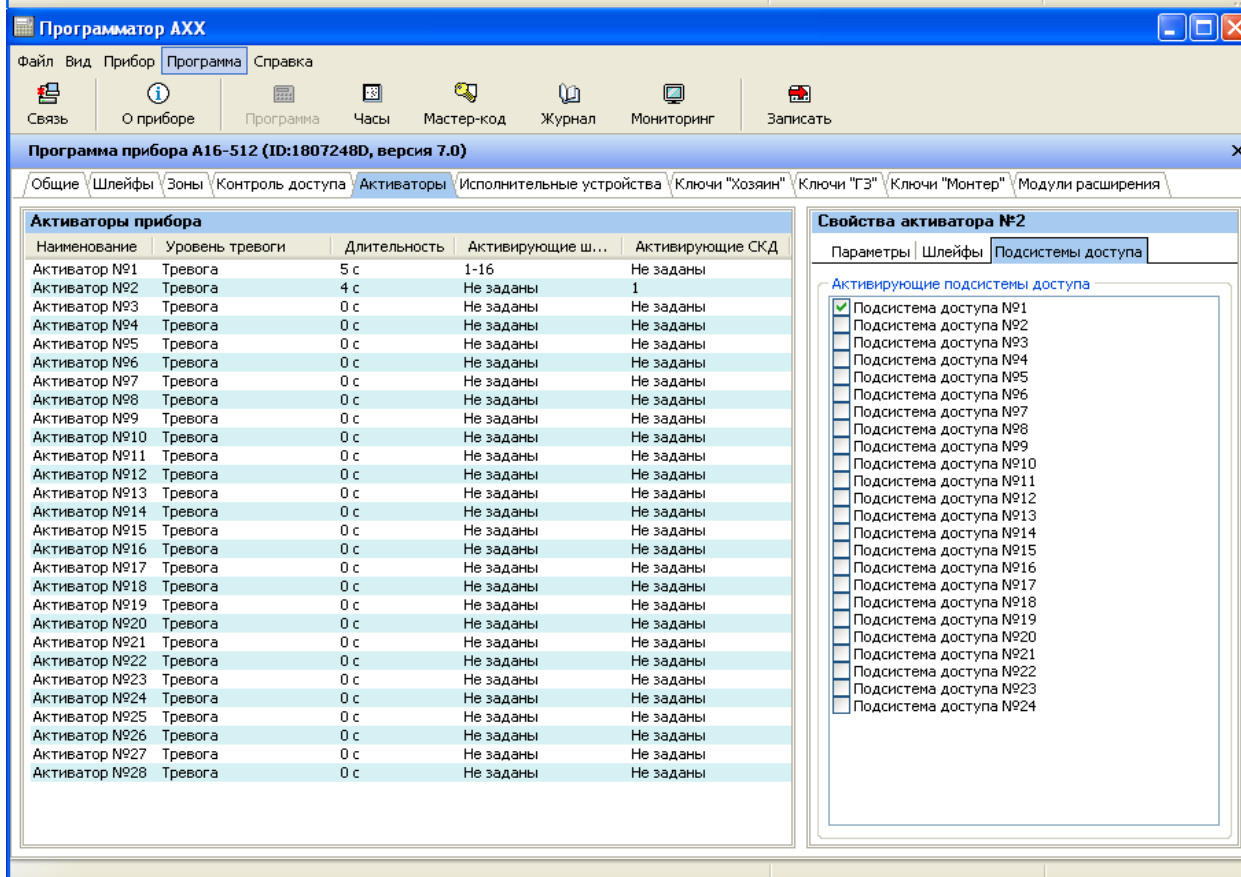
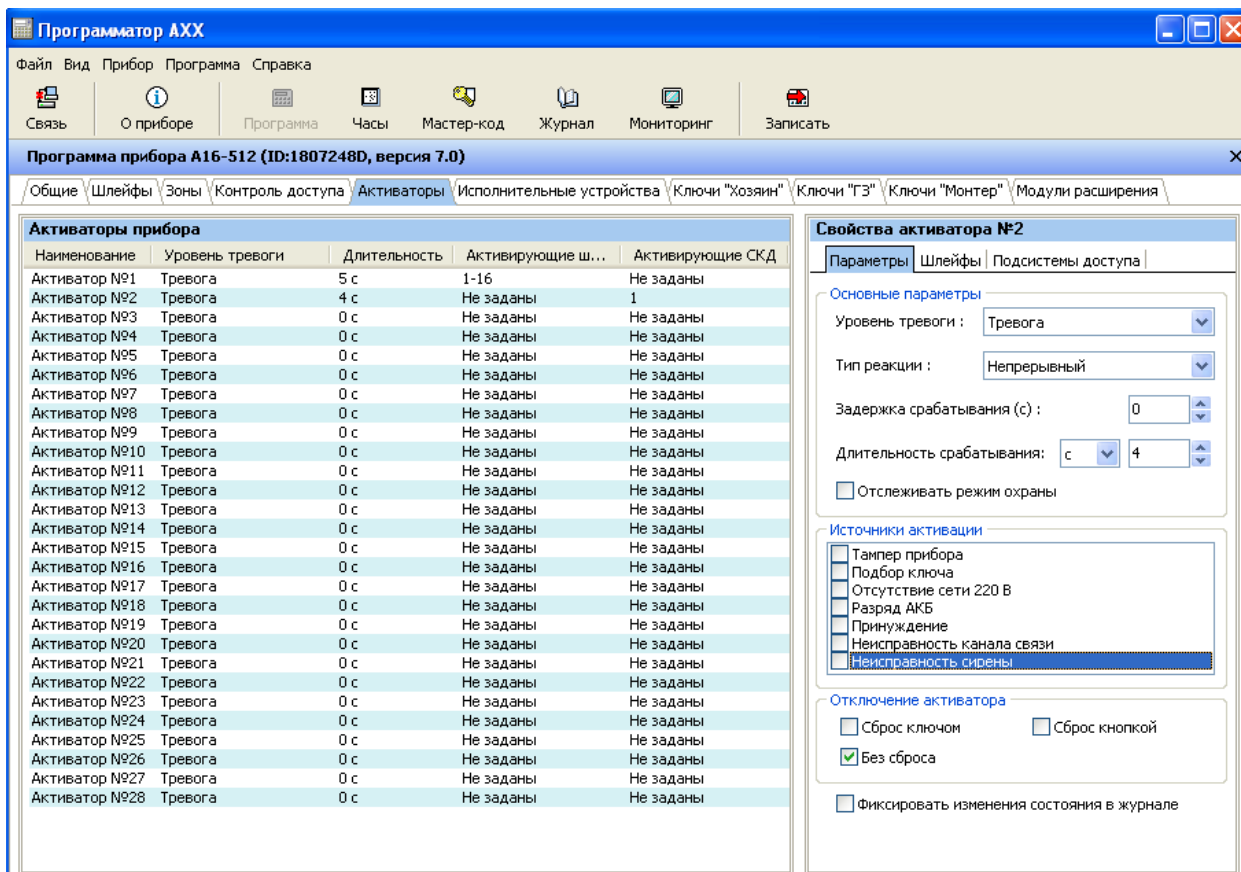


Рис.2 Конфигурация прибора А16-512

В исполнительных устройствах выбрать реле №1 с привязкой активатор №2 – Рис 3.

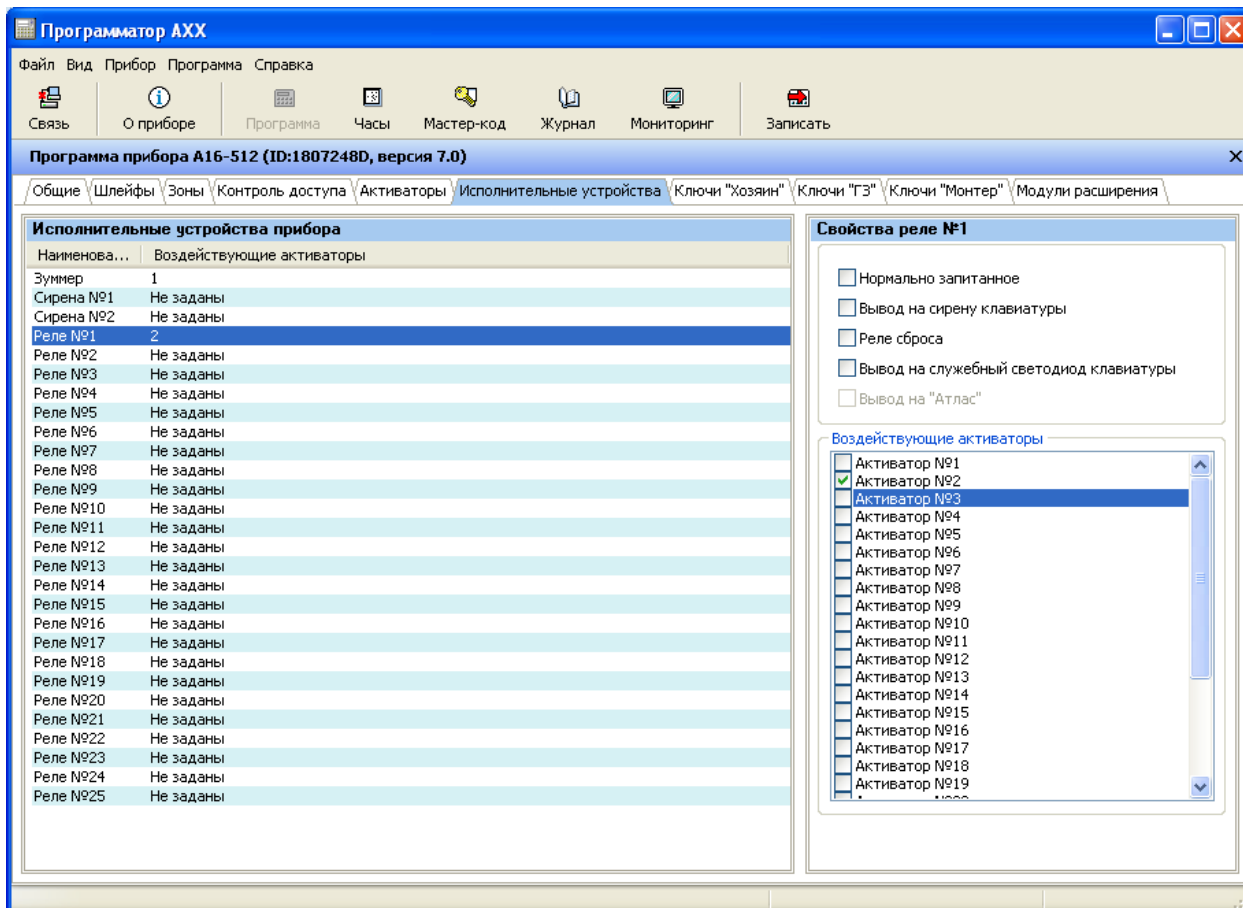


Рис.3 Конфигурация прибора А16-512

В программной странице ключи «Хозяин» задать пин-код для подсистемы доступа №1 – Рис. 4.

**Внимание!** В качестве пин-кода для подтверждения снятия зоны с охраны выбран Ключ №1 с кодом 911

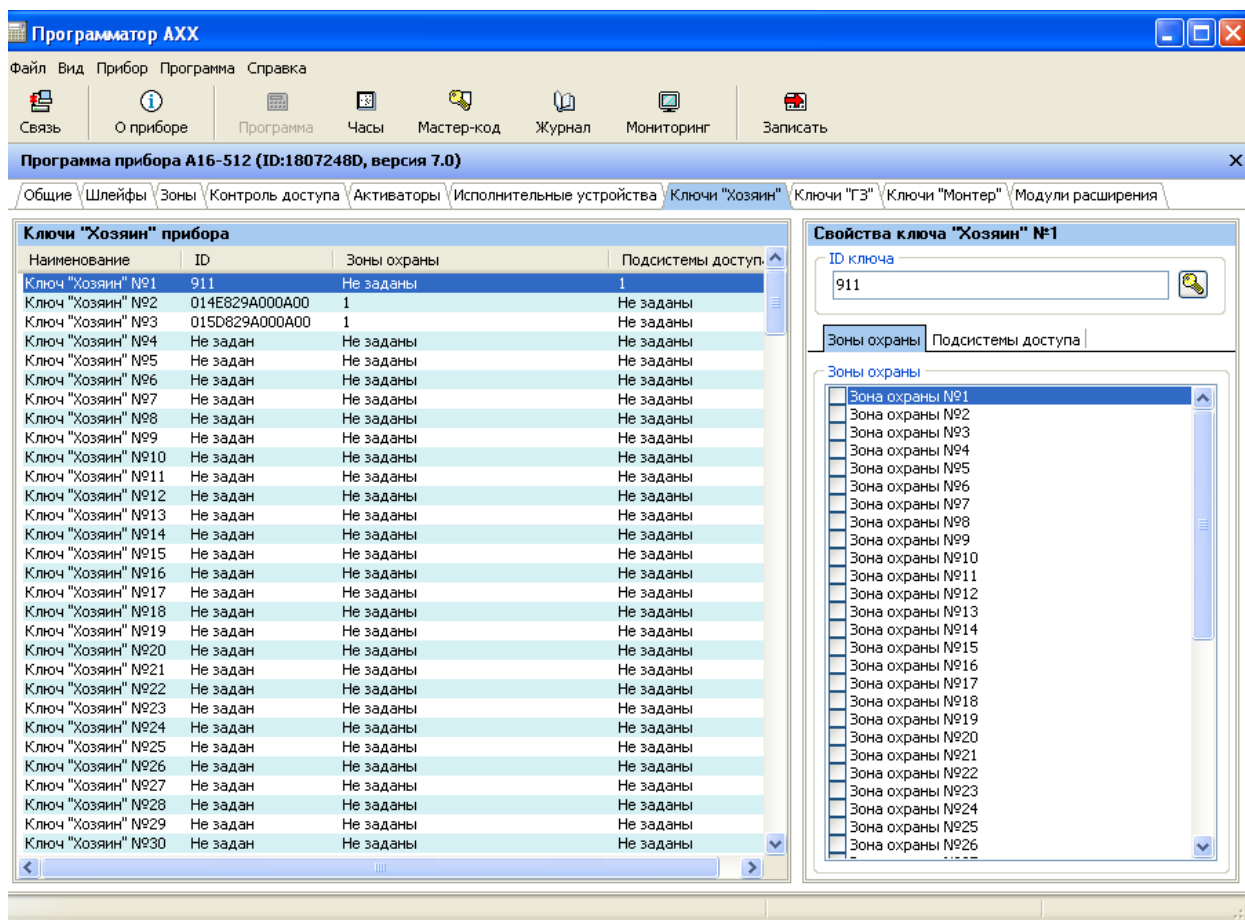


Рис.4 Конфигурация прибора А16-512

Программирование времени «Задержка подтверждения снятия» для определенной зоны обязывает пользователя, предъявившего ключ «Хозяин», в течение запрограммированного времени подтвердить снятие с охраны путем набора пин-кода на выносной панели (клавиатуре), в противном случае, на ПЦН поступит сигнал тревоги «Экстренный вызов - снятие под принуждением». Пин-код пользователя в данной схеме будет управлять контактами реле на уровне функций контроля доступа, имитирующем нажатие кнопки «Подтверждение снятия».